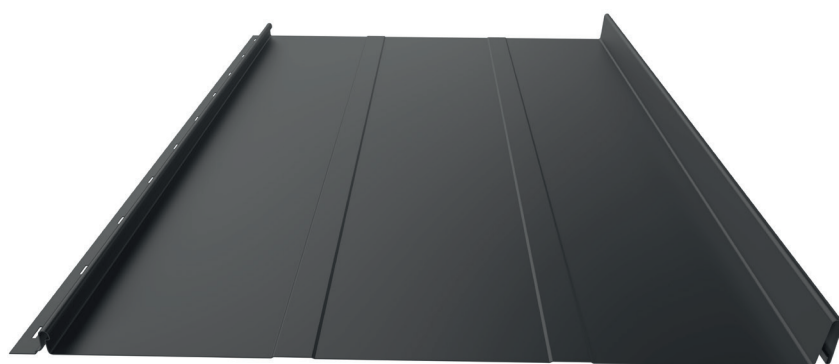




## Panel Retro 38/529



karta  
produktu



34-700 Rabka-Zdrój  
ul. Kilińskiego 49a



T: +48 18 26 85 200  
F: +48 18 26 85 215



biuro@blachotrapez.eu  
www.blachotrapez.eu

## Ogólne informacje

Panele dachowe to rozwiązanie nawiązujące do tradycyjnego sposobu krycia tj. blacha montowana na rąbek stojący (na tzw. „felc” - stara potoczna nazwa). Stąd nazwa tego produktu Panel dachowy RETRO nawiązująca do czegoś starego.

## Zalety i właściwości

Funkcjonalność, szybkość i prostota montażu, niemniej wymagająca specjalistycznej wiedzy, zestawione zostały z wyjątkowym wyglądem produktu, który odpowiada najlepszym standardom estetyki. Połączenie tych cech w jednym produkcie pozwala na duże możliwości w kształtowaniu wizerunku połaci dachowej. W zależności od zaplanowanego efektu można podkreślić tradycyjny styl budowli lub uwypuklić jej nowoczesny charakter. Klasyka i minimalizm w wyglądzie oraz prostolinijna forma sprawiają, że panel dachowy Retro doskonale sprawdza się zarówno przy renowacji obiektów zabytkowych, jak i w nowoczesnym budownictwie. Współczesna architektura korzysta z niego w dwojaki sposób – może pełnić funkcję pokrycia dachowego, ale też stanowić oryginalne wykończenie elewacji, w układzie poziomym i pionowym.

Panel Retro 38/529 produkowany jest na dowolną długość i w różnych opcjach w zależności od potrzeb Klienta, np. z opcją wycięcia pod zagięcie, wycięcia z zagięciem oraz z podwójnym przetłoczeniem wzdłużnym (stożkowym lub trapezowym). Wszystko zależy od indywidualnych potrzeb, wymagań i upodobań Klienta.

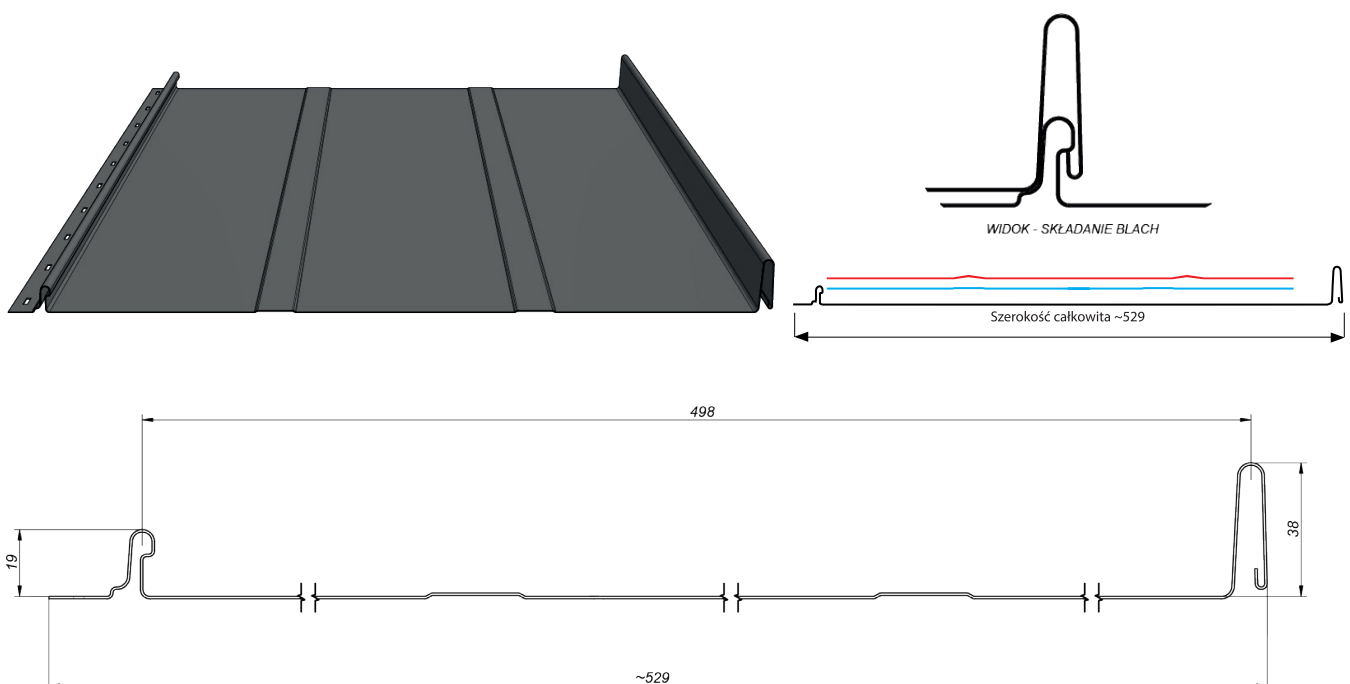
## Szczegóły techniczne

Szerokość całkowita:	<b>~529 mm</b>	Minimalna długość arkusza:	<b>1400 mm</b>
Szerokość krycia rzeczywistego:	<b>498 mm</b>	Zalecana długość:	<b>max 8 mb *</b>
Grubość wyrobu gotowego (stal):	<b>0,5 mm</b>	Wysokość rąbka:	<b>38 mm</b>
Grubość wyrobu gotowego (aluminium):	<b>0,6 mm</b>	Wysokość „klik”:	<b>19 mm</b>

\* Blachotrapez nie bierze odpowiedzialności za uszkodzenia mechaniczne powstałe w transporcie w arkuszach dłuższych niż rekomendowane w Szczegółach Technicznych Profilu. Zamówienie arkuszy dłuższych niż zalecane zwiększa ryzyko wystąpienia uszkodzeń podczas transportu, obróbki i montażu. Arkusze dłuższe niż rekomendowane mogą ulec deformacji. Związane jest to z technologią produkcji oraz z rozszerzalnością materiału pod wpływem amplitudy temperatur.

## Panel Retro 38/529 - wymiary, przekrój poprzeczny i wzdłużny.

Nasz panel sprawi, że Twój dach będzie nie tylko piękny, ale także wyjątkowo trwały i praktyczny.





## Zastosowanie

Panele dachowe, dostarczane w formie gotowych elementów, stosowane w budownictwie do wykonywania okładzin ściennych oraz do pokryć dachowych o nachyleniu nie mniejszym niż 9°. W przypadku materiału Colorcoat HPS 200 Ultra® minimalne nachylenie dachu wynosi 6°. Panele dachowe i elewacyjne, używane jako elementy wykończeniowe i zabezpieczające w budynkach. Panele dachowe i elewacyjne należy stosować zgodnie z projektami technicznymi budynków, instrukcjami i zaleceniami montażowymi producenta, obowiązującymi normami i przepisami techniczno-budowlanymi.

Blachotrapez zaleca, aby Kupujący nabył wszystkie potrzebne materiały do realizacji jednej inwestycji w ramach jednego zamówienia. W przypadku domówienia, mogą wystąpić różne odcienie i struktura co jest niezależne od Producenta.

W przypadku łączenia arkuszy paneli po długości należy taką informację podać podczas składania zamówienia.

Stosowany materiał wsadowy ma szeroki zakres zastosowania ze względu na klasyfikację środowiskową, co między innymi potwierdzamy długim okresem gwarancyjnym w zależności od materiału (patrz oddzielny druk gwarancyjny zamieszczony na naszej stronie [www.blachotrapez.eu](http://www.blachotrapez.eu)).



## Wyniki badań / Dokumentacja

Każdy z naszych produktów posiada Deklarację Właściwości Użytkowych, sporządzoną na podstawie obowiązujących nas Norm i Rozporządzeń dotyczących wyrobów budowlanych.

Posiadamy również Atest Higieniczny o numerze B-BK-60211-1315/19 wydany przez Państwowy Zakład Higieny PZH.

Dokumenty te, wydawane są do zrealizowanego zamówienia (w celu ich uzyskania prosimy kontaktować się z Działem Kontroli Jakości – schemat ich uzyskania podany na naszej stronie [www](http://www)).



## Montaż

Wyposażenie paneli w zamek zatraskowy pozwala na szybkie i pewne łączenie przy zachowaniu wysokiej szczelności, co daje im przewagę nad blachami z rąbkami podwójnym. Natomiast rozmieszczenie otworów montażowych wzdłuż rąbka sprawia, że wkręty mocujące są zasłonięte przez sąsiedni panel. W efekcie otrzymujemy pokrycie dachowe o wysokiej estetyce, bez widocznych mocowań.

Podczas montażu i eksploatacji paneli dla każdego rodzaju blachy może wystąpić falowanie powierzchni płaskich blachy. Arkusz taki przybiera kształt podłoża dachu. Falowanie takich paneli jest zjawiskiem naturalnym i często występującym. Związane jest to z technologią produkcji i montażu tych blach, ich rozszerzalnością termiczną oraz zjawiskiem odbicia światła. Aby zminimalizować efekt falowania należy montować panele na bardzo starannie wykonanym i wypoziomowanym podłożu, zgodnie z zasadami sztuki dekararskiej oraz instrukcją montażu. Pozytywny efekt uzyskuje się również poprzez stosowanie powłoki matowej (mniejsze refleksy świetlne), stosowanie paneli z przetłoczeniem wzdłużnym, paneli z fabrycznie przyklejoną warstwą wygłuszającą lub wybór panelu o mniejszej szerokości całkowitej.

Dodatkowo można zastosować opcję wycięcia z zagięciem lub wycięcia pod zagięcie, opcje te pozwalają na usztywnienie dolnej krawędzi arkusza i uniknięcie pofalowania poprzecznego.

Naturalnym zjawiskiem jest również hałasowanie panelu w warunkach wietrznych. W celu zmniejszenia tego efektu można zastosować membranę włóchatą, taśmę wygłuszającą, matę strukturalną, samoprzylepną membranę antykondensacyjną lub inne materiały.

Na łączeniach arkuszy i przy okapie należy usunąć barierę antykondensacyjną przez wycięcie, aby woda i wilgoć z zewnątrz nie była wchłaniana do warstwy materiału.



## Dodatkowe Informacje

Do wszystkich rodzajów profili mamy odpowiednio przygotowane instrukcje transportowe, składowania, cięcia oraz konserwacji blachy.

W celu zapoznania się z ich treścią zapraszamy na naszą stronę [www.blachotrapez.eu](http://www.blachotrapez.eu) oraz do naszych Doradców Handlowo Technicznych w naszych oddziałach firmowych, których adresy również można znaleźć na naszej stronie internetowej.

Posiadamy również liczne nagrody i Certyfikaty zarówno na materiał wsadowy jak i na wyroby gotowe, z którymi można zapoznać się na naszej stronie [www.blachotrapez.eu](http://www.blachotrapez.eu)