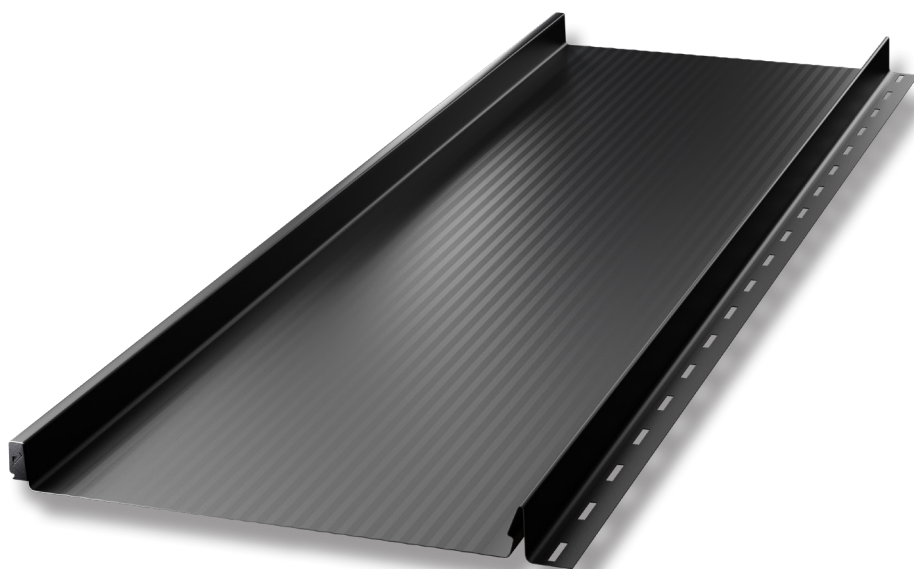


# Panel Terrano 30/316



Produktdatenblatt



## Allgemeine Informationen

Stehfalzdach- und Fassadenpanels sind eine Lösung, die die traditionelle Deckungsweise nachahmt. Das traditionelle Anbringen des Blechs auf einen Stehfalz (auf s.g. „Felc“) bedarf Erfahrung und Dachdeckerfertigkeiten.

## Vorteile und Eigenschaften

Die Funktionalität, Schnelligkeit und Einfachheit der Montage, die dennoch ein Fachwissen erfordert, spiegeln sich in einer außergewöhnlichen Produktgestalt, welche den besten Standards der Ästhetik entspricht, wider. Die optimierte Falzhöhe und die rechteckige Form verleihen der Dacheindeckung ein harmonisches, elegantes und modernes Aussehen. Das geringe Gewicht und die ansprechende Optik sind auf die Schnappverschluss-Technologie zurückzuführen. Darüber hinaus bedeutet der Einsatz von Mini- und Nanowellen-Technologien, dass Terrano Lichtreflexe reflektiert und der durch Spannungen und leichte Unebenheiten in der Oberfläche verursachte ‚Wellen‘-Effekt weniger auffällig ist.

Die Panels wird in zwei Größen in verschiedenen Optionen je nach Kundenwunsch hergestellt, z.B. mit der Möglichkeit eines Ausschnitts unter einer Biegung, eines Ausschnitts mit einer Biegung und in einer flachen, nano-, mini- oder trapezförmigen Längsprägung.

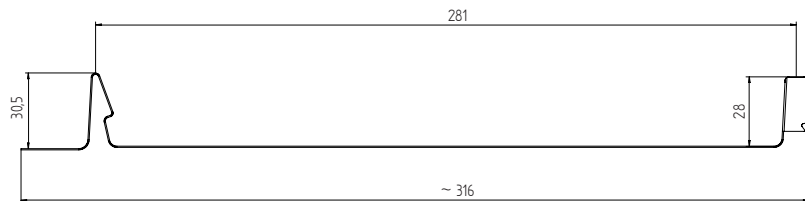
## Technische Parameter

Gesamtbreite:	<b>~316 mm</b>	Minimale Länge der Blechtafel:	<b>1400 mm</b>
Breite der tatsächlichen Deckung:	<b>281 mm</b>	Empfohlene Länge:	<b>max 8000 mm *</b>
Dicke des Fertigproduktes (Stahl):	<b>0,5 mm</b>	Kegelhöhe:	<b>28 mm</b>
Dicke des Fertigproduktes (Aluminium):	<b>0,6 mm</b>	„klik“-Höhe:	<b>30,5 mm</b>

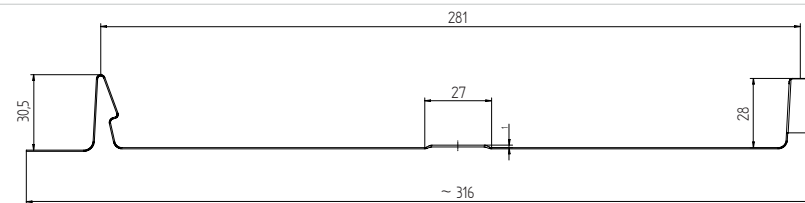
\* Die Firma Blachotrapez haftet für keine mechanische Beschädigungen, welche bei der Beförderung von längeren Blechtafeln entstanden sind, als es in den Technischen Anforderungen des Profils bestimmt wurde. Die Bestellung der Blechtafeln, die länger als empfohlen sind, intensiviert das Risiko der Beschädigung der Lieferung beim Transport, bei der Bearbeitung und bei der Montage. Die längeren Blechtafeln, die länger als empfohlen sind, können verformt werden. Die Erscheinung steht mit der Herstellungstechnologie und mit der Dehnbarkeit des Materials unter dem Einfluss der Temperaturamplitude in Verbindung.

## Panel Terrano 30/316 – Abmessungen, Querschnitt und Längsschnitt.

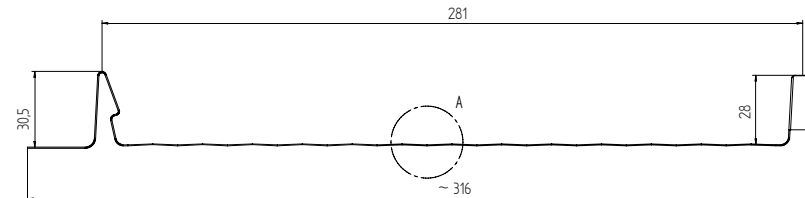
Flache Version



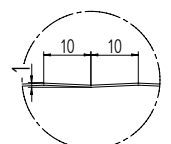
Version mit Prägung



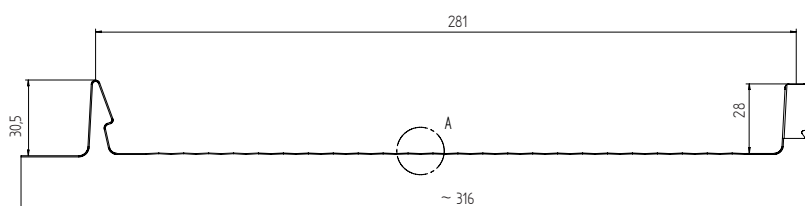
Version mit Miniwelle



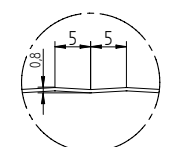
Detail A (2:1)



Version mit Nanowelle



Detail A (2:1)



## Verwendung

Dach- und Fassadenpaneele, die als fertige Elemente geliefert werden, werden im Baugewerbe für Wandverkleidungen und Dacheindeckungen mit einer Neigung von mindestens 9° verwendet. Dach- und Fassadenpaneele, die als Ausbau- und Sicherheitselemente in Gebäuden verwendet werden. Dach- und Fassadenpaneele sollten in Übereinstimmung mit den technischen Entwürfen der Gebäude, den Installationsanweisungen und -empfehlungen der Hersteller, den geltenden Normen sowie technischen und baulichen Vorschriften verwendet werden.

Die Fa. Blachotrapez empfiehlt dem Kunden, alle nötigen Materialien zur Realisation einer Investition im Rahmen einer Bestellung zu kaufen. Im Falle von zusätzlichen Bestellungen, können verschiedene Veränderungen im Farbton (Schattierungen) und in der Struktur auftreten, was unabhängig vom Produzenten ist.

Bei der Verbindung der Platten an der Längsseite ist diese Information in der Bestellung anzugeben.

Das angewandte Einsatzmaterial hat einen breiten Verwendungsumfang im Hinblick auf Umweltklassifizierung, was unter anderem durch lange Garanzzeit je nach Material (siehe: separates Garantieblatt, verfügbar auch auf unserer Webseite [www.blachotrapez.eu](http://www.blachotrapez.eu)) bestätigt ist.

## Forschungsergebnisse / Dokumentation

Das Terrano Panel verfügt über eine Leistungserklärung, erstellt aufgrund geltender Normen und Verordnungen für Bauprodukte.

Wir verfügen auch über das Hygiene-Zeugnis, Nr. B-BK-60211-1315/19, ausgestellt 2020 durch die poln. Staatliche Hygieneanstalt PZH. Die Dokumente werden mit dem ausgeführten Auftrag ausgegeben. Um sie zu erlangen, wenden Sie sich bitte an die Qualitätskontrollabteilung – das Schema, wie man diese einholt ist auf unserer Webseite verfügbar.

## Montage

Dank der Verwendung eines externen Schlosses lässt sich das Panel einfach und schnell installieren. Vergrößerte Öffnungen im Dachbefestigungselement gleichen die Oberflächenspannung aus, was den visuellen Effekt noch verstärkt. Für ein noch ästhetischeres Dach ist eine biegsame Kappe erhältlich, die die Fugen zwischen zwei Paneelen perfekt verdeckt.

Während der Montage und des Betriebs von Paneelen kann es bei jeder Blechart zum Wellen der flachen Blechoberflächen kommen. So ein Bogen nimmt eine Gestalt des Dachuntergrundes an. Wellenbewegungen der Panels ist kein ungewöhnliches Phänomen und kommt oft vor. Es hängt mit der Produktions- und Montagetechnologie dieser Bleche, deren thermischem Dehnungsvermögen und der Lichtreflexion zusammen. Um den Effekt der Wellenbewegung zu minimieren ist es ratsam, die Panels auf einem sorgfältig ausgeführten und nivellierten Untergrund, der Kunst der Dachdecker entsprechend und gemäß der Montageanleitung, zu montieren. Ein positives Ergebnis wird ebenso mithilfe vom glanzlosen Überzug (da minimale Lichteffekte), erreicht, sowie durch die Wahl eines Panels mit Längsprägung, Miniwelle oder Nanowelle. Zusätzlich kann jene Option mit dem Herausschneiden mit abknicken beziehungsweise Herausschneiden unter dem Abknicken gewählt werden. Diese Optionen haben die Verhärtung der unteren Bogenkante des Terrano Panels zur Folge und wirken der querartigen Wellenbewegung entgegen. Zu natürlichen Phänomenen gehört auch der Lärm des Panels während der windigen Wetterverhältnissen. Um diesen Effekt zu reduzieren, können Sie das Terrano IZO Panel wählen oder die Standardversionen mit einer Haarmembran, einem schalldämmenden Band, einer Strukturmatte, einer selbstklebenden HydroControl-Antikondensationsbeschichtung oder anderen Materialien versehen.

## Zusätzliche Informationen

Für alle Profile haben wir entsprechend vorbereitete Anweisungen betreffend Transport, Lagerung, Schneiden und Blechwartung. Um sich mit dem Inhalt vertraut zu machen, besuchen Sie unsere Webseite [www.blachotrapez.eu](http://www.blachotrapez.eu) oder kontaktieren Sie unseren technischen Vertriebsberater oder Firmenabteilungen, deren Adressen auch auf unserer Webseite verfügbar sind [www.blachotrapez.eu](http://www.blachotrapez.eu).

Wir verfügen über zahlreiche Auszeichnungen und Zertifikate, die auf unserer Website [www.blachotrapez.eu](http://www.blachotrapez.eu) eingesehen werden können.