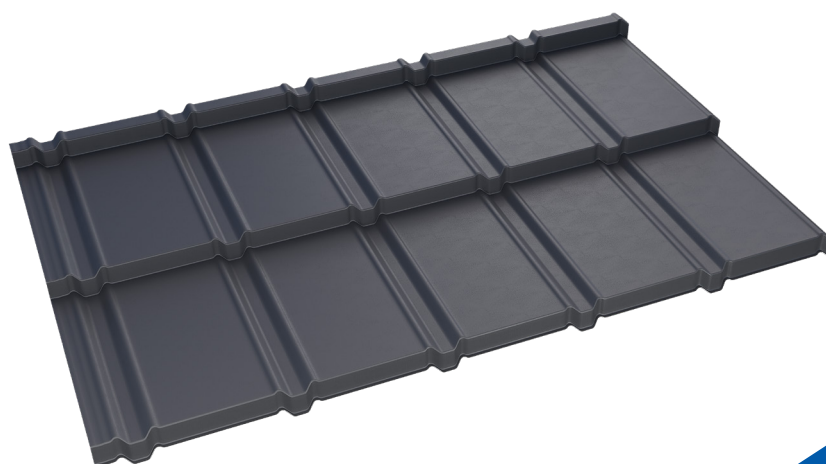




# Ziegelförmiges Dachblech Trend



Produktdatenblatt



## Allgemeine Informationen

Die Blechdachziegel gehören zu den am meisten verwendeten Dacheindeckungen bei den Wohnhäusern, Sakralbauten, Wirtschaftsgebäuden und öffentlichen Gebäuden. Unsere Produkte, gestaltet als klassisches Dachziegel verbinden Tradition und Modernität. Immer öfter werden sie als dauerhafte Deckung sowohl in neuem Bauwesen als auch in der Renovierung gewählt.

Die höchste Deckqualität sichern Komplettsysteme von Fertigelementen, flachem Blech, Dichtungen und Befestigungen.

## Vorteile und Eigenschaften

Die flachen Blechdachziegel Trend werden sich sowohl bei einfacheren als auch bei komplizierteren Dächern bewähren. Das ist sicherlich eine Alternative zu den traditionellen nach Maß produzierten Blechdachziegeln im Blattformat.

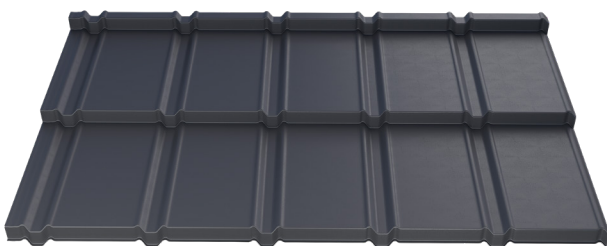
Einerseits ist das eine Trendumkehr, die sich in moderne architektonische Strukturen integrieren lässt, und andererseits - eine zeitlos glatte Oberfläche. Die schlichte Eleganz und der unkonventionelle Charakter ist eine Kombination, die selbst die anspruchsvollsten Kunden begeistern wird.

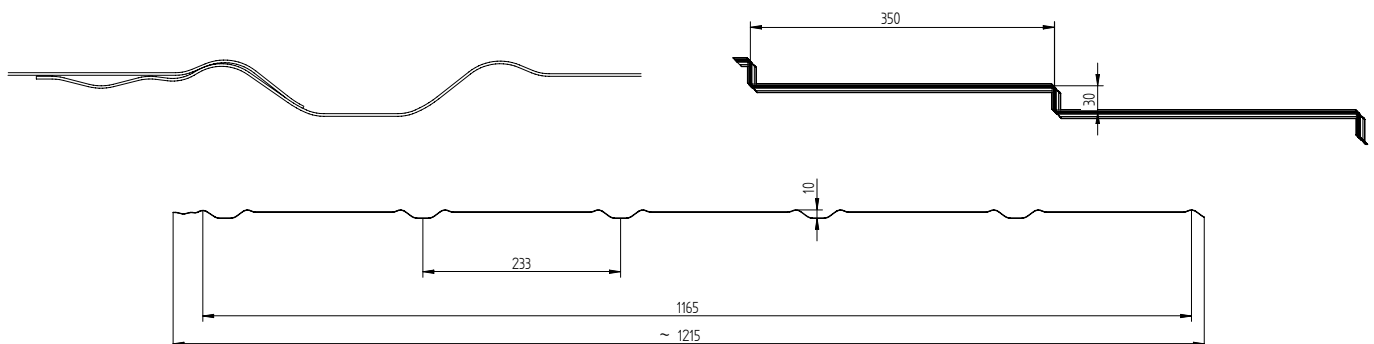
Die durch unsere Experten vorbereitete Farbgestaltung wird sich in jedem Baustil - vom traditionellen bis zum modernen - perfekt bewähren.

## Technischen Einzelheiten

Gesamtbreite:	~1215 mm	Höhe der Stufe - des Absatzes der Dachziegel:	30 mm
Breite der tatsächlichen Bedeckung:	1165 mm	Profiltiefe:	10 mm
Dicke des Fertigproduktes (Stahl):	0,5 mm	Länge der Stufe - Modul:	350 mm
Wellenlänge:	233 mm	Blattlänge:	720 mm

## Trend - Massen, Quer- und Längsschnitt.






 **Použití**

Ziegelförmiges Stahlblech, geliefert in Form von Fertigelementen, wird für die Dachdeckung über die Dachneigung nicht niedriger als 14 ° verwendet. Beim Material Colorcoat HPS200 Ultra® beträgt die minimale Blechneigung 11 °. Dieses Blech wird als Fertigungs- und Sicherungselement an Gebäuden verwendet. Ziegelförmiges Dachblech ist gemäß technischen Gebäudeprojekten, Instruktionen und Montageanweisungen des Herstellers, geltenden baulich-technischen Normen und Vorschriften zu verwenden.

Blachotrapez empfiehlt dem Kunden, alle nötigen Materialien zur Realisation einer Investition im Rahmen einer Bestellung zu kaufen. Im Falle der zusätzlichen Bestellung, können verschiedene Veränderungen im Farbton (Schattierungen) und in der Struktur auftreten, was unabhängig vom Produzenten ist.

Angewandtes Einsatzmaterial hat einen breiten Verwendungsumfang wegen der Umweltklassifizierung, was unter anderen durch lange Garantiezeit je nach Material (siehe: separates Garantieblatt, verfügbar auch auf unserer Webseite [www.blachotrapez.eu](http://www.blachotrapez.eu)) bestätigt ist.

 **Forschungsergebnisse / Dokumentation**

Dachblech Trend besitzt eine Leistungserklärung, die anhand der für uns verbindlichen Bauproduktenverordnungen und -Normen erstellt wurde.

Wir besitzen auch Hygiene-Zeugnis, Nr. B-BK-60211-1315/19, ausgegeben im Jahre 2020 durch poln. Staatliche Hygieneanstalt PZH.

Die Dokumente werden mit dem ausgeführten Auftrag ausgegeben. Um sie zu erlangen, wenden Sie sich bitte an die Qualitätskontrolle-Abteilung - Schema, an sie zu gelangen, verfügbar auf unserer Webseite.

 **SPS**

Wir informieren auch, dass die Firma Blachotrapez den Bedürfnissen des Kunden entgegen kommend, eine in der Welt einzigartige Technologie SPS – Safe Profiling System, d.h. System der sicheren Pressung, eingeführt hat. Einführung des innovativen Systems Safe Profiling System (Profilieren) für das Blech war möglich dank langjährigen Beobachtungen, Analysen und Untersuchungen, die von unseren Experten in Zusammenarbeit mit Stahllieferanten und neuen Technologien durchgeführt wurden. Es ist wert, hervorzuheben, dass das System SPS als innovatives und neuartiges Produkt mit dem Urheberschutz umfasst ist.

Der technologische Prozess des Systems SPS lässt das Stahlmaterial in optimalen klimatischen Bedingungen - unabhängig von der Umgebungstemperatur zu stanzen. Dank dessen kann das Einsatzmaterial, insbesondere Lackierungsschichten plastifiziert werden. Wesentliche Vorteile, die die Technologie SPS mit sich bringt, sind vor allem Eigenschaften und Parameter, die die Festigkeit des durch unsere Firma gelieferten Materials und die Herstellungsqualität erhöhen. Die angewandte Technologie bewirkt, dass das Deckmaterial außergewöhnlich gegen zerstörende Wirkung von äußeren Einflüssen, Korrosion und Beschädigungen beständig ist.

Zugleich verliert nicht seine Eigenschaften, sichert effizienten Dachschutz und bewahrt ästhetische Werte durch lange Jahre. Dank allen genannten Faktoren, die sich aus Verwendung des Systems SPS ergeben, haben wir größten Erfolg erreicht – Verlängerung der Garantiezeit.

Die innovative Technologie SPS wurde zu ersten Mal im Herstellungsprozess von Blachotrapez schon im Jahre 2014 angewandt, als wir die Garantie mit unserem Schlüssellieferanten – dem Stahlwerk ThyssenKrupp Steel Europe verlängert haben.

Völlig überzeugt haben wird das System SPS als Technologie empfohlen, die höhere Blechfestigkeit und Beständigkeit gegen Konstanz und Beschädigungen erreichen lässt. Das Dach wird länger seine Funktion erfüllen und seinen Bewohnern Komfort sichern.

 **Zusätzliche Informationen**

Für alle Profile haben wir entsprechend vorbereitete Anweisungen betreffend Transport, Lagerung, Schneiden und Blechwartung. Um sich mit dem Inhalt bekannt zu machen, laden wir Sie auf unsere Webseite [www.blachotrapez.eu](http://www.blachotrapez.eu) ein oder weisen Sie an unsere technischen Vertriebsberater oder Firmenabteilungen, deren Adressen auch auf unserer Webseite verfügbar sind.

Wir haben auch zahlreiche Preise und Zertifikate, mit welchen Sie sich auf unserer Internetseite [www.blachotrapez.eu](http://www.blachotrapez.eu) bekannt machen können.