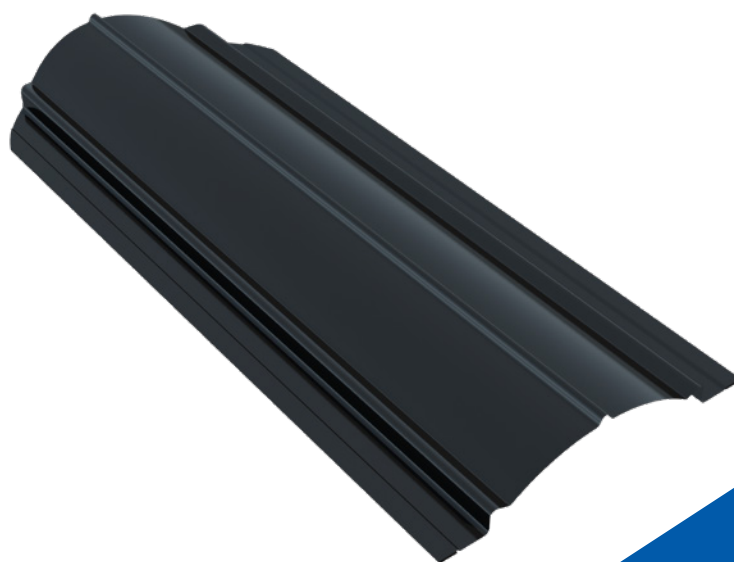




Sztachety Stalowe

Nowy produkt
w systemie ogrodzeń



karta
produktu



zeskanuj kod QR
i zobacz model 3D



T: +48 18 26 85 200
F: +48 18 26 85 210



34-700 Rabka-Zdrój
ul. Kilińskiego 49a



biuro@blachotrapez.eu
www.blachotrapez.eu

Ogólne informacje

Firma Blachotrapez do oferty wprowadziła nowy wyrób – Sztachety Stalowe Premium. Jest to pierwszy produkt w segmencie ogrodzeń, które wraz z oferowanymi przez producenta pokryciami dachowymi będą tworzyć całościowy system rozwiązań wykończenia domu i jego otoczenia. Trzy wzdłużne rowki w przekroju sztachety, usztywniają produkt w sposób optymalny.

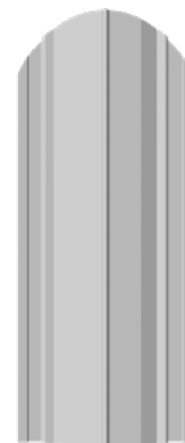
Rodzaj materiału z którego są zrobione


Sztachety Stalowe Premium produkowane są z najlepszej jakości stali na rynku i dostępne są w kilku rodzajach powłok lakierniczych w tym powłok imitujących strukturę drewna. Sztachety Stalowe dostępne są w wersji powlekanej jednostronnie lub dwustronnie. W wersji dwustronnej dostępne są następujące kolory: brąz (RAL8017), czerń (RAL 9005), grafit (RAL 7016) oraz drewnopodobny ŻŁOTY DĄB. W wersji jednostronnej: R-MAT, RAL, RAL TK, MAT TK, iceTK, Superior HB, drewnopodobny (w tym Wood TK).

Szczegóły techniczne

Wysokość profilu:	20,9 mm	Maksymalna zalecana długość elementu:	2400 mm
Szerokość wsadu:	156 mm	Minimalna długość elementu:	150 mm
Szerokość użytkowa:	123 mm	Grubość wyrobu gotowego:	0,40 - 0,55 mm
Szerokość całkowita:	123 mm	Kolorystyka:	karta kolorów producenta
Długość elementu:	na żądany wymiar		
Rodzaj powłoki organicznej:	Super Poliester R-MAT, Poliester Standard (połysk), Superior HB, Pladur®RAL Premium, Pladur®Relief iceCrystal, Pladur®Wrinkle Mat, PLADUR®Relief WOOD, Żłoty Dąb		
Materiał:	S220GD, S250GD, S280GD, DX51D		
Grubość powłoki organicznej[μm]:	25/10, 25/7, 35/10, 35/7, 50/10, 36/10, 30/30, 20/20		
Klasyfikacja środowiskowa:	w zależności od rodzaju powłoki organicznej w środowiskach o kategorii korozyjności od C1 - C4		

Wymiary i przekrój poprzeczny




 **Zastosowanie**

Sztachety Stalowe Premium stosowane są do wykonywania ogrodzeń. Swoją budową nie obciążą konstrukcji ogrodzenia, pozwolą swobodnie kształtować jego linię i dobrać optymalną wysokość – zgodnie z indywidualnymi potrzebami, a także dowolnie regulować prześwit ogrodzenia. Niekwestionowaną zaletą systemu jest wyjątkowo prosty i szybki montaż, który można przeprowadzić samodzielnie. Zaleca się montaż sztchet w pionie. Atutem jest również łatwość utrzymania sztchet w czystości – które nie wymagają specjalnej konserwacji.

 **Zalety i Czyszczenie**

Większa odporność na wgniecenia i mniej podatna na zabrudzenia. W praktycznym zastosowaniu powierzchnia odporna na zadrapania.

Jeśli istnieje taka konieczność, Sztachety Stalowe Premium należy czyścić ostrożnie przy użyciu zimnej lub letniej wody. Można użyć lekko zasadowy płyn do mycia bez zawartości utleniaczy (np. chloru). Po użyciu detergentu powierzchnię sztachety należy spłukać zimną wodą. Nie należy korzystać z szorstkich szczotek lub drapaków by nie spowodować rys na powłoce.

 **Poprawki i lakierowanie**

Miejscowe, niewielkie ubytki lakieru na powłoce lakierniczej, powstałe na skutek np. uszkodzeń mechanicznych podczas transportu, montażu, można poprawić we własnym zakresie przy użyciu samo schnącego na wolnym powietrzu lakieru. W zależności od wielkości uszkodzonej powierzchni, najlepiej użyć markera, lakier w spray, pędzla lub pistoletu natryskowego. Pozwoli to uniknąć różnic odcieni lakieru pomiędzy poprawianą powierzchnią a malowaną fabrycznie. Zaleca się stosowanie specjalnie do tego celu przeznaczonych lakierów producenta, dostępnych w naszych punktach sprzedażowych.

 **Dodatkowe Informacje**

Do wszystkich rodzajów profili mamy odpowiednio przygotowane instrukcje transportowe, składowania, cięcia oraz konserwacji blachy. W celu zapoznania się z ich treścią zapraszamy na naszą stronę www.blachotrapez.eu oraz do naszych Przedstawicieli Handlowych bądź oddziałów firmowych, których adresy również można znaleźć na naszej stronie internetowej. Posiadamy również liczne nagrody i certyfikaty zarówno na materiał wsadowy jak i wyroby gotowe, z którymi można zapoznać się na naszej stronie internetowej www.blachotrapez.eu

