

**BTR**  **SYSTEMS**

**Blizzard**




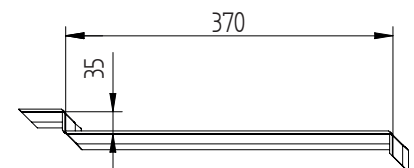
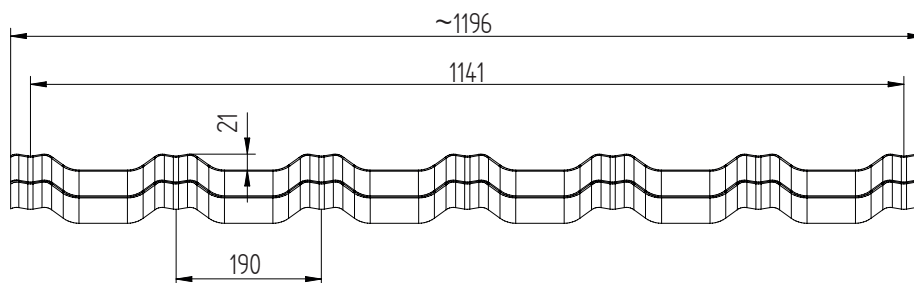
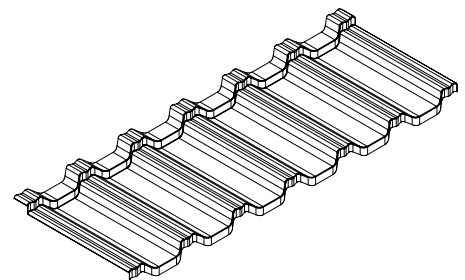
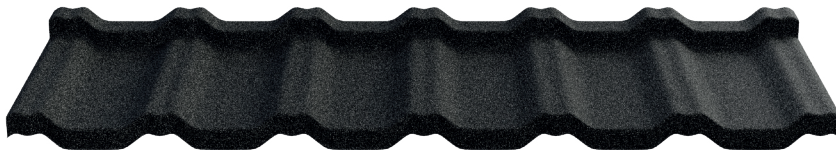
Tooteleht

 Üldteave

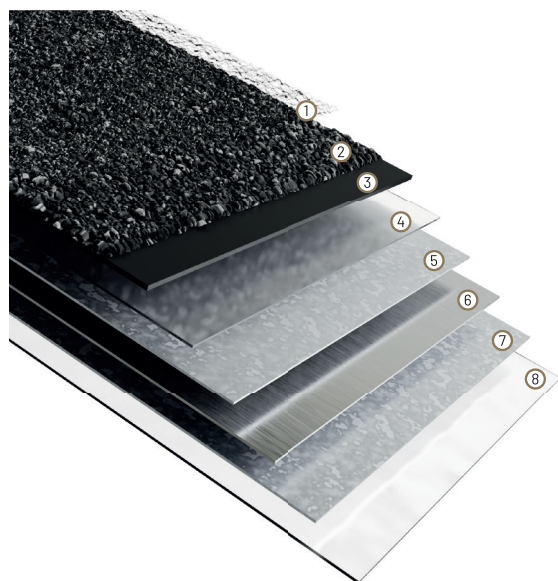
BLIZZARD on stiilne sirgjoonelise kuju ja topeltvaltsiga kiviprofiilplekk. Selle kuju meenutab klassikalist keraamilist katusekivi, mida täiendab kivipuiste.

 Technical details

Kogulaius:	~1196 mm	Profili sügavus:	21 mm
Tegelik kattelaius:	1141 mm	Moodulisammu pikkus:	370 mm
Terase + AZ paksus:	0,44 mm	Lehe pikkus:	430 mm
Katusepleki sammu kõrgus:	35 mm	Moodulite arv m <sup>2</sup> kohta:	~2,37 tk/m <sup>2</sup> efektiivset katvust.
Lehe kaal:	~3 kg		

 Blizzard – mõõtmed, pikilõige. **BLIZZARD** Eelised ja omadused

Blizzard on terase ja kivipuiste kombinatsioon. See on kinnitatud kvaliteedi ja töökindlusega toode, mis on kooskõlas loodusega ja vastab selle nõuetele. Lisaeeliseks on asjaolu, et kivipuistest kate summutab väga hästi vihma heli, mida hindavad eriti kasutusel oleva põõningukorruse omanikud. Blizzardit eristab katusepleki suur samm, tänu millele omandab see omapärase kuju.



## KIVIPUISTEGA PLEKK-KATUSTE KATTEMATERJALIDE BTR SYSTEMS STRUKTUUR

- |                               |                                  |
|-------------------------------|----------------------------------|
| ① Värvitu aküülkate           | ⑤ Alumiiniumtsingitud kaitsekiht |
| ② Looduslik kivitäitematerjal | ⑥ Terrassüdamik                  |
| ③ Aluskiht                    | ⑦ Alumiiniumtsingitud kaitsekiht |
| ④ Kaitsev passiveerimiskiht   | ⑧ Kaitsev passiveerimiskiht      |



### Kasutamine

Valmiselementidena tarnitavat Blizzardit kasutatakse katuste katmiseks, mille kalle on vähemalt 14°. Kivipuistega kiviprofiilplekki tuleb kasutada kooskõlas ehitiste tehniliste projektide, tootja juhiste ja paigaldusuuniste, kehtivate standardite ning tehniliste ja ehituseeskirjadega. Meie tootel on pikk 60-aastane garantii (vt eraldi garantiivormi meie kodulehel [www.btrsystems.eu](http://www.btrsystems.eu)).



### Katsetulemused / Dokumentatsioon

Blizzardil on toimevusdeklaratsioon, mis on koostatud ehitustoodete suhtes kohaldatavate standardite ja määruste kohaselt.

Käesolev dokument antakse välja täidetud tellimuse kohta (võtke ühendust kvaliteedikontrolli osakonnaga – toimimiskord on toodud meie veebilehel [www.btrsystems.eu](http://www.btrsystems.eu)).



### Lisateave

Samuti on meil nõuetekohaselt koostatud juhend puistega pleki vedamiseks, ladustamiseks, lõikamiseks ja hooldamiseks. Selle sisuga tutvumiseks külastage meie veebilehte [www.btrsystems.eu](http://www.btrsystems.eu) ja meie müügiesindajaid või ettevõtte filiaale, mille aadressid leiate samuti meie veebilehelt.

