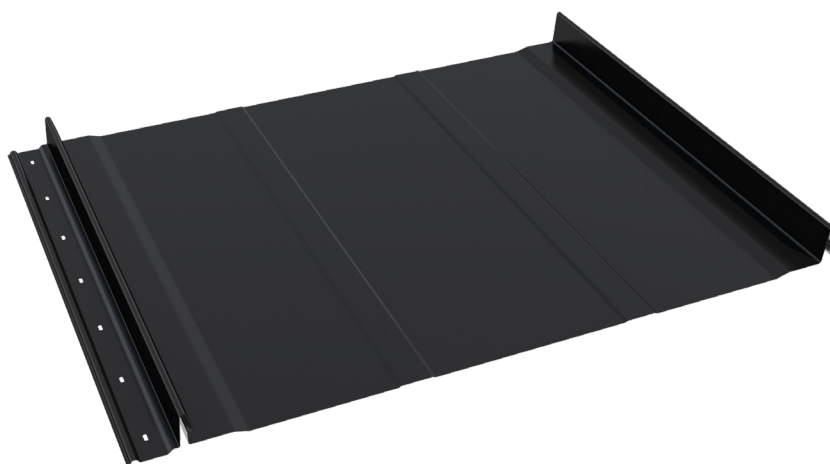


# Panel HIGH-TECH



Gaminio  
duomenų lapas



34-700 Rabka-Zdrój  
ul. Kilińskiego 49a



T: +48 18 26 85 200  
F: +48 18 26 85 215



biuro@blachotrapez.eu  
www.blachotrapez.eu

## Bendroji informacija

Stogas ir fasadas, pagaminti iš lakštinio metalo su valciniais profiliais, yra viena stipriausių architektūros tendencijų. HIGH-TECH skydas yra modernus ornamentas, rafinuotasis rėmas, kuris uždaro visą investiciją ir pabrėžia jos rafnuotumą.

## Privalumai ir ypatybės

Išorinis spyruoklinis užraktas su specialiu profiliu ir optimaliu aukščiu palengvina klojimo procedūrą. Plokšti skydai, kontrastingi derinant su medžiu, klinkeriu, akmeniu, stiklu ar gabionais, lemia šiuolaikinės architektūros estetiką. HIGH-TECH skydas jungia minimalizmą, eleganciją, originalią formą ir universalumą.

HIGH-TECH skydas gaminamas įvairių variantų, atsižvelgiant į kliento poreikius, pvz., su išpjovimu užlenkimui, ar išpjovimu su užlenkimu bei dvigubu išilginiu įspaudimu (trapeciniu). Viskas priklauso nuo individualių kliento poreikių, reikalavimų ir pageidavimų.



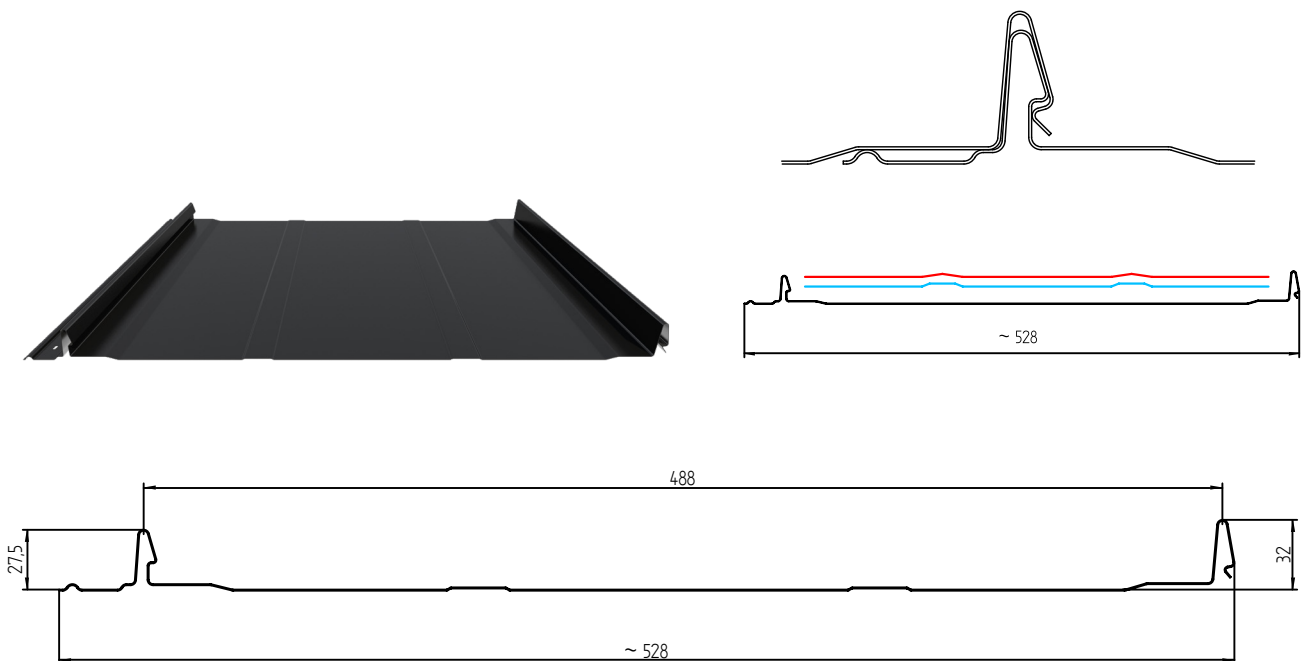
## Techniniai duomenys

Bendras plotis:	~528 mm	Mažiausias lakšto ilgis:	1400 mm
Realaus dengimo plotis:	488 mm	Rekomenduojamas ilgis:	max 8 mb *
Pagaminto gaminio storis (plienas):	0,5 mm	Siūlės aukštis:	32 mm
Pagaminto gaminio storis (aliuminis):	0,6 mm	„Klik“ aukštis:	27,5 mm

\* „Blachotrapez“ neprisiima atsakomybės už mechaninius pažeidimus, atsiradę vežant ilgesniuose lakštuose negu rekomenduojama Profilio techninėje informacijoje. Ilgesni negu rekomenduojama lakštų užsakymas padidina pažeidimų riziką transportuojant, apdorojant ir montuojant. Ilgesni negu rekomenduojama lakštai gali būti pažeisti. Tai susijęs su gamybos technologija bei plėtimosi medžiaga dėl temperatūros poveikio.



## Panel HIGH-TECH - Matmenys ir užlaida, Skersinis pjūvis



## Naudojimas

Stogo panelės, tai gatavi elementai, skirti fasadų ir stogų kurių nuolydis ne mažesnis kaip 9°. Šie lakštai naudojami kaip pastatų apdailos ir apsaugos elementai. Stogo panelės reikia naudoti remiantis: pastatų techniniais projektais, gamintojo montavimo instrukcijomis ir rekomendacijomis, galiojančiais techniniais ir statybos standartais bei teisės aktais.

Blachotrapez rekomenduoja Pirkėjui įsigyti visą medžiagą, reikalingą vienai investicijai atlikti pagal vieną užsakymą. Papildomo užsakymo atveju gali atsirasti įvairių atspalvių ir tekstūrų, nepriklausančių nuo Gamintojo.

Jungiant stogo lakštus išilgai, ši informacija turėtų būti pateikta pateikiant užsakymą.

Naudojama žaliava pasižymi plačia naudojimo apimtimi dėl oro sąlygų kategorijos, ir tai patvirtina ilgas garantijos laikotarpis, priklausomai nuo medžiagos (žr. atskirą garantijos blanką, kurį taip pat galima rasti mūsų svetainėje [www.blachotrapez.eu](http://www.blachotrapez.eu))

## Tyrimų rezultatai / Dokumentacija

Kiekvienas mūsų gaminytis turi Eksploatacinių savybių deklaraciją, parengtą pagal mums privalomus Standartus ir Reglamentus dėl statybos gaminių. Taip pat turime Higienos atestatą Nr. B-BK-60211-1315/19, kurį 2020 metais išdavė Valstybinė higienos įstaiga (Państwowy Zakład Higieny PZH).

Šie dokumentai išduodami įvykdytam užsakymui. Norint juos gauti, prašome susisiekti su Kokybės kontrolės skyriumi – jų gavimo schema pateikta mūsų [www.blachotrapez.eu](http://www.blachotrapez.eu) svetainėje.

## Klojimas

Skyduose įrengti spyruokliniai užraktai leidžia greitai ir patikimai juos sujungti išlaikant aukštą sandarumą, o tai suteikia pranašumo, palyginti su dvigubais valciniais profiliais. Kita vertus, kadangi tvirtinimo angos išdėstytos išilgai valcinių profilių, tvirtinimo varžtai yra uždengti gretimu skydu. Taip gaunama labai estetiška stogo danga, be matomų tvirtinimų.

„High-Tech“ skydelis yra stabilus dėl specialiai suprojektuotos sklėsčių sistemos. Visų pirma, tai sumažina įtempių tikimybę montuojant su varžtais. Specialiai suformuota tvirtinimo skylių forma garantuoja tinkamą lakštų ir varžtų sujungimą, dėl kurio stogas laisvai veikia, keičiantis atmosferos sąlygoms.

Montuojant ir eksploatuojant stogo plokštes, kiekvienoje skardos rūšyje gali atsirasti plokščių paviršių bangavimai. Toks lakštas įgauna stogo pagrindo formą. Tokių skydų bangavimas yra natūralus ir dažnai pasitaikantis reiškinys. Tai yra susiję su šių lakštų gamybos ir surinkimo technologija, jų šilumine plėtra ir šviesos atspindžio reiškiniumi. Kad būtų išvengta bangavimo, skydus reikia montuoti ant labai kruopščiai atliktų ir išlygintų pagrindų, laikantis stogo dengimo principų ir montavimo instrukcijų. Teigiamas efektas taip pat gaunamas naudojant matinę dangą (mažesni atspindžiai), naudojant paneles su išilginiais įspaudimais arba skydus su gamykloje uždėtu garso izoliacijos sluoksniu. Papildomai galima naudoti parinktą įpjovą įlenkimui arba su įlenkimu įpjovai. Šios parinktys leidžia sutvirtinti apatinį lakšto kraštą ir išvengti skersinio bangavimo. Skydo skleidžiamas triukšmas vėjuotomis sąlygomis yra natūralus reiškinys. Norint sumažinti šį efektą galima naudoti plaukuotą membraną, slopinamąją juostą, konstrukcinį kilimėlį, lipniąją antikondensacinę membraną ar kitą medžiagą.

Lakštų jungtyse ir karnizuose per išpjovą pašalinkite antikondensacinį barjerą, kad vanduo ir drėgmė iš išorės nebūtų absorbuojami į medžiagos sluoksnį.

## Papildoma informacija

Visiems profilių tipams turime atitinkamai paruoštas lakštų gabenimo, sandėliavimo, įjovimo bei techninės priežiūros instrukcijas. Norint su jomis susipažinti, kviečiame apsilankyti mūsų svetainėje [www.blachotrapez.eu](http://www.blachotrapez.eu) arba firminiuose skyriuose, kurių adresus taip pat galėsite rasti mūsų Interneto svetainėje, bei susisiekti su mūsų Prekybos ir techniniais konsultantais.

Taip pat mūsų žaliava ir paruošti gaminiai turi daugybę apdovanojimų ir sertifikatų, su kuriais galima susipažinti mūsų svetainėje [www.blachotrapez.eu](http://www.blachotrapez.eu)