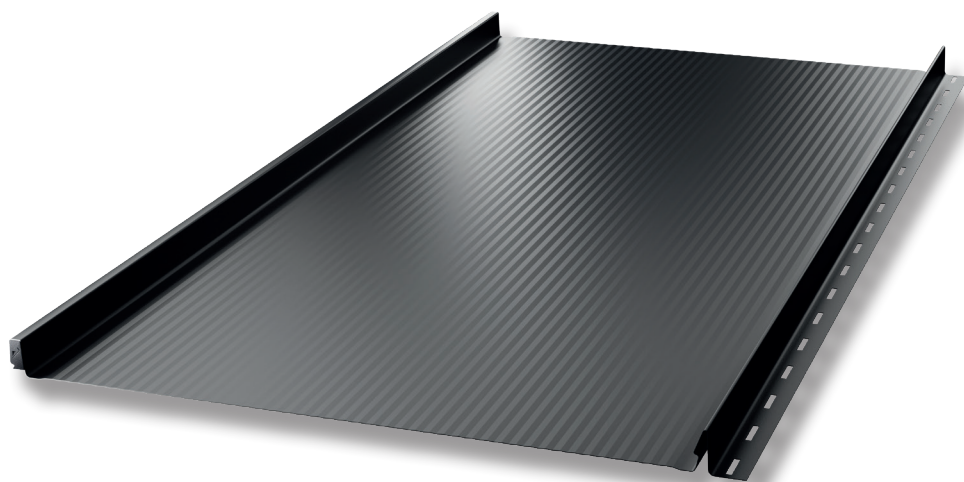




## Panel Terrano IZO 30/525



produkto  
duomenys  
lakštai



34-700 Rabka-Zdrój  
ul. Kilińskiego 49a



T: +48 18 26 85 200



biuro@blachotrapez.eu  
www.blachotrapez.eu

## Bendra informacija

Stogo ir fasado plokštės - tai sprendimas, siejamas su tradiciniu dengimo būdu. Tradiciniam dangos uždengimo būdai - lakštams, tvirtinamiems ant siūlės (vadinamiems veltiniais) - reikia patirties ir stogų dengimo meistriškumo.

## Privalumai ir savybės

Šią „Terrano“ plokštę taip pat galima įsigyti IZO versijoje su izoliacija ir garso izoliacijos kilimėliu. Vienas iš daugelio sistemos privalumų - didesnis plokštės standumas. IZO taip pat duoda daug naudos vartotojams: akustinis komfortas - sistema sumažina triukšmą ir sugeria plokštės vibraciją. Taip pat ji sukuria šiluminę inerciją.

Funkcionalumas, greitas ir nesudėtingas montavimas, nereikalaujantis specialių žinių, bei unikalūs gaminio dizainas. Optimizuotas siūlės aukštis ir stačiakampė forma suteikia jūsų stogo dangai harmoningą, elegantišką ir šiuolaikišką išvaizdą. Lengvas ir akį traukiantis vizualinis efektas atsiranda dėl skląščio užrakto technologijos. Be to, naudojant mini bangų ir nano bangų technologijas, Terrano atspindi šviesą, o „bangavimo“ efektas, kurį sukelia įtempimas ir nedidelis paviršiaus nelygumas, yra mažiau pastebimas.

„Terrano IZO“ plokštė gaminama ~525 mm pločio ir gali būti įvairių variantų, priklausomai nuo kliento poreikių, pavyzdžiui, su išpjova po užlenkimu, su išpjova su užlenkimu ir plokščia, nano bangų, mini bangų arba trapecine išilgine briauna.

## Techninė informacija

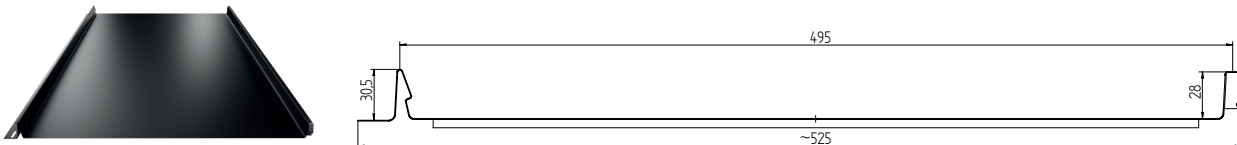
Bendras plotis:	<b>~525 mm</b>	Rekomenduojamas ilgis:	<b>max 8000 mm *1</b>
Bendras padengimo plotis:	<b>495 mm</b>	Plokštės aukštis:	<b>28 mm</b>
Galutinio gaminio storis (plienas):	<b>0,5 mm</b>	„Klik“ aukštis:	<b>30,5 mm</b>
Mažiausias lakšto ilgis:	<b>1400 mm</b>	Reakcija į ugnį:	<b>B-s1, d0 *2</b>
Išorinio gaisro įtakos atsparumas:	<b>B roof (t1) *2</b>		

\*1 „Blachotrapez“ neatsako už mechaninius pažeidimus, padarytus transportavimo metu, jei lakštai yra ilgesni, nei rekomenduojama profilio techniniuose duomenyse. Užsakant ilgesnius, nei rekomenduojama, lakštus, padidėja rizika, kad transportuojant, apdorojant ir montuojant jie bus pažeisti. Ilgesni nei rekomenduojama lakštai gali būti deformuoti. Taip yra dėl gaminimo technologijos ir medžiagos išsiplėtimo veikiant temperatūros amplitudei.

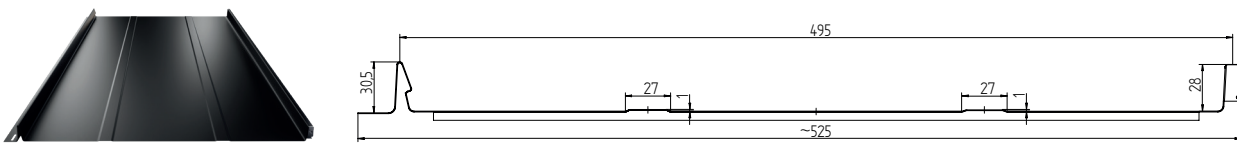
\*2 Netaikoma produktams, gaminamiems iš Poliester RAL wood-like 0,5

## Panel Terrano IZO 30/525 – plokštės matmenys, skerspjūvis ir išilginis pjūvis.

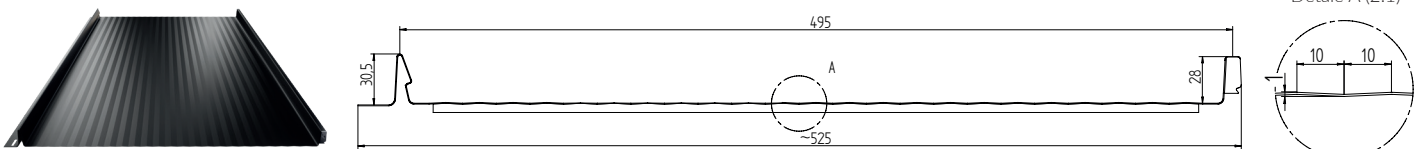
### Plokščia versija



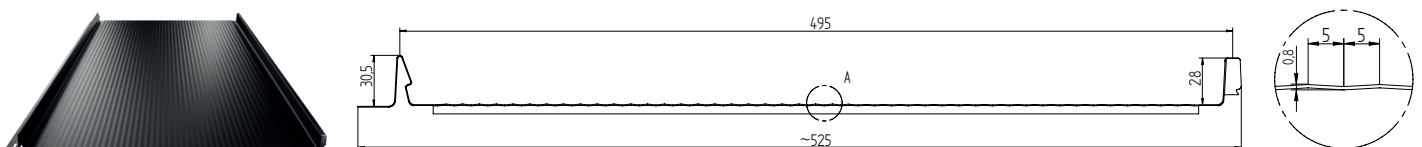
### Briauniuota versija



### Mini-bangų versija



### Nanohullámos verzió





## Pritaikymas

IZO versijos stogų ir fasadų plokštės, tiekiamos kaip paruoštos detalės, naudojamos statybų pramonėje sienų ir stogų dangoms, kurių nuolydis ne mažesnis kaip 9°. Stogo ir fasado plokštės, naudojamos kaip pastatų apdailos ir saugos elementai. Stogo ir fasado plokštės turi būti naudojamos pagal pastatų techninius projektus, gamintojo montavimo instrukcijas ir rekomendacijas, galiojančius standartus ir techninius bei statybos reglamentus. „Blachotrapez“ rekomenduoja Pirkėjui visas vienai investicijai reikalingas medžiagas įsigyti vienu užsakymu. Darant papildomą užsakymą, spalvų atspalviai ir faktūros gali skirtis, o tai nuo gamintojo nepriklauso.

Jei plokštės reikia sujungti išilgai, šią informaciją reikia nurodyti pateikiant užsakymą.

Taikomos žaliavos gali būti plačiai naudojamos dėl jų ekologinės klasifikacijos, kurią patvirtina ir ilgas garantijos laikotarpis, priklausomai nuo medžiagos (žr. atskirą garantijos formą mūsų interneto svetainėje: [www.blachotrapez.eu](http://www.blachotrapez.eu)).



## Tyrimų rezultatai / dokumentai

„Terrano IZO“ plokštei buvo suteikta eksploatacinių savybių deklaracija, parengta remiantis statybos produktų standartais ir taisyklėmis, susijusiomis su mūsų verslo operacijomis.

Taip pat turime Nacionalinio higienos instituto PZH išduotą higienos sertifikatą Nr. B-BK-60211-1315/19. Šie dokumentai išduodami kartu su įvykdytu užsakymu (norėdami juos gauti, kreipkitės į Kokybės kontrolės skyrių - procedūrų schemą rasite mūsų interneto svetainėje).



## Surinkimas

Naudojant išorinį užraktą, skydelį lengva ir paprasta greitai sumontuoti. Padidintos angos stogo slėnio montavimo spaustukuose kompensuoja paviršiaus įtempimą ir dar labiau sustiprina vizualinį efektą. Kad stogas būtų dar estetiškesnis, galima pridėti užlenkiamą dangtelį, kuris puikiai užmaskuoja dviejų plokščių jungtis.

Montuojant ir eksploatuojant kiekvieno tipo lakštinio metalo plokštes, ant plokščiųjų lakštinio metalo paviršių gali atsirasti bangavimo efektas. Toks lakštas įgauna stogo pagrindo formą. Tokių plokščių bangavimas yra natūralus ir dažnas reiškinys. Taip yra dėl šių lakštų gamybos, surinkimo ir eksploatavimo technologijos, jų šiluminio plėtimosi ir šviesos atspindžio reiškinio. Norint sumažinti bangavimo efektą, plokštės reikia montuoti ant labai kruopščiai sukonstruoto ir išlyginto pagrindo, laikantis profesinių taisyklių ir montavimo instrukcijų. Teigiamą poveikį taip pat daro matinė danga (mažiau atspindi šviesą) ir plokštės su išilginiu briaunavimu, mini bangomis ir nano bangomis. Be to, galima rinktis išpjovą su užlenkimu arba išpjovą su užlenkimu. Naudodamiesi šiomis pasirinkimo galimybėmis galite sutvirtinti apatinį „Terrano IZO“ plokštės kraštą ir sumažinti skersinio bangavimo poveikį. Taip pat natūralu, kad esant vėjotam orui plokštė skleidžia šiek tiek triukšmo. „Terrano IZO“ plokštė pasižymi labai gera garso izoliacija.

Inovatyvi IZO technologija pasižymi mažu vandens absorbcijos laipsniu, todėl vanduo nesiveržia nuo karnizo ir kartu sumažina medinės konstrukcijos drėgmės problemą. Ši IZO paklotų savybė reiškia, kad jų nereikia pjaustyti karnizo ir kraigo srityje. Pasirinkę IZO paklotus galite būti tikri, kad jie neturės įtakos medžio ir stogo konstrukcijos irimo procesams.



## Papildoma informacija

Visų tipų profiliams turime specialiai parengtas transportavimo, sandėliavimo, pjaustymo ir skardos priežiūros instrukcijas. Apsilankykite mūsų svetainėje [www.blachotrapez.eu](http://www.blachotrapez.eu) ir kreipkitės į pardavimų ir techninius konsultantus mūsų filialuose, kurių adresus taip pat rasite svetainėje.

Mes turime daugybę apdovanojimų ir sertifikatų, kuriuos galite peržiūrėti mūsų interneto svetainėje: [www.blachotrapez.eu](http://www.blachotrapez.eu)

