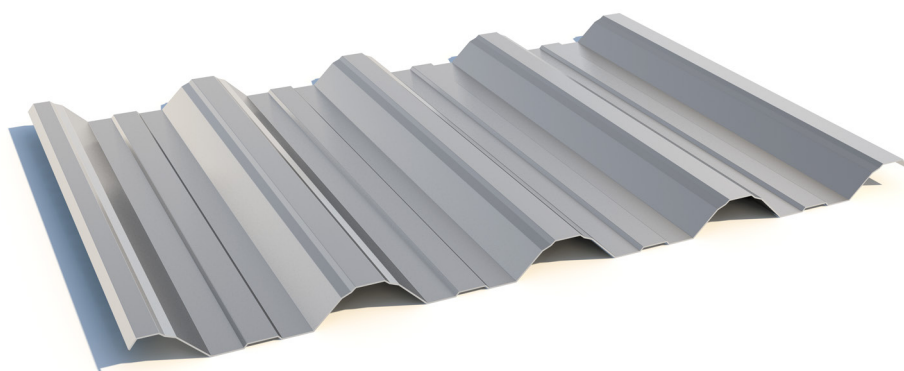




Trapecinis lakštas T-50



Produkto lapas



nuskenaukite QR
kodą ir pamatykite
3D modelį



Bendroji informacija

Trapecinis lakštas išsiskiria savo paprastumu ir išraiškos formos dėka. Su juo galima realizuoti efektingas konstrukcijas, kurios dažnai perlaūžo tradicinį skirimą į stogą ir fasadus.

Privalumai ir savybės

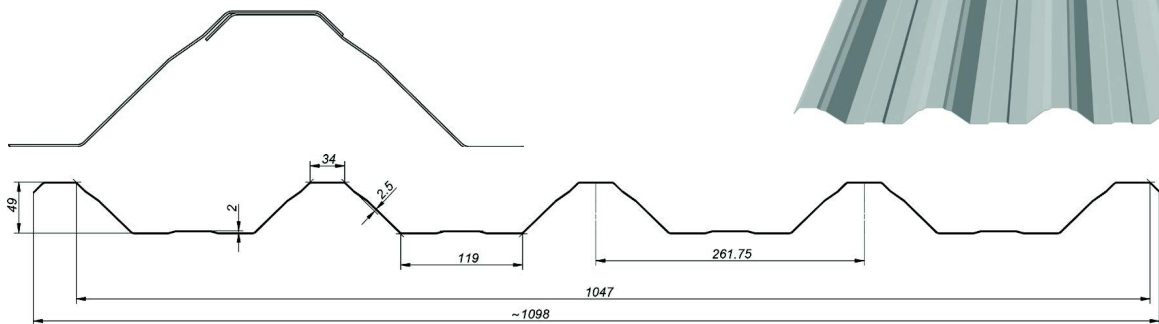
Platus lakšto storio asortimentas, pjovimo pagal matmenis galimybė ir turtinga spalvų gama sudaro neribotas jo panaudojimo galimybes. Svarbus trapecinio lakšto privalumas yra jo kietumas ir ištvermingumas, apibrėžtas profilio aukščiu. Mažiams ir vidutiniams objektams rekomenduojame trapecinius lakštus šio profilio: T8, T14 plus, T18, T18 plus, T20 plus, T35 plus, T50, T55. Lakštai T50, T55 naudojami dideliems paslaugų objektams, pvz., gamybos halėms.

Techniniai duomenys

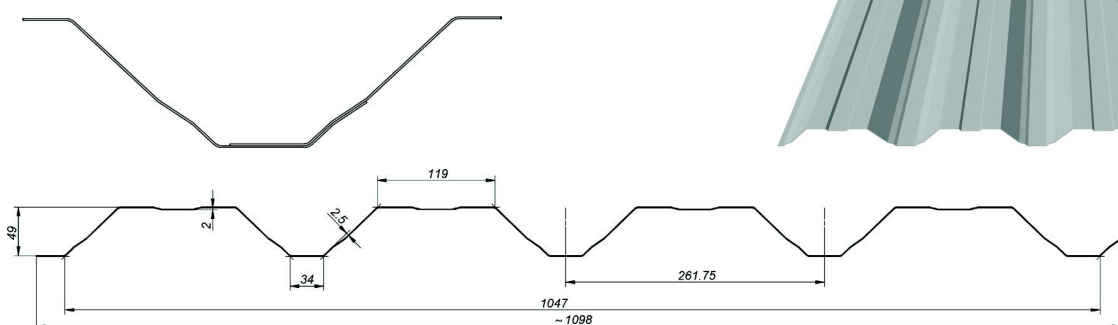
Bendras plotis:	~1098 mm	Bangos ilgis:	261,75 mm
Realaus dengimo plotis:	1047 mm	Viršutinė lentyna:	34 mm
Pagaminto gaminio storis (plienas):	0,5-1,0 mm	Apatinė lentyna:	119 mm
Profilio aukštis:	49 mm	Rekomenduojamas ilgis:	max 12 mb *
Istrižos sienelės stangrinimo gylis:	2,5 mm	Apatinės/viršutinės lentynos sutvirtinimų gylis:	2 mm

* „Blachotrapez“ neprisiima atsakomybės už mechaninius pažeidimus, atsiradę vežant ilgesniuose lakštuose negu rekomenduojama Profilio techninėje informacijoje. Ilgesnių negu rekomenduojama lakštų užsakymas padidina pažeidimų riziką transportuojant, apdorojant ir montuojant. Ilgesni negu rekomenduojama lakštai gali būti pažeisti. Tai susijęs su gamybos technologija bei plėtimosi medžiaga dėl temperatūros poveikio.

T-50 Stogas - Matmenys ir užlaida, Skersinis pjūvis



T-50 Fasadas - Matmenys ir užlaida, Skersinis pjūvis



2 z 10

Naudojimas

Savilaikiai trapeciniai lakštai T-50, tai gatavi elementai, skirti fasadų ir stogų kurių nuolydis ne mažesnis kaip 9°. Naudojant medžiagą Colorcoat HPS200Ultra® minimalus nuolydis yra 6°. Šie lakštai naudojami kaip pastatų apdailos ir apsaugos elementai. Trapecinius lakštus reikia naudoti remiantis: pastatų techniniais projektais, gamintojo montavimo instrukcijomis ir rekomendacijomis, galiojančiais techniniais ir statybos standartais bei teisės aktais. 0,5 mm storio trapecinėms skardoms T-50 grebėstus tvirtinti kas 50 cm.

Lakštų jungtys ir karnizuose per išpjovą pašalinkite antikondensacinį barjerą, kad vanduo ir drėgmė iš išorės nebūtų absorbuojami į medžiagos sluoksnį.

Profiliuojant trapecinius lakštus (ypač su flizelinu), dėl techninių ir technologinių priežasčių gali atsirasti skersinis U formos lakštų lenkimas. Tokiu atveju montuojant juos su išilginiu persidengimu, būtina naudoti papildomus 19 mm ilgio varžtus (lakštas su lakštu). Tai natūralus reiškinys ir nepriklauso nuo Gamintojo.

Blachotrapez rekomenduoja Pirkėjui įsigyti visą medžiagą, reikalingą vienai investicijai atlikti pagal vieną užsakymą. Papildomo užsakymo atveju gali atsirasti įvairių atspalvių ir tekstūrų, nepriklausančių nuo Gamintojo.

Naudojama žaliava pasižymi plačia naudojimo apimtimi dėl oro sąlygų kategorijos, ir tai patvirtina ilgas garantijos laikotarpis, priklausomai nuo medžiagos (žr. atskirą garantijos blanką, kurį taip pat galima rasti mūsų svetainėje www.blachotrapez.eu)

Tyrimų rezultatai / Dokumentacija

Kiekvienas mūsų gaminytis turi Eksploatacinių savybių deklaraciją, parengtą pagal mums privalomus Standartus ir Reglamentus dėl statybos gaminių. Taip pat turime Higienos atestatą Nr. B-BK-60211-1315/19, kurį 2020 metais išdavė Valstybinė higienos įstaiga (Państwowy Zakład Higieny PZH).

Šie dokumentai išduodami įvykdytam užsakymui. Norint juos gauti, prašome susisiekti su Kokybės kontrolės skyriumi – jų gavimo schema pateikta mūsų www.svetainėje.

Be to, visi mūsų trapeciniai gaminiai turi atliktus koncentruotos apkrovos bandymus užsienietiškoje Koszyce m. akredituotoje laboratorijoje. Šie tyrimai atlikti kiekvienam profiliui, esant kiekvienam lakšto storiui stogui ir fasadinei pusei (negatyvas, pozityvas).

Išskyrus tai, 2017 metais visiems trapeciniams profiliams atnaujinome apkrovos lentelių rezultatus, pradėdami nuo žemiausio T8 ir baigiant T55 (apkrovų lentelės ir aprašas pateikti gaminio tolimesnėje šio Lapo dalyje).

Papildoma informacija

Visiems profilių tipams turime atitinkamai paruoštas lakštų gabenimo, sandėliavimo, pjovimo bei techninės priežiūros instrukcijas. Norint su jomis susipažinti, kviečiame apsilankyti mūsų svetainėje www.blachotrapez.eu arba firminiuose skyriuose, kurių adresus taip pat galėsite rasti mūsų Interneto svetainėje, bei susisiekti su mūsų Prekybos ir techniniais konsultantais.

Taip pat mūsų žaliava ir paruošti gaminiai turi daugybę apdovanojimų ir sertifikatų, su kuriais galima susipažinti mūsų svetainėje www.blachotrapez.eu.

Apkrovų lentelės

Prielaidos ir komentarai lakštų krovimo lentelėms. Krovimo lentelės sukurtos „BLACHOTRAPEZ“ įmonės trapeciniams lakštams, kurie dirba kaip vieno tarpatriamio sijos bei ištisinės sijos: dviejų ir trijų tarpatriamių. Atsižvelgta į alternatyvią atramą ant stovų: SIENA (pozityvas) arba STOGAS (negatyvas).

Rezultatai gauti vertinamų kaip plonasiėnių elementai pagal buvusio Balstogės technikos universiteto profesoriaus, habil. dr. inž. R. J. Garncarlo algoritmą lakštų statinės-ištvermės analize pagrįstus pagal PN-EN 1993-1-3: Rugsjūtis 2008 kartu su vėlesniais pakeitimais. Irgi atsižvelgta į PN-EN 1993-1-1 bei 1993-1-5.

Skaiciavimuose naudotos „KOTEX“ įmonės programos [www.kotex.waw.pl]. Skaiciavimuose priimamos pagal PN-EN 1993-1-3

- tamprai medžiaga su takumo riba f_{yb} pagal 3.1b lentelę.
- medžiagų saugos veiksnys $\gamma_m = 1,0$

Lentelėse surinktos projektinės apkrovos I-ajai ribinei būsenai (SGN), t.y. apkrovos režimas, bei apkrovos tipiškoms II-ajai ribinei būsenai (SGU), t.y. leistini poslinkiai.

SGU leistinos apkrovos nustatytos poslinkiams L/150, L/200 bei L/300.

Kaip atramos plotis tolimiausioje atramoje priimti pagal standartus 10 mm.

Kaip atramos plotis tarpinėse atramose priimti mažiausiai 60 mm.

Lentelėse naudoti šie vienetai:

Lakšto storis	mm
Pjūvio plotas (bruto)	cm ² /m
Inercijos momentai (efektyvne, min/max)	cm ⁴ /m
Skirtumai	m
Apkrovos	kN/m ²

Lentelėje 1 pateikti pagrindinių parametru reikalavimai analizuotiems lakštams.

Lentelėje 1

Profilis	Sistemos	Storis [mm]					L min	L max
		0.50	0.70	0.75	0.88	1.00	[m]	[m]
T-8	F	x					0.50	3.00
T-14+	R	x					0.50	3.00
T-18	R,F	x	x	x			0.50	3.00
T-18+	R,F	x	x	x			0.50	3.00
T-20+	R	x	x	x			0.50	4.00
T-35	R,F	x	x	x			1.00	5.00
T-35+	R,F	x	x	x			1.00	5.00
T-50	R,F	x	x	x	x	x	1.50	6.00
T-55	R,F	x	x	x	x	x	1.50	6.00

Visos lentelės parengtos S250, S280 bei S320 plienams. Tarpatramių skirtumai lentelėse pakeičiami su 0.25 m.

Bendrosios rekomendacijos

Surinktos projekcinės apkrovos reikia palyginti su vertėmis iš lentelių – eilutė nr. 1, skirtumui ne mažesniai kaip priimtas konstrukcijos projektavime.

Tarpatramių skirtumui L galima naudoti tiesine interpoliacija.

Galima naudoti šias lenteles, jeigu yra įvykdytos tokios sąlygos:

- apkrova veikianti į priimtas statines sistemas yra nuolatinė ir tolygiai paskirstoma apkrova.
- tarpatramių ilgiai kelių tarpatramių sistemose skiriasi ne daugiau nei 5 proc., tačiau SGN bei SGU nustatymui imamas didžiausias tarpatramio ilgis.
- trapecinių lakštų tvirtinimo būdas atitinka gamintojo instrukcijas.

Kitiems individualiems atvejams, atsižvelgiant į problemos pobūdį, rekomenduojama pasitarti su gamintojo atstovu arba lentelių autoriais.

S 250 GD				T-50 STOGAS																				
Storis [mm]	A _{bruto} [cm ² /m]	Svoris [kg/m ²]	J _x (min/max) [cm ⁴ /m]	Ribinis būvis	vieno tarpatramio sija																			
					Leistina nuolatinė apkrova q [kN/m ²] tolygiai pasiskirsčiusi, esant L [m] tarpatramiui																			
					1,50	1,75	2,00	2,25	2,50	2,75	3,00	3,25	3,50	3,75	4,00	4,25	4,50	4,75	5,00	5,25	5,50	5,75	6,00	
0,50	5,73	4,50	17,90 19,58	SGN	2,81	2,41	2,11	1,78	1,44	1,19	1,00	0,85	0,74	0,64	0,56	0,50	0,45	0,40	0,36	0,33	0,30	0,27	0,25	
				SGU L/150	2,81	2,41	2,11	1,65	1,21	0,92	0,71	0,56	0,45	0,37	0,31	0,26	0,22	0,18	0,16	0,14	0,12	0,11	0,09	0,07
				SGU L/200	2,81	2,41	1,78	1,26	0,93	0,70	0,54	0,43	0,35	0,28	0,23	0,20	0,17	0,14	0,12	0,10	0,09	0,08	0,07	0,05
				SGU L/300	2,76	1,79	1,22	0,87	0,63	0,48	0,37	0,29	0,24	0,19	0,16	0,13	0,11	0,10	0,08	0,07	0,06	0,05	0,05	0,05
0,70	8,02	6,30	26,67 27,95	SGN	5,45	4,67	3,63	2,87	2,32	1,92	1,61	1,37	1,18	1,03	0,91	0,80	0,72	0,64	0,58	0,53	0,48	0,44	0,40	
				SGU L/150	5,45	4,67	3,50	2,48	1,82	1,38	1,07	0,84	0,68	0,55	0,46	0,38	0,32	0,27	0,23	0,20	0,18	0,15	0,14	0,10
				SGU L/200	5,45	3,96	2,68	1,90	1,39	1,05	0,81	0,64	0,51	0,42	0,34	0,29	0,24	0,21	0,18	0,15	0,13	0,12	0,10	0,07
				SGU L/300	4,22	2,71	1,83	1,29	0,94	0,70	0,54	0,43	0,34	0,28	0,23	0,19	0,16	0,14	0,12	0,10	0,09	0,08	0,07	0,05
0,75	8,60	6,75	28,98 29,94	SGN	6,24	5,22	3,99	3,16	2,56	2,11	1,78	1,51	1,31	1,14	1,00	0,89	0,79	0,71	0,64	0,58	0,53	0,48	0,44	
				SGU L/150	6,24	5,22	3,80	2,70	1,98	1,50	1,16	0,92	0,73	0,60	0,49	0,41	0,34	0,29	0,25	0,22	0,19	0,17	0,15	0,11
				SGU L/200	6,24	4,31	2,91	2,06	1,51	1,13	0,87	0,69	0,55	0,45	0,37	0,31	0,26	0,22	0,19	0,16	0,14	0,12	0,11	0,07
				SGU L/300	4,59	2,92	1,96	1,38	1,00	0,75	0,58	0,46	0,37	0,30	0,25	0,20	0,17	0,15	0,13	0,11	0,09	0,08	0,07	0,05
0,88	10,09	7,92	35,05 35,13	SGN	8,59	6,51	4,99	3,94	3,19	2,64	2,22	1,89	1,63	1,42	1,25	1,11	0,99	0,89	0,80	0,72	0,66	0,60	0,55	
				SGU L/150	8,59	6,51	4,60	3,23	2,36	1,77	1,36	1,07	0,86	0,70	0,58	0,48	0,40	0,34	0,30	0,25	0,22	0,19	0,17	0,13
				SGU L/200	8,16	5,15	3,45	2,42	1,77	1,33	1,02	0,81	0,65	0,52	0,43	0,36	0,30	0,26	0,22	0,19	0,17	0,15	0,13	0,09
				SGU L/300	5,44	3,43	2,30	1,62	1,18	0,89	0,68	0,54	0,43	0,35	0,29	0,24	0,20	0,17	0,15	0,13	0,11	0,10	0,09	0,07
1.00	11,46	9,00	39,84 39,92	SGN	10,32	7,59	5,81	4,60	3,72	3,08	2,59	2,21	1,90	1,66	1,46	1,29	1,15	1,03	0,93	0,85	0,77	0,71	0,65	
				SGU L/150	10,32	7,59	5,23	3,67	2,68	2,01	1,55	1,22	0,98	0,79	0,65	0,55	0,46	0,39	0,34	0,29	0,25	0,22	0,19	0,17
				SGU L/200	9,28	5,85	3,92	2,75	2,01	1,51	1,16	0,92	0,73	0,60	0,49	0,41	0,34	0,29	0,25	0,22	0,19	0,17	0,15	0,11
				SGU L/300	6,18	3,90	2,61	1,84	1,34	1,01	0,78	0,61	0,49	0,40	0,33	0,27	0,23	0,20	0,17	0,14	0,13	0,11	0,10	0,07

T-50 STOGAS																							
S 250 GD				dviejų tarpatriamių sija																			
Storis	A _{bruto}	Svoris	J _x (min/max)	Ribinis būvis	Leistina nuolatinė apkrova q [kN/m ²] tolygiai pasiskirsčiusi, esant L [m] tarpatriamiui																		
[mm]	[cm ² /m]	[kg/m ²]	[cm ⁴ /m]		1,50	1,75	2,00	2,25	2,50	2,75	3,00	3,25	3,50	3,75	4,00	4,25	4,50	4,75	5,00	5,25	5,50	5,75	6,00
0,50	5,73	4,50	17,90 19,58	SGN	2,53	2,03	1,66	1,38	1,18	1,01	0,88	0,77	0,68	0,61	0,54	0,49	0,45	0,41	0,37	0,34	0,31	0,29	0,27
				SGU L/150	2,53	2,03	1,66	1,38	1,18	1,01	0,88	0,77	0,68	0,61	0,54	0,49	0,45	0,41	0,37	0,33	0,29	0,25	0,23
				SGU L/200	2,53	2,03	1,66	1,38	1,18	1,01	0,88	0,77	0,68	0,61	0,54	0,47	0,40	0,34	0,29	0,25	0,22	0,19	0,17
				SGU L/300	2,53	2,03	1,66	1,38	1,18	1,01	0,88	0,70	0,57	0,46	0,38	0,32	0,27	0,23	0,20	0,17	0,15	0,13	0,12
0,70	8,02	6,30	26,67 27,95	SGN	4,42	3,49	2,83	2,35	1,98	1,69	1,46	1,28	1,13	1,00	0,90	0,81	0,73	0,66	0,56	0,49	0,42	0,37	0,33
				SGU L/150	4,42	3,49	2,83	2,35	1,98	1,69	1,46	1,28	1,13	1,00	0,90	0,81	0,73	0,66	0,56	0,49	0,42	0,37	0,33
				SGU L/200	4,42	3,49	2,83	2,35	1,98	1,69	1,46	1,28	1,13	1,00	0,83	0,69	0,58	0,49	0,42	0,37	0,32	0,28	0,24
				SGU L/300	4,42	3,49	2,83	2,35	1,98	1,69	1,30	1,03	0,82	0,67	0,55	0,46	0,39	0,33	0,28	0,24	0,21	0,19	0,16
0,75	8,60	6,75	28,98 29,94	SGN	4,93	3,89	3,15	2,61	2,20	1,88	1,62	1,42	1,25	1,11	0,99	0,89	0,81	0,71	0,67	0,61	0,56	0,51	0,47
				SGU L/150	4,93	3,89	3,15	2,61	2,20	1,88	1,62	1,42	1,25	1,11	0,99	0,89	0,81	0,71	0,60	0,52	0,45	0,40	0,35
				SGU L/200	4,93	3,89	3,15	2,61	2,20	1,88	1,62	1,42	1,25	1,07	0,88	0,74	0,62	0,53	0,45	0,39	0,34	0,30	0,26
				SGU L/300	4,93	3,89	3,15	2,61	2,20	1,81	1,40	1,10	0,88	0,72	0,59	0,49	0,41	0,35	0,30	0,26	0,23	0,20	0,17
0,88	10,09	7,92	35,05 35,13	SGN	6,34	4,98	4,02	3,32	2,79	2,38	2,05	1,79	1,58	1,40	1,25	1,12	1,02	0,92	0,83	0,76	0,69	0,63	0,58
				SGU L/150	6,34	4,98	4,02	3,32	2,79	2,38	2,05	1,79	1,58	1,40	1,25	1,12	0,97	0,83	0,71	0,61	0,53	0,47	0,41
				SGU L/200	6,34	4,98	4,02	3,32	2,79	2,38	2,05	1,79	1,55	1,26	1,04	0,87	0,73	0,62	0,53	0,46	0,40	0,35	0,31
				SGU L/300	6,34	4,98	4,02	3,32	2,79	2,13	1,64	1,29	1,03	0,84	0,69	0,58	0,49	0,41	0,35	0,31	0,27	0,23	0,21
1,00	11,46	9,00	39,84 39,92	SGN	7,72	6,04	4,87	4,01	3,36	2,86	2,46	2,15	1,89	1,67	1,49	1,34	1,20	1,08	0,97	0,88	0,81	0,74	0,68
				SGU L/150	7,72	6,04	4,87	4,01	3,36	2,86	2,46	2,15	1,89	1,67	1,49	1,31	1,11	0,94	0,81	0,70	0,61	0,53	0,47
				SGU L/200	7,72	6,04	4,87	4,01	3,36	2,86	2,46	2,15	1,76	1,43	1,18	0,98	0,83	0,71	0,60	0,52	0,45	0,40	0,35
				SGU L/300	7,72	6,04	4,87	4,01	3,22	2,42	1,86	1,47	1,17	0,95	0,79	0,66	0,55	0,47	0,40	0,35	0,30	0,27	0,23

T-50 STOGAS																							
S 250 GD				trijų tarpatriamių sija																			
Storis	A _{bruto}	Svoris	J _x (min/max)	Ribinis būvis	Leistina nuolatinė apkrova q [kN/m ²] tolygiai pasiskirsčiusi, esant L [m] tarpatriamiui																		
[mm]	[cm ² /m]	[kg/m ²]	[cm ⁴ /m]		1,50	1,75	2,00	2,25	2,50	2,75	3,00	3,25	3,50	3,75	4,00	4,25	4,50	4,75	5,00	5,25	5,50	5,75	6,00
0,50	5,73	4,50	17,90 19,58	SGN	3,01	2,41	1,98	1,66	1,41	1,22	1,06	0,93	0,82	0,74	0,66	0,60	0,54	0,49	0,45	0,42	0,38	0,36	0,33
				SGU L/150	3,01	2,41	1,98	1,66	1,41	1,22	1,06	0,93	0,82	0,69	0,57	0,48	0,41	0,35	0,30	0,26	0,23	0,20	0,18
				SGU L/200	3,01	2,41	1,98	1,66	1,41	1,22	1,01	0,80	0,65	0,53	0,44	0,37	0,31	0,27	0,23	0,20	0,17	0,15	0,13
				SGU L/300	3,01	2,41	1,98	1,60	1,18	0,89	0,69	0,55	0,44	0,36	0,30	0,25	0,21	0,18	0,16	0,13	0,12	0,10	0,09
0,70	8,02	6,30	26,67 27,95	SGN	5,28	4,18	3,40	2,83	2,39	2,05	1,77	1,55	1,37	1,22	1,09	0,99	0,89	0,81	0,74	0,68	0,63	0,58	0,54
				SGU L/150	5,28	4,18	3,40	2,83	2,39	2,05	1,77	1,55	1,27	1,04	0,86	0,72	0,61	0,52	0,44	0,38	0,33	0,29	0,26
				SGU L/200	5,28	4,18	3,40	2,83	2,39	1,96	1,52	1,20	0,97	0,79	0,65	0,54	0,46	0,39	0,33	0,29	0,25	0,22	0,19
				SGU L/300	5,28	4,18	3,37	2,40	1,77	1,33	1,03	0,81	0,65	0,53	0,43	0,36	0,30	0,26	0,22	0,19	0,17	0,15	0,13
0,75	8,60	6,75	28,98 29,94	SGN	5,89	4,66	3,79	3,15	2,66	2,27	1,97	1,72	1,52	1,35	1,21	1,09	0,99	0,90	0,82	0,75	0,69	0,64	0,59
				SGU L/150	5,89	4,66	3,79	3,15	2,66	2,27	1,97	1,71	1,38	1,13	0,93	0,77	0,65	0,55	0,48	0,41	0,36	0,31	0,28
				SGU L/200	5,89	4,66	3,79	3,15	2,66	2,13	1,65	1,30	1,04	0,84	0,70	0,58	0,49	0,42	0,36	0,31	0,27	0,23	0,21
				SGU L/300	5,89	4,66	3,66	2,60	1,90	1,43	1,10	0,86	0,69	0,56	0,46	0,39	0,33	0,28	0,24	0,21	0,18	0,16	0,14
0,88	10,09	7,92	35,05 35,13	SGN	7,59	5,98	4,84	4,01	3,38	2,88	2,49	2,18	1,92	1,71	1,53	1,37	1,24	1,13	1,03	0,94	0,86	0,79	0,72
				SGU L/150	7,59	5,98	4,84	4,01	3,38	2,88	2,49	2,03	1,62	1,32	1,09	0,91	0,77	0,65	0,56	0,48	0,42	0,37	0,32
				SGU L/200	7,59	5,98	4,84	4,01	3,34	2,51	1,93	1,52	1,22	0,99	0,82	0,68	0,57	0,49	0,42	0,36	0,31	0,28	0,24
				SGU L/300	7,59	5,98	4,34	3,05	2,23	1,67	1,29	1,01	0,81	0,66	0,54	0,45	0,38	0,33	0,28	0,24	0,21	0,18	0,16
1,00	11,46	9,00	39,84 39,92	SGN	9,25	7,27	5,87	4,85	4,08	3,48	3,00	2,62	2,30	2,04	1,82	1,64	1,48	1,35	1,22	1,10	1,01	0,92	0,85
				SGU L/150	9,25	7,27	5,87	4,85	4,08	3,48	2,93	2,31	1,85	1,50	1,24	1,03	0,87	0,74	0,63	0,55	0,48	0,42	0,37
				SGU L/200	9,25	7,27	5,87	4,85	3,80	2,85	2,20	1,73	1,38	1,13	0,93	0,77	0,65	0,55	0,48	0,41	0,36	0,31	0,28
				SGU L/300	9,25	7,27	4,94	3,47	2,53	1,90	1,47	1,15	0,92	0,75	0,62	0,52	0,43	0,37	0,32	0,27	0,24	0,21	0,18

T-50 STOGAS																							
S 280 GD				vieno tarpatriamių sija																			
Storis	A _{bruto}	Svoris	J _x (min/max)	Ribinis būvis	Leistina nuolatinė apkrova q [kN/m ²] tolygiai pasiskirsčiusi, esant L [m] tarpatriamiui																		
[mm]	[cm ² /m]	[kg/m ²]	[cm ⁴ /m]		1,50	1,75	2,00	2,25	2,50	2,75	3,00	3,25	3,50	3,75	4,00	4,25	4,50	4,75	5,00	5,25	5,50	5,75	6,00
0,50	5,73	4,50	17,83 19,44	SGN	2,97	2,55	2,23	1,93	1,57	1,30	1,09	0,93	0,80	0,70	0,61	0,54	0,48	0,43	0,39	0,36	0,32	0,30	0,27
				SGU L/150	2,97	2,55	2,23	1,65	1,21	0,92	0,71	0,56	0,45	0,37	0,31	0,26	0,22	0,18	0,16	0,14	0,12	0,11	0,09
				SGU L/200	2,97	2,55	1,78	1,26	0,93	0,70	0,54	0,43	0,35	0,28	0,23	0,20	0,17	0,14	0,12	0,10	0,09	0,08	0,07
				SGU L/300	2,76	1,79	1,22	0,87	0,63	0,48	0,37	0,29	0,24	0,19	0,16	0,13	0,11	0,10	0,08	0,07	0,06	0,05	0,05
0,70	8,02	6,30	26,59 27,95	SGN	5,76	4,94	4,00	3,16	2,56	2,12	1,78	1,52	1,31	1,14	1,00	0,89	0,79	0,71	0,64	0,58	0,53	0,48	0,45
				SGU L/150	5,76	4,94	3,50	2,48	1,82	1,38	1,07	0,84	0,68	0,55	0,46	0,38	0,32	0,27	0,23	0,20	0,18	0,15	0,14
				SGU L/200	5,76	3,96	2,68	1,90	1,39	1,05	0,81	0,64	0,51	0,42	0,34	0,29	0,24	0,21	0,18	0,15	0,13	0,12	0,10
				SGU L/300	4,22	2,71	1,83	1,29	0,94	0,70	0,54	0,43	0,34	0,28	0,23	0,19	0,16	0,14	0,12	0,10	0,09	0,08	0,07
0,75	8,60	6,75	28,58 29,94	SGN	6,61	5,66	4,41	3,49	2,82	2,33	1,96	1,67	1,44	1,26	1,10	0,98	0,87	0,78	0,71	0,64	0,58	0,53	0,49
				SGU L/150	6,61	5,60	3,80	2,70	1,98	1,50	1,16	0,92	0,73	0,60	0,49	0,41	0,34	0,29	0,25	0,22	0,19	0,17	0,15
				SGU L/200	6,61	4,31	2,91	2,06	1,51	1,13	0,87	0,69	0,55	0,45	0,37	0,31	0,26	0,22	0,19	0,16	0,14	0,12	0,11
				SGU L/300	4,59	2,92	1,96	1,38	1,00	0,75	0,58	0,46	0,37	0,30	0,25	0,20	0,17	0,15	0,13	0,11	0,09	0,08	0,07
0,88	10,09	7,92	34,64 35,13	SGN	9,09	7,20	5,51	4,36	3,53	2,92	2,45	2,09	1,80	1,57	1,38	1,22	1,09	0,98	0,88	0,80	0,73	0,67</	

S 280 GD				T-50 STOGAS																				
Storis [mm]	A _{bruto} [cm ² /m]	Svoris [kg/m ²]	J _x (min/max) [cm ⁴ /m]	Ribinis būvis	dviejų tarpatriamių sija																			
					Leistina nuolatinė aprova q [kN/m ²] tolygiai pasiskirsčiusi, esant L [m] tarpatriamiui																			
					1,50	1,75	2,00	2,25	2,50	2,75	3,00	3,25	3,50	3,75	4,00	4,25	4,50	4,75	5,00	5,25	5,50	5,75	6,00	
0,50	5,73	4,50	17,83 19,44	SGN	2,67	2,13	1,74	1,46	1,24	1,07	0,93	0,82	0,72	0,65	0,58	0,53	0,48	0,44	0,40	0,37	0,34	0,32	0,29	
				SGU L/150	2,67	2,13	1,74	1,46	1,24	1,07	0,93	0,82	0,72	0,65	0,58	0,53	0,48	0,44	0,40	0,38	0,33	0,29	0,25	0,23
				SGU L/200	2,67	2,13	1,74	1,46	1,24	1,07	0,93	0,82	0,72	0,65	0,56	0,47	0,40	0,34	0,29	0,25	0,22	0,19	0,17	0,17
				SGU L/300	2,67	2,13	1,74	1,46	1,24	1,07	0,88	0,70	0,57	0,46	0,38	0,32	0,27	0,23	0,20	0,17	0,15	0,13	0,12	0,12
0,70	8,02	6,30	26,59 27,95	SGN	4,78	3,78	3,07	2,55	2,15	1,84	1,59	1,39	1,23	1,09	0,98	0,88	0,80	0,73	0,66	0,61	0,56	0,52	0,48	
				SGU L/150	4,78	3,78	3,07	2,55	2,15	1,84	1,59	1,39	1,23	1,09	0,98	0,88	0,77	0,66	0,56	0,49	0,42	0,37	0,33	
				SGU L/200	4,78	3,78	3,07	2,55	2,15	1,84	1,59	1,39	1,23	1,00	0,83	0,69	0,58	0,49	0,42	0,37	0,32	0,28	0,24	
				SGU L/300	4,78	3,78	3,07	2,55	2,15	1,69	1,30	1,03	0,82	0,67	0,55	0,46	0,39	0,33	0,28	0,24	0,21	0,19	0,16	
0,75	8,60	6,75	28,58 29,94	SGN	5,34	4,22	3,42	2,83	2,39	2,04	1,77	1,55	1,36	1,21	1,08	0,98	0,88	0,80	0,73	0,67	0,62	0,57	0,52	
				SGU L/150	5,34	4,22	3,42	2,83	2,39	2,04	1,77	1,55	1,36	1,21	1,08	0,98	0,83	0,71	0,60	0,52	0,45	0,40	0,35	
				SGU L/200	5,34	4,22	3,42	2,83	2,39	2,04	1,77	1,55	1,32	1,07	0,88	0,74	0,62	0,53	0,45	0,39	0,34	0,30	0,26	
				SGU L/300	5,34	4,22	3,42	2,83	2,39	1,81	1,40	1,10	0,88	0,72	0,59	0,49	0,41	0,35	0,30	0,26	0,23	0,20	0,17	
0,88	10,09	7,92	34,64 35,13	SGN	6,87	5,41	4,38	3,62	3,04	2,60	2,24	1,96	1,72	1,53	1,37	1,23	1,11	1,01	0,92	0,83	0,76	0,70	0,64	
				SGU L/150	6,87	5,41	4,38	3,62	3,04	2,60	2,24	1,96	1,72	1,53	1,37	1,16	0,97	0,83	0,71	0,61	0,53	0,47	0,41	
				SGU L/200	6,87	5,41	4,38	3,62	3,04	2,60	2,24	1,93	1,55	1,26	1,04	0,87	0,73	0,62	0,53	0,46	0,40	0,35	0,31	
				SGU L/300	6,87	5,41	4,38	3,62	2,83	2,13	1,64	1,29	1,03	0,84	0,69	0,58	0,49	0,41	0,35	0,31	0,27	0,23	0,21	
1.00	11,46	9,00	39,81 39,92	SGN	8,39	6,58	5,31	4,38	3,68	3,13	2,70	2,35	2,07	1,84	1,64	1,47	1,33	1,20	1,08	0,98	0,90	0,82	0,75	
				SGU L/150	8,39	6,58	5,31	4,38	3,68	3,13	2,70	2,35	2,07	1,84	1,57	1,31	1,11	0,94	0,81	0,70	0,61	0,53	0,47	
				SGU L/200	8,39	6,58	5,31	4,38	3,68	3,13	2,70	2,20	1,76	1,43	1,18	0,98	0,83	0,71	0,60	0,52	0,45	0,40	0,35	
				SGU L/300	8,39	6,58	5,31	4,38	3,22	2,42	1,86	1,47	1,17	0,95	0,79	0,66	0,55	0,47	0,40	0,35	0,30	0,27	0,23	

S 280 GD				T-50 STOGAS																			
Storis [mm]	A _{bruto} [cm ² /m]	Svoris [kg/m ²]	J _x (min/max) [cm ⁴ /m]	Ribinis būvis	trijų tarpatriamių sija																		
					Leistina nuolatinė aprova q [kN/m ²] tolygiai pasiskirsčiusi, esant L [m] tarpatriamiui																		
					1,50	1,75	2,00	2,25	2,50	2,75	3,00	3,25	3,50	3,75	4,00	4,25	4,50	4,75	5,00	5,25	5,50	5,75	6,00
0,50	5,73	4,50	17,83 19,44	SGN	3,17	2,54	2,08	1,75	1,49	1,28	1,12	0,99	0,88	0,78	0,70	0,64	0,58	0,53	0,49	0,45	0,42	0,39	0,36
				SGU L/150	3,17	2,54	2,08	1,75	1,49	1,28	1,12	0,99	0,84	0,69	0,57	0,48	0,41	0,35	0,30	0,26	0,23	0,20	0,18
				SGU L/200	3,17	2,54	2,08	1,75	1,49	1,28	1,01	0,80	0,65	0,53	0,44	0,37	0,31	0,27	0,23	0,20	0,17	0,15	0,13
				SGU L/300	3,17	2,54	2,08	1,60	1,18	0,89	0,69	0,55	0,44	0,36	0,30	0,25	0,21	0,18	0,16	0,13	0,12	0,10	0,09
0,70	8,02	6,30	26,59 27,95	SGN	5,70	4,53	3,69	3,07	2,59	2,22	1,93	1,69	1,49	1,33	1,19	1,08	0,97	0,89	0,81	0,75	0,69	0,64	0,59
				SGU L/150	5,70	4,53	3,69	3,07	2,59	2,22	1,93	1,57	1,27	1,04	0,86	0,72	0,61	0,52	0,44	0,38	0,33	0,29	0,26
				SGU L/200	5,70	4,53	3,69	3,07	2,57	1,96	1,52	1,20	0,97	0,79	0,65	0,54	0,46	0,39	0,33	0,29	0,25	0,22	0,19
				SGU L/300	5,70	4,53	3,37	2,40	1,77	1,33	1,03	0,81	0,65	0,53	0,43	0,36	0,30	0,26	0,22	0,19	0,17	0,15	0,13
0,75	8,60	6,75	28,58 29,94	SGN	6,37	5,05	4,11	3,41	2,88	2,47	2,14	1,88	1,66	1,47	1,32	1,19	1,08	0,98	0,90	0,82	0,76	0,70	0,65
				SGU L/150	6,37	5,05	4,11	3,41	2,88	2,47	2,14	1,71	1,38	1,13	0,93	0,77	0,65	0,55	0,48	0,41	0,36	0,31	0,28
				SGU L/200	6,37	5,05	4,11	3,41	2,79	2,13	1,65	1,30	1,04	0,84	0,70	0,58	0,49	0,42	0,36	0,31	0,27	0,23	0,21
				SGU L/300	6,37	5,05	3,66	2,60	1,90	1,43	1,10	0,86	0,69	0,56	0,46	0,39	0,33	0,28	0,24	0,21	0,18	0,16	0,14
0,88	10,09	7,92	34,64 35,13	SGN	8,22	6,49	5,27	4,36	3,68	3,15	2,72	2,38	2,10	1,86	1,67	1,50	1,36	1,24	1,13	1,04	0,95	0,87	0,80
				SGU L/150	8,22	6,49	5,27	4,36	3,68	3,15	2,58	2,03	1,62	1,32	1,09	0,91	0,77	0,65	0,56	0,48	0,42	0,37	0,32
				SGU L/200	8,22	6,49	5,27	4,36	3,34	2,51	1,93	1,52	1,22	0,99	0,82	0,68	0,57	0,49	0,42	0,36	0,31	0,28	0,24
				SGU L/300	8,22	6,48	4,34	3,05	2,23	1,67	1,29	1,01	0,81	0,66	0,54	0,45	0,38	0,33	0,28	0,24	0,21	0,18	0,16
1.00	11,46	9,00	39,81 39,92	SGN	10,06	7,92	6,40	5,30	4,45	3,80	3,28	2,87	2,52	2,24	2,00	1,80	1,63	1,48	1,35	1,23	1,12	1,02	0,94
				SGU L/150	10,06	7,92	6,40	5,30	4,45	3,80	2,93	2,31	1,85	1,50	1,24	1,03	0,87	0,74	0,63	0,55	0,48	0,42	0,37
				SGU L/200	10,06	7,92	6,40	5,20	3,80	2,85	2,20	1,73	1,38	1,13	0,93	0,77	0,65	0,55	0,48	0,41	0,36	0,31	0,28
				SGU L/300	10,06	7,36	4,94	3,47	2,53	1,90	1,47	1,15	0,92	0,75	0,62	0,52	0,43	0,37	0,32	0,27	0,24	0,21	0,18

S 320 GD				T-50 STOGAS																			
Storis [mm]	A _{bruto} [cm ² /m]	Svoris [kg/m ²]	J _x (min/max) [cm ⁴ /m]	Ribinis būvis	vieno tarpatriamių sija																		
					Leistina nuolatinė aprova q [kN/m ²] tolygiai pasiskirsčiusi, esant L [m] tarpatriamiui																		
					1,50	1,75	2,00	2,25	2,50	2,75	3,00	3,25	3,50	3,75	4,00	4,25	4,50	4,75	5,00	5,25	5,50	5,75	6,00
0,50	5,73	4,50	17,04 19,26	SGN	3,18	2,72	2,38	2,10	1,70	1,41	1,18	1,01	0,87	0,76	0,67	0,59	0,53	0,47	0,43	0,39	0,35	0,32	0,30
				SGU L/150	3,18	2,72	2,24	1,65	1,21	0,92	0,71	0,56	0,45	0,37	0,31	0,26	0,22	0,18	0,16	0,14	0,12	0,11	0,09
				SGU L/200	3,18	2,55	1,78	1,26	0,93	0,70	0,54	0,43	0,35	0,28	0,23	0,20	0,17	0,14	0,12	0,10	0,09	0,08	0,07
				SGU L/300	2,76	1,79	1,22	0,87	0,63	0,48	0,37	0,29	0,24	0,19	0,16	0,13	0,11	0,10	0,08	0,07	0,06	0,05	0,05
0,70	8,02	6,30	26,02 27,95	SGN	6,16	5,28	4,49	3,55	2,88	2,38	2,00	1,70	1,47	1,28	1,12	1,00	0,89	0,80	0,72	0,65	0,59	0,54	0,50
				SGU L/150	6,16	5,10	3,50	2,48	1,82	1,38	1,07	0,84	0,68	0,55	0,46	0,38	0,32	0,27	0,23	0,20	0,18	0,15	0,14
				SGU L/200	6,05	3,96	2,68	1,90	1,39	1,05	0,81	0,64	0,51	0,42	0,34	0,29	0,24	0,21	0,18	0,15	0,13	0,12	0,10
				SGU L/300	4,22	2,71	1,83	1,29	0,94	0,70	0,54	0,43	0,34	0,28	0,23	0,19	0,16	0,14	0,12	0,10	0,09	0,08	0,07
0,75	8,60	6,75	28,37 29,94	SGN	7,06	6,05	4,95	3,91	3,17	2,62	2,20	1,88	1,62	1,41	1,24	1,10	0,98	0,88	0,79	0,72	0,66	0,60	0,55
				SGU L/150	7,06	5,60	3,80	2,70	1,98	1,50	1,16	0,92	0,73	0,60	0,49	0,41	0,34	0,29	0,25	0,22	0,19	0,17	0,15
				SGU L/200	6,61	4,31	2,91	2,06	1,51	1,13	0,87	0,69	0,55	0,45	0,37	0,31	0,26	0,22	0,19	0,16	0,14	0,12	0,11
				SGU L/300	4,59	2,92	1,96	1,38	1,00	0,75	0,58	0,46	0,37	0,30	0,25	0,20	0,17	0,15	0,13	0,11	0,09	0,08	0,07
0,88	10,09	7,92	34,52 35,13	SGN	9,72	8,10	6,20	4,90	3,97	3,28	2,76	2,35	2,03	1,77	1,55	1,37	1,23	1,10	0,99	0,90			

S 320 GD				T-50 STOGAS																				
Storis [mm]	A _{bruto} [cm ² /m]	Svoris [kg/m ²]	J _x (min/max) [cm ⁴ /m]	Ribinis būvis	dviejų tarpatriamių sija																			
					Leistina nuolatinė apkrova q [kN/m ²] tolygiai pasiskirsčiusi, esant L [m] tarpatriamiui																			
					1,50	1,75	2,00	2,25	2,50	2,75	3,00	3,25	3,50	3,75	4,00	4,25	4,50	4,75	5,00	5,25	5,50	5,75	6,00	
0,50	5,73	4,50	17,04 19,26	SGN	2,84	2,27	1,86	1,55	1,32	1,13	0,99	0,87	0,77	0,69	0,62	0,56	0,51	0,44	0,38	0,33	0,29	0,25	0,23	
				SGU L/150	2,84	2,27	1,86	1,55	1,32	1,13	0,99	0,87	0,77	0,69	0,62	0,56	0,51	0,44	0,38	0,33	0,29	0,25	0,23	
				SGU L/200	2,84	2,27	1,86	1,55	1,32	1,13	0,99	0,87	0,77	0,67	0,67	0,56	0,47	0,40	0,34	0,29	0,25	0,22	0,19	0,17
				SGU L/300	2,84	2,27	1,86	1,55	1,32	1,12	0,88	0,70	0,57	0,46	0,38	0,32	0,27	0,23	0,20	0,17	0,15	0,13	0,12	
0,70	8,02	6,30	26,02 27,95	SGN	5,24	4,15	3,38	2,81	2,37	2,03	1,76	1,54	1,36	1,21	1,09	0,98	0,89	0,81	0,74	0,68	0,62	0,58	0,53	
				SGU L/150	5,24	4,15	3,38	2,81	2,37	2,03	1,76	1,54	1,36	1,21	1,09	0,91	0,77	0,66	0,56	0,49	0,42	0,37	0,33	
				SGU L/200	5,24	4,15	3,38	2,81	2,37	2,03	1,76	1,52	1,23	1,00	0,83	0,69	0,58	0,49	0,42	0,37	0,32	0,28	0,24	
				SGU L/300	5,24	4,15	3,38	2,81	2,23	1,69	1,30	1,03	0,82	0,67	0,55	0,46	0,39	0,33	0,28	0,24	0,21	0,19	0,16	
0,75	8,60	6,75	28,37 29,94	SGN	5,85	4,63	3,76	3,12	2,64	2,26	1,95	1,71	1,51	1,34	1,20	1,08	0,98	0,89	0,82	0,75	0,69	0,64	0,59	
				SGU L/150	5,85	4,63	3,76	3,12	2,64	2,26	1,95	1,71	1,51	1,34	1,18	0,98	0,83	0,71	0,60	0,52	0,45	0,40	0,35	
				SGU L/200	5,85	4,63	3,76	3,12	2,64	2,26	1,95	1,65	1,32	1,07	0,88	0,74	0,62	0,53	0,45	0,39	0,34	0,30	0,26	
				SGU L/300	5,85	4,63	3,76	3,12	2,41	1,81	1,40	1,10	0,88	0,72	0,59	0,49	0,41	0,35	0,30	0,26	0,23	0,20	0,17	
0,88	10,09	7,92	34,52 35,13	SGN	7,55	5,96	4,83	3,99	3,36	2,87	2,48	2,17	1,91	1,70	1,52	1,37	1,24	1,13	1,03	0,94	0,86	0,79	0,72	
				SGU L/150	7,55	5,96	4,83	3,99	3,36	2,87	2,48	2,17	1,91	1,68	1,38	1,16	0,97	0,83	0,71	0,61	0,53	0,47	0,41	
				SGU L/200	7,55	5,96	4,83	3,99	3,36	2,87	2,46	1,93	1,55	1,26	1,04	0,87	0,73	0,62	0,53	0,46	0,40	0,35	0,31	
				SGU L/300	7,55	5,96	4,83	3,88	2,83	2,13	1,64	1,29	1,03	0,84	0,69	0,58	0,49	0,41	0,35	0,31	0,27	0,23	0,21	
1.00	11,46	9,00	39,63 39,92	SGN	9,24	7,27	5,87	4,85	4,07	3,47	3,00	2,62	2,30	2,04	1,83	1,64	1,49	1,35	1,22	1,11	1,01	0,93	0,85	
				SGU L/150	9,24	7,27	5,87	4,85	4,07	3,47	3,00	2,62	2,30	1,91	1,57	1,31	1,11	0,94	0,81	0,70	0,61	0,53	0,47	
				SGU L/200	9,24	7,27	5,87	4,85	4,07	3,47	2,79	2,20	1,76	1,43	1,18	0,98	0,83	0,71	0,60	0,52	0,45	0,40	0,35	
				SGU L/300	9,24	7,27	5,87	4,41	3,22	2,42	1,86	1,47	1,17	0,95	0,79	0,66	0,55	0,47	0,40	0,35	0,30	0,27	0,23	

S 320 GD				T-50 STOGAS																			
Storis [mm]	A _{bruto} [cm ² /m]	Svoris [kg/m ²]	J _x (min/max) [cm ⁴ /m]	Ribinis būvis	trijų tarpatriamių sija																		
					Leistina nuolatinė apkrova q [kN/m ²] tolygiai pasiskirsčiusi, esant L [m] tarpatriamiui																		
					1,50	1,75	2,00	2,25	2,50	2,75	3,00	3,25	3,50	3,75	4,00	4,25	4,50	4,75	5,00	5,25	5,50	5,75	6,00
0,50	5,73	4,50	17,04 19,26	SGN	3,37	2,70	2,22	1,86	1,58	1,36	1,19	1,05	0,93	0,83	0,75	0,68	0,62	0,56	0,52	0,48	0,44	0,41	0,38
				SGU L/150	3,37	2,70	2,22	1,86	1,58	1,36	1,19	1,03	0,84	0,69	0,57	0,48	0,41	0,35	0,30	0,26	0,23	0,20	0,18
				SGU L/200	3,37	2,70	2,22	1,86	1,58	1,28	1,01	0,80	0,65	0,53	0,44	0,37	0,31	0,27	0,23	0,20	0,17	0,15	0,13
				SGU L/300	3,37	2,70	2,21	1,60	1,18	0,89	0,69	0,55	0,44	0,36	0,30	0,25	0,21	0,18	0,16	0,13	0,12	0,10	0,09
0,70	8,02	6,30	26,02 27,95	SGN	6,24	4,96	4,05	3,37	2,86	2,45	2,13	1,87	1,65	1,47	1,32	1,19	1,08	0,98	0,90	0,83	0,76	0,71	0,65
				SGU L/150	6,24	4,96	4,05	3,37	2,86	2,45	1,97	1,57	1,27	1,04	0,86	0,72	0,61	0,52	0,44	0,38	0,33	0,29	0,26
				SGU L/200	6,24	4,96	4,05	3,37	2,57	1,96	1,52	1,20	0,97	0,79	0,65	0,54	0,46	0,39	0,33	0,29	0,25	0,22	0,19
				SGU L/300	6,24	4,91	3,37	2,40	1,77	1,33	1,03	0,81	0,65	0,53	0,43	0,36	0,30	0,26	0,22	0,19	0,17	0,15	0,13
0,75	8,60	6,75	28,37 29,94	SGN	6,98	5,54	4,52	3,76	3,18	2,73	2,37	2,07	1,83	1,63	1,46	1,32	1,20	1,09	1,00	0,92	0,84	0,78	0,72
				SGU L/150	6,98	5,54	4,52	3,76	3,18	2,73	2,14	1,71	1,38	1,13	0,93	0,77	0,65	0,55	0,48	0,41	0,36	0,31	0,28
				SGU L/200	6,98	5,54	4,52	3,76	2,79	2,13	1,65	1,30	1,04	0,84	0,70	0,58	0,49	0,42	0,36	0,31	0,27	0,23	0,21
				SGU L/300	6,98	5,35	3,66	2,60	1,90	1,43	1,10	0,86	0,69	0,56	0,46	0,39	0,33	0,28	0,24	0,21	0,18	0,16	0,14
0,88	10,09	7,92	34,52 35,13	SGN	9,02	7,14	5,80	4,81	4,06	3,48	3,01	2,64	2,33	2,07	1,85	1,67	1,51	1,38	1,26	1,15	1,06	0,98	0,90
				SGU L/150	9,02	7,14	5,80	4,81	4,06	3,34	2,58	2,03	1,62	1,32	1,09	0,91	0,77	0,65	0,56	0,48	0,42	0,37	0,32
				SGU L/200	9,02	7,14	5,80	4,57	3,34	2,51	1,93	1,52	1,22	0,99	0,82	0,68	0,57	0,49	0,42	0,36	0,31	0,28	0,24
				SGU L/300	9,02	6,48	4,34	3,05	2,23	1,67	1,29	1,01	0,81	0,66	0,54	0,45	0,38	0,33	0,28	0,24	0,21	0,18	0,16
1.00	11,46	9,00	39,63 39,92	SGN	11,06	8,73	7,07	5,85	4,93	4,21	3,64	3,18	2,81	2,49	2,23	2,01	1,82	1,65	1,51	1,38	1,26	1,16	1,06
				SGU L/150	11,06	8,73	7,07	5,85	4,93	3,80	2,93	2,31	1,85	1,50	1,24	1,03	0,87	0,74	0,63	0,55	0,48	0,42	0,37
				SGU L/200	11,06	8,73	7,07	5,20	3,80	2,85	2,20	1,73	1,38	1,13	0,93	0,77	0,65	0,55	0,48	0,41	0,36	0,31	0,28
				SGU L/300	11,06	7,36	4,94	3,47	2,53	1,90	1,47	1,15	0,92	0,75	0,62	0,52	0,43	0,37	0,32	0,27	0,24	0,21	0,18

S 250 GD				T-50 FASADAS																			
Storis [mm]	A _{bruto} [cm ² /m]	Svoris [kg/m ²]	J _x (min/max) [cm ⁴ /m]	Ribinis būvis	vieno tarpatriamių sija																		
					Leistina nuolatinė apkrova q [kN/m ²] tolygiai pasiskirsčiusi, esant L [m] tarpatriamiui																		
					1,50	1,75	2,00	2,25	2,50	2,75	3,00	3,25	3,50	3,75	4,00	4,25	4,50	4,75	5,00	5,25	5,50	5,75	6,00
0,50	5,73	4,50	15,07 19,96	SGN	3,96	3,22	2,47	1,95	1,58	1,31	1,10	0,94	0,81	0,70	0,62	0,55	0,49	0,44	0,40	0,36	0,33	0,30	0,27
				SGU L/150	3,96	2,96	2,05	1,48	1,11	0,85	0,67	0,54	0,44	0,36	0,30	0,25	0,22	0,19	0,16	0,14	0,12	0,11	0,10
				SGU L/200	3,57	2,38	1,65	1,19	0,89	0,68	0,53	0,43	0,35	0,28	0,24	0,20	0,17	0,14	0,12	0,11	0,09	0,08	0,07
				SGU L/300	2,63	1,74	1,20	0,86	0,64	0,49	0,38	0,30	0,24	0,20	0,16	0,14	0,11	0,10	0,08	0,07	0,06	0,06	0,05
0,70	8,02	6,30	24,39 27,95	SGN	6,89	5,07	3,88	3,07	2,48	2,05	1,73	1,47	1,27	1,10	0,97	0,86	0,77	0,69	0,62	0,56	0,51	0,47	0,43
				SGU L/150	6,89	4,79	3,31	2,39	1,78	1,36	1,06	0,85	0,68	0,56	0,46	0,38	0,32	0,27	0,23	0,20	0,18	0,15	0,14
				SGU L/200	5,88	3,83	2,64	1,89	1,40	1,06	0,81	0,64	0,51	0,42	0,34	0,29	0,24	0,21	0,18	0,15	0,13	0,12	0,10
				SGU L/300	4,25	2,73	1,83	1,29	0,94	0,70	0,54	0,43	0,34	0,28	0,23	0,19	0,16	0,14	0,12	0,10	0,09	0,08	0,07
0,75	8,60	6,75	26,83 29,94	SGN	7,55	5,54	4,24	3,35	2,71	2,24	1,89	1,61	1,39	1,21	1,06	0,94	0,84	0,75	0,68	0,62	0,56	0,51	0,47
				SGU L/150	7,55	5,25	3,64	2,62	1,95	1,48	1,15	0,92	0,73	0,60	0,49	0,41	0,34	0,29	0,25	0,22	0,19	0,17	0,15
				SGU L/200	6,46	4,20	2,88	2,05	1,51	1,13	0,87	0,69	0,55	0,45	0,37	0,31	0,26	0,22	0,19	0,16	0,14	0,12	0,11
				SGU L/300	4,61	2,93	1,96	1,38	1,00	0,76	0,58	0,46	0,37	0,30	0,25	0,20	0,17	0,15	0,13	0,11	0,09	0,08	0,07
0,88	10,09	7,92	33,20 35,13	SGN	9,29	6,82	5,23	4,13	3,35	2,77	2,32	1,98	1,71	1,49	1,31	1,16							

T-50 FASADAS																								
S 250 GD				dviejų tarpatriamių sija																				
Storis	A _{bruto}	Svoris	J _x (min/max)	Ribinis būvis	Leistina nuolatinė apkrova q [kN/m ²] tolygiai pasiskirsčiusi, esant L [m] tarpatriamiui																			
[mm]	[cm ² /m]	[kg/m ²]	[cm ⁴ /m]		1,50	1,75	2,00	2,25	2,50	2,75	3,00	3,25	3,50	3,75	4,00	4,25	4,50	4,75	5,00	5,25	5,50	5,75	6,00	
0,50	5,73	4,50	15,07 19,96	SGN	2,82	2,21	1,78	1,47	1,24	1,05	0,91	0,79	0,70	0,62	0,55	0,49	0,44	0,40	0,36	0,33	0,30	0,27	0,25	
				SGU L/150	2,82	2,21	1,78	1,47	1,24	1,05	0,91	0,79	0,70	0,62	0,55	0,49	0,44	0,40	0,36	0,33	0,30	0,26	0,23	0,21
				SGU L/200	2,82	2,21	1,78	1,47	1,24	1,05	0,91	0,79	0,70	0,62	0,55	0,48	0,41	0,35	0,30	0,26	0,23	0,20	0,17	0,15
				SGU L/300	2,82	2,21	1,78	1,47	1,24	1,05	0,90	0,72	0,58	0,48	0,39	0,33	0,28	0,24	0,20	0,17	0,15	0,13	0,12	0,11
0,70	8,02	6,30	24,39 27,95	SGN	4,86	3,78	3,04	2,49	2,08	1,77	1,52	1,32	1,16	1,01	0,89	0,79	0,71	0,64	0,58	0,52	0,48	0,44	0,40	
				SGU L/150	4,86	3,78	3,04	2,49	2,08	1,77	1,52	1,32	1,16	1,01	0,89	0,79	0,71	0,64	0,56	0,49	0,42	0,37	0,33	0,30
				SGU L/200	4,86	3,78	3,04	2,49	2,08	1,77	1,52	1,32	1,16	1,00	0,83	0,69	0,58	0,49	0,42	0,37	0,32	0,28	0,24	0,21
				SGU L/300	4,86	3,78	3,04	2,49	2,08	1,69	1,30	1,03	0,82	0,67	0,55	0,46	0,39	0,33	0,28	0,24	0,21	0,19	0,16	0,14
0,75	8,60	6,75	26,83 29,94	SGN	5,41	4,21	3,38	2,77	2,31	1,96	1,69	1,47	1,28	1,12	0,98	0,87	0,78	0,70	0,64	0,58	0,53	0,48	0,44	
				SGU L/150	5,41	4,21	3,38	2,77	2,31	1,96	1,69	1,47	1,28	1,12	0,98	0,87	0,78	0,70	0,60	0,52	0,45	0,40	0,35	0,31
				SGU L/200	5,41	4,21	3,38	2,77	2,31	1,96	1,69	1,47	1,28	1,07	0,89	0,74	0,62	0,53	0,45	0,39	0,34	0,30	0,26	0,23
				SGU L/300	5,41	4,21	3,38	2,77	2,31	1,81	1,40	1,10	0,88	0,72	0,59	0,49	0,41	0,35	0,30	0,26	0,23	0,20	0,17	0,15
0,88	10,09	7,92	33,20 35,13	SGN	6,92	5,38	4,30	3,52	2,94	2,49	2,14	1,85	1,60	1,40	1,23	1,09	0,98	0,88	0,79	0,72	0,66	0,60	0,55	
				SGU L/150	6,92	5,38	4,30	3,52	2,94	2,49	2,14	1,85	1,60	1,40	1,23	1,09	0,97	0,88	0,71	0,61	0,53	0,47	0,41	0,36
				SGU L/200	6,92	5,38	4,30	3,52	2,94	2,49	2,14	1,85	1,55	1,26	1,04	0,87	0,73	0,62	0,53	0,46	0,40	0,35	0,31	0,27
				SGU L/300	6,92	5,38	4,30	3,52	2,83	2,13	1,64	1,29	1,03	0,84	0,69	0,58	0,49	0,41	0,35	0,31	0,27	0,23	0,20	0,17
1.00	11,46	9,00	38,74 39,92	SGN	8,29	6,43	5,13	4,19	3,49	2,96	2,53	2,16	1,87	1,63	1,44	1,27	1,14	1,02	0,93	0,84	0,77	0,70	0,65	
				SGU L/150	8,29	6,43	5,13	4,19	3,49	2,96	2,53	2,16	1,87	1,63	1,44	1,27	1,11	1,04	0,81	0,70	0,61	0,53	0,47	0,42
				SGU L/200	8,29	6,43	5,13	4,19	3,49	2,96	2,53	2,16	1,76	1,43	1,18	0,98	0,83	0,71	0,60	0,52	0,45	0,40	0,35	0,31
				SGU L/300	8,29	6,43	5,13	4,19	3,22	2,42	1,86	1,47	1,17	0,95	0,79	0,66	0,55	0,47	0,40	0,35	0,30	0,27	0,23	0,20

T-50 FASADAS																								
S 250 GD				trijų tarpatriamių sija																				
Storis	A _{bruto}	Svoris	J _x (min/max)	Ribinis būvis	Leistina nuolatinė apkrova q [kN/m ²] tolygiai pasiskirsčiusi, esant L [m] tarpatriamiui																			
[mm]	[cm ² /m]	[kg/m ²]	[cm ⁴ /m]		1,50	1,75	2,00	2,25	2,50	2,75	3,00	3,25	3,50	3,75	4,00	4,25	4,50	4,75	5,00	5,25	5,50	5,75	6,00	
0,50	5,73	4,50	15,07 19,96	SGN	3,38	2,66	2,15	1,78	1,50	1,28	1,11	0,97	0,85	0,76	0,67	0,61	0,55	0,49	0,45	0,41	0,37	0,34	0,31	
				SGU L/150	3,38	2,66	2,15	1,78	1,50	1,28	1,11	0,95	0,78	0,65	0,55	0,46	0,40	0,34	0,30	0,26	0,23	0,20	0,18	0,16
				SGU L/200	3,38	2,66	2,15	1,78	1,50	1,20	0,95	0,77	0,63	0,52	0,44	0,37	0,32	0,27	0,23	0,20	0,18	0,16	0,14	0,13
				SGU L/300	3,38	2,66	2,06	1,51	1,14	0,88	0,69	0,56	0,45	0,37	0,31	0,26	0,22	0,18	0,16	0,14	0,12	0,10	0,09	0,08
0,70	8,02	6,30	24,39 27,95	SGN	5,85	4,57	3,68	3,03	2,53	2,16	1,86	1,62	1,42	1,26	1,12	0,99	0,89	0,80	0,72	0,65	0,60	0,55	0,50	
				SGU L/150	5,85	4,57	3,68	3,03	2,53	2,16	1,86	1,54	1,26	1,04	0,86	0,72	0,61	0,52	0,44	0,38	0,33	0,29	0,26	0,23
				SGU L/200	5,85	4,57	3,68	3,03	2,51	1,94	1,52	1,21	0,97	0,79	0,65	0,54	0,46	0,39	0,33	0,29	0,25	0,22	0,19	0,17
				SGU L/300	5,85	4,57	3,36	2,41	1,77	1,33	1,03	0,81	0,65	0,53	0,43	0,36	0,30	0,26	0,22	0,19	0,17	0,15	0,13	0,11
0,75	8,60	6,75	26,83 29,94	SGN	6,52	5,09	4,09	3,36	2,82	2,39	2,06	1,79	1,57	1,39	1,23	1,09	0,98	0,88	0,79	0,72	0,66	0,60	0,55	
				SGU L/150	6,52	5,09	4,09	3,36	2,82	2,39	2,06	1,69	1,37	1,13	0,93	0,77	0,65	0,55	0,48	0,41	0,36	0,31	0,28	0,25
				SGU L/200	6,52	5,09	4,09	3,36	2,76	2,11	1,65	1,30	1,04	0,84	0,70	0,58	0,49	0,42	0,36	0,31	0,27	0,23	0,21	0,19
				SGU L/300	6,52	5,09	3,65	2,60	1,90	1,43	1,10	0,86	0,69	0,56	0,46	0,39	0,33	0,28	0,24	0,21	0,18	0,16	0,14	0,13
0,88	10,09	7,92	33,20 35,13	SGN	8,36	6,51	5,22	4,29	3,58	3,04	2,62	2,27	1,99	1,74	1,54	1,36	1,22	1,10	0,99	0,90	0,82	0,75	0,69	
				SGU L/150	8,36	6,51	5,22	4,29	3,58	3,04	2,56	2,03	1,63	1,32	1,09	0,91	0,77	0,65	0,56	0,48	0,42	0,37	0,32	0,28
				SGU L/200	8,36	6,51	5,22	4,29	3,34	2,51	1,94	1,52	1,22	0,99	0,82	0,68	0,57	0,49	0,42	0,36	0,31	0,28	0,24	0,21
				SGU L/300	8,36	6,44	4,35	3,06	2,23	1,67	1,29	1,01	0,81	0,66	0,54	0,45	0,38	0,33	0,28	0,24	0,21	0,18	0,16	0,14
1.00	11,46	9,00	38,74 39,92	SGN	10,03	7,79	6,24	5,11	4,27	3,62	3,11	2,69	2,33	2,03	1,79	1,59	1,42	1,28	1,16	1,05	0,96	0,88	0,81	
				SGU L/150	10,03	7,79	6,24	5,11	4,27	3,62	2,93	2,31	1,85	1,50	1,24	1,03	0,87	0,74	0,63	0,55	0,48	0,42	0,37	0,32
				SGU L/200	10,03	7,79	6,24	5,11	3,80	2,85	2,20	1,73	1,39	1,13	0,93	0,77	0,65	0,55	0,48	0,41	0,36	0,31	0,28	0,24
				SGU L/300	10,03	7,37	4,94	3,47	2,53	1,90	1,47	1,15	0,92	0,75	0,62	0,52	0,43	0,37	0,32	0,27	0,24	0,21	0,18	0,16

T-50 FASADAS																								
S 280 GD				vieno tarpatriamio sija																				
Storis	A _{bruto}	Svoris	J _x (min/max)	Ribinis būvis	Leistina nuolatinė apkrova q [kN/m ²] tolygiai pasiskirsčiusi, esant L [m] tarpatriamiui																			
[mm]	[cm ² /m]	[kg/m ²]	[cm ⁴ /m]		1,50	1,75	2,00	2,25	2,50	2,75	3,00	3,25	3,50	3,75	4,00	4,25	4,50	4,75	5,00	5,25	5,50	5,75	6,00	
0,50	5,73	4,50	15,04 19,91	SGN	4,20	3,53	2,70	2,14	1,73	1,43	1,20	1,03	0,88	0,77	0,68	0,60	0,54	0,48	0,43	0,39	0,36	0,33	0,30	
				SGU L/150	4,20	2,96	2,05	1,48	1,11	0,85	0,67	0,54	0,44	0,36	0,30	0,25	0,22	0,19	0,16	0,14	0,11	0,09	0,08	0,07
				SGU L/200	3,57	2,38	1,65	1,19	0,89	0,68	0,53	0,43	0,35	0,28	0,24	0,20	0,17	0,14	0,12	0,11	0,09	0,08	0,07	0,06
				SGU L/300	2,63	1,74	1,20	0,86	0,64	0,49	0,38	0,30	0,24	0,20	0,16	0,14	0,11	0,10	0,08	0,07	0,06	0,06	0,05	0,04
0,70	8,02	6,30	23,36 27,95	SGN	7,60	5,59	4,28	3,38	2,74	2,26	1,90	1,62	1,40	1,22	1,07	0,95	0,85	0,76	0,69	0,62	0,57	0,52	0,48	
				SGU L/150	7,26	4,79	3,31	2,39	1,78	1,36	1,06	0,85	0,68	0,56	0,46	0,38	0,32	0,27	0,23	0,20	0,18	0,15	0,14	0,13
				SGU L/200	5,88	3,83	2,64	1,89	1,40	1,06	0,81	0,64	0,51	0,42	0,34	0,29	0,24	0,21	0,18	0,15	0,13	0,12	0,10	0,09
				SGU L/300	4,25	2,73	1,83	1,29	0,94	0,70	0,54	0,43	0,34	0,28	0,23	0,19	0,16	0,14	0,12	0,10	0,09	0,08	0,07	0,06
0,75	8,60	6,75	25,76 29,94	SGN	8,34	6,13	4,69	3,71	3,00	2,48	2,09	1,78	1,53	1,34	1,17	1,04	0,93	0,83	0,75	0,68	0,62	0,57	0,52	
				SGU L/150	8,01	5,25	3,64	2,62	1,95	1,48	1,15	0,92	0,73	0,60	0,49	0,41	0,34	0,29	0,25	0,22	0,19	0,17	0,15	0,14
				SGU L/200	6,46	4,20	2,88	2,05	1,51	1,13	0,87	0,69	0,55	0,45	0,37	0,31	0,26	0,22	0,19	0,16	0,14	0,12	0,11	0,10
				SGU L/300	4,61																			

S 280 GD				T-50 FASADAS																			
Storis [mm]	A _{bruto} [cm ² /m]	Svoris [kg/m ²]	J _x (min/max) [cm ⁴ /m]	Ribinis būvis	dviejų tarpatramių sija																		
					Leistina nuolatinė apkrova q [kN/m ²] tolygiai pasiskirsčiusi, esant L [m] tarpatramiui																		
					1,50	1,75	2,00	2,25	2,50	2,75	3,00	3,25	3,50	3,75	4,00	4,25	4,50	4,75	5,00	5,25	5,50	5,75	6,00
0,50	5,73	4,50	15,04 19,91	SGN	3,02	2,37	1,91	1,58	1,32	1,13	0,97	0,85	0,75	0,66	0,59	0,53	0,48	0,43	0,39	0,35	0,32	0,30	0,27
				SGU L/150	3,02	2,37	1,91	1,58	1,32	1,13	0,97	0,85	0,75	0,66	0,59	0,53	0,48	0,43	0,38	0,33	0,29	0,26	0,23
				SGU L/200	3,02	2,37	1,91	1,58	1,32	1,13	0,97	0,85	0,75	0,66	0,56	0,48	0,41	0,35	0,30	0,26	0,23	0,20	0,17
				SGU L/300	3,02	2,37	1,91	1,58	1,32	1,13	0,90	0,72	0,58	0,48	0,39	0,33	0,28	0,24	0,20	0,17	0,15	0,13	0,12
0,70	8,02	6,30	23,36 27,95	SGN	5,28	4,12	3,31	2,72	2,27	1,93	1,66	1,45	1,27	1,12	0,99	0,88	0,78	0,70	0,64	0,58	0,53	0,48	0,44
				SGU L/150	5,28	4,12	3,31	2,72	2,27	1,93	1,66	1,45	1,27	1,12	0,99	0,88	0,77	0,66	0,56	0,49	0,42	0,37	0,33
				SGU L/200	5,28	4,12	3,31	2,72	2,27	1,93	1,66	1,45	1,23	1,00	0,83	0,69	0,58	0,49	0,42	0,37	0,32	0,28	0,24
				SGU L/300	5,28	4,12	3,31	2,72	2,25	1,69	1,30	1,03	0,82	0,67	0,55	0,46	0,39	0,33	0,28	0,24	0,21	0,19	0,16
0,75	8,60	6,75	25,76 29,94	SGN	5,88	4,58	3,68	3,02	2,53	2,14	1,84	1,60	1,41	1,23	1,09	0,97	0,86	0,78	0,70	0,64	0,58	0,53	0,49
				SGU L/150	5,88	4,58	3,68	3,02	2,53	2,14	1,84	1,60	1,41	1,23	1,09	0,97	0,83	0,71	0,60	0,52	0,45	0,40	0,35
				SGU L/200	5,88	4,58	3,68	3,02	2,53	2,14	1,84	1,60	1,32	1,07	0,89	0,74	0,62	0,53	0,45	0,39	0,34	0,30	0,26
				SGU L/300	5,88	4,58	3,68	3,02	2,41	1,81	1,40	1,10	0,88	0,72	0,59	0,49	0,41	0,35	0,30	0,26	0,23	0,20	0,17
0,88	10,09	7,92	32,06 35,13	SGN	7,54	5,86	4,70	3,85	3,22	2,73	2,34	2,04	1,77	1,54	1,36	1,21	1,08	0,97	0,88	0,80	0,73	0,67	0,61
				SGU L/150	7,54	5,86	4,70	3,85	3,22	2,73	2,34	2,04	1,77	1,54	1,36	1,16	0,97	0,83	0,71	0,61	0,53	0,47	0,41
				SGU L/200	7,54	5,86	4,70	3,85	3,22	2,73	2,34	1,94	1,55	1,26	1,04	0,87	0,73	0,62	0,53	0,46	0,40	0,35	0,31
				SGU L/300	7,54	5,86	4,70	3,85	2,83	2,13	1,64	1,29	1,03	0,84	0,69	0,58	0,49	0,41	0,35	0,31	0,27	0,23	0,21
1.00	11,46	9,00	37,68 39,92	SGN	9,12	7,08	5,66	4,63	3,86	3,27	2,81	2,42	2,09	1,83	1,61	1,43	1,28	1,15	1,04	0,94	0,86	0,79	0,72
				SGU L/150	9,12	7,08	5,66	4,63	3,86	3,27	2,81	2,42	2,09	1,83	1,57	1,31	1,11	0,94	0,81	0,70	0,61	0,53	0,47
				SGU L/200	9,12	7,08	5,66	4,63	3,86	3,27	2,80	2,20	1,76	1,43	1,18	0,98	0,83	0,71	0,60	0,52	0,45	0,40	0,35
				SGU L/300	9,12	7,08	5,66	4,41	3,22	2,42	1,86	1,47	1,17	0,95	0,79	0,66	0,55	0,47	0,40	0,35	0,30	0,27	0,23

S 280 GD				T-50 FASADAS																			
Storis [mm]	A _{bruto} [cm ² /m]	Svoris [kg/m ²]	J _x (min/max) [cm ⁴ /m]	Ribinis būvis	trijų tarpatramių sija																		
					Leistina nuolatinė apkrova q [kN/m ²] tolygiai pasiskirsčiusi, esant L [m] tarpatramiui																		
					1,50	1,75	2,00	2,25	2,50	2,75	3,00	3,25	3,50	3,75	4,00	4,25	4,50	4,75	5,00	5,25	5,50	5,75	6,00
0,50	5,73	4,50	15,04 19,91	SGN	3,62	2,85	2,31	1,91	1,61	1,37	1,18	1,03	0,91	0,81	0,73	0,65	0,59	0,53	0,48	0,44	0,40	0,37	0,34
				SGU L/150	3,62	2,85	2,31	1,91	1,61	1,37	1,17	0,95	0,78	0,65	0,55	0,46	0,40	0,34	0,30	0,26	0,23	0,20	0,18
				SGU L/200	3,62	2,85	2,31	1,91	1,53	1,20	0,95	0,77	0,63	0,52	0,44	0,37	0,32	0,27	0,23	0,20	0,18	0,16	0,14
				SGU L/300	3,62	2,85	2,06	1,51	1,14	0,88	0,69	0,56	0,45	0,37	0,31	0,26	0,22	0,18	0,16	0,14	0,12	0,10	0,09
0,70	8,02	6,30	23,36 27,95	SGN	6,35	4,97	4,00	3,30	2,76	2,35	2,03	1,77	1,55	1,38	1,23	1,09	0,98	0,88	0,79	0,72	0,66	0,60	0,55
				SGU L/150	6,35	4,97	4,00	3,30	2,76	2,35	1,90	1,54	1,26	1,04	0,86	0,72	0,61	0,52	0,44	0,38	0,33	0,29	0,26
				SGU L/200	6,35	4,97	4,00	3,30	2,51	1,94	1,52	1,21	0,97	0,79	0,65	0,54	0,46	0,39	0,33	0,29	0,25	0,22	0,19
				SGU L/300	6,35	4,75	3,36	2,41	1,77	1,33	1,03	0,81	0,65	0,53	0,43	0,36	0,30	0,26	0,22	0,19	0,17	0,15	0,13
0,75	8,60	6,75	25,76 29,94	SGN	7,08	5,54	4,46	3,67	3,07	2,61	2,25	1,96	1,72	1,53	1,36	1,20	1,08	0,97	0,88	0,80	0,73	0,66	0,61
				SGU L/150	7,08	5,54	4,46	3,67	3,07	2,61	2,09	1,69	1,37	1,13	0,93	0,77	0,65	0,55	0,48	0,41	0,36	0,31	0,28
				SGU L/200	7,08	5,54	4,46	3,65	2,76	2,11	1,65	1,30	1,04	0,84	0,70	0,58	0,49	0,42	0,36	0,31	0,27	0,23	0,21
				SGU L/300	7,08	5,24	3,65	2,60	1,90	1,43	1,10	0,86	0,69	0,56	0,46	0,39	0,33	0,28	0,24	0,21	0,18	0,16	0,14
0,88	10,09	7,92	32,06 35,13	SGN	9,09	7,09	5,70	4,68	3,92	3,33	2,86	2,49	2,19	1,93	1,70	1,51	1,35	1,21	1,09	0,99	0,91	0,83	0,76
				SGU L/150	9,09	7,09	5,70	4,68	3,92	3,26	2,56	2,03	1,63	1,32	1,09	0,91	0,77	0,65	0,56	0,48	0,42	0,37	0,32
				SGU L/200	9,09	7,09	5,70	4,48	3,34	2,51	1,94	1,52	1,22	0,99	0,82	0,68	0,57	0,49	0,42	0,36	0,31	0,28	0,24
				SGU L/300	9,09	6,44	4,35	3,06	2,23	1,67	1,29	1,01	0,81	0,66	0,54	0,45	0,38	0,33	0,28	0,24	0,21	0,18	0,16
1.00	11,46	9,00	37,68 39,92	SGN	11,01	8,57	6,87	5,64	4,71	4,00	3,44	2,99	2,61	2,28	2,01	1,78	1,59	1,43	1,29	1,18	1,07	0,98	0,90
				SGU L/150	11,01	8,57	6,87	5,64	4,71	3,81	2,93	2,31	1,85	1,50	1,24	1,03	0,87	0,74	0,63	0,55	0,48	0,42	0,37
				SGU L/200	11,01	8,57	6,87	5,21	3,80	2,85	2,20	1,73	1,39	1,13	0,93	0,77	0,65	0,55	0,48	0,41	0,36	0,31	0,28
				SGU L/300	11,01	7,37	4,94	3,47	2,53	1,90	1,47	1,15	0,92	0,75	0,62	0,52	0,43	0,37	0,32	0,27	0,24	0,21	0,18

S 320 GD				T-50 FASADAS																			
Storis [mm]	A _{bruto} [cm ² /m]	Svoris [kg/m ²]	J _x (min/max) [cm ⁴ /m]	Ribinis būvis	vieno tarpatramio sija																		
					Leistina nuolatinė apkrova q [kN/m ²] tolygiai pasiskirsčiusi, esant L [m] tarpatramiui																		
					1,50	1,75	2,00	2,25	2,50	2,75	3,00	3,25	3,50	3,75	4,00	4,25	4,50	4,75	5,00	5,25	5,50	5,75	6,00
0,50	5,73	4,50	13,33 19,74	SGN	4,49	3,74	2,87	2,27	1,84	1,52	1,28	1,09	0,94	0,82	0,72	0,64	0,57	0,51	0,46	0,42	0,38	0,35	0,32
				SGU L/150	4,20	2,96	2,05	1,48	1,11	0,85	0,67	0,54	0,44	0,36	0,30	0,25	0,22	0,19	0,16	0,14	0,12	0,11	0,10
				SGU L/200	3,57	2,38	1,65	1,19	0,89	0,68	0,53	0,43	0,35	0,28	0,24	0,20	0,17	0,14	0,12	0,11	0,09	0,08	0,07
				SGU L/300	2,63	1,74	1,20	0,86	0,64	0,49	0,38	0,30	0,24	0,20	0,16	0,14	0,11	0,10	0,08	0,07	0,06	0,06	0,05
0,70	8,02	6,30	23,21 27,95	SGN	8,54	6,27	4,80	3,80	3,08	2,54	2,14	1,82	1,57	1,37	1,20	1,06	0,95	0,85	0,77	0,70	0,64	0,58	0,53
				SGU L/150	7,26	4,79	3,31	2,39	1,78	1,36	1,06	0,85	0,68	0,56	0,46	0,38	0,32	0,27	0,23	0,20	0,18	0,15	0,14
				SGU L/200	5,88	3,83	2,64	1,89	1,40	1,06	0,81	0,64	0,51	0,42	0,34	0,29	0,24	0,21	0,18	0,15	0,13	0,12	0,10
				SGU L/300	4,25	2,73	1,83	1,29	0,94	0,70	0,54	0,43	0,34	0,28	0,23	0,19	0,16	0,14	0,12	0,10	0,09	0,08	0,07
0,75	8,60	6,75	25,61 29,94	SGN	9,36	6,88	5,27	4,16	3,37	2,79	2,34	2,00	1,72	1,50	1,32	1,17	1,04	0,93	0,84	0,76	0,70	0,64	0,59
				SGU L/150	8,01	5,25	3,64	2,62	1,95	1,48	1,15	0,92	0,73	0,60	0,49	0,41	0,34	0,29	0,25	0,22	0,19	0,17	0,15
				SGU L/200	6,46	4,20	2,88	2,05	1,51	1,13	0,87	0,69	0,55	0,45	0,37	0,31	0,26	0,22	0,19	0,16	0,14	0,12	0,11
				SGU L/300	4,61	2,93	1,96	1,38	1,00	0,76	0,58	0,46	0,37	0,30	0,25	0,20	0,17	0,15	0,13	0,11	0,09	0,08	0,07
0,88	10,09	7,92	31,91 35,13	SGN	11,56	8,50	6,51	5,14	4,16	3,44	2,89	2,47	2,13	1,85	1,63	1,44	1,29	1,15	1,04	0,94	0,86	0,79	0,72
				SGU L																			

S 320 GD				T-50 FASADAS																			
Storis [mm]	A _{bruto} [cm ² /m]	Svoris [kg/m ²]	J _x (min/max) [cm ⁴ /m]	Ribinis būvis	dviejų tarpatramių sija																		
					Leistina nuolatinė apkrova q [kN/m ²] tolygiai pasiskirsčiusi, esant L [m] tarpatramiui																		
					1,50	1,75	2,00	2,25	2,50	2,75	3,00	3,25	3,50	3,75	4,00	4,25	4,50	4,75	5,00	5,25	5,50	5,75	6,00
0,50	5,73	4,50	13,33 19,74	SGN	3,27	2,56	2,07	1,71	1,43	1,22	1,06	0,92	0,81	0,72	0,64	0,58	0,52	0,47	0,42	0,38	0,35	0,32	0,30
				SGU L/150	3,27	2,56	2,07	1,71	1,43	1,22	1,06	0,92	0,81	0,72	0,64	0,58	0,50	0,43	0,38	0,33	0,29	0,26	0,23
				SGU L/200	3,27	2,56	2,07	1,71	1,43	1,22	1,06	0,92	0,79	0,66	0,56	0,48	0,41	0,35	0,30	0,26	0,23	0,20	0,17
				SGU L/300	3,27	2,56	2,07	1,71	1,43	1,13	0,90	0,72	0,58	0,48	0,39	0,33	0,28	0,24	0,20	0,17	0,15	0,13	0,12
0,70	8,02	6,30	23,21 27,95	SGN	5,81	4,55	3,66	3,01	2,52	2,14	1,84	1,61	1,41	1,25	1,11	0,98	0,88	0,79	0,71	0,65	0,59	0,54	0,50
				SGU L/150	5,81	4,55	3,66	3,01	2,52	2,14	1,84	1,61	1,41	1,25	1,09	0,92	0,77	0,66	0,56	0,49	0,42	0,37	0,33
				SGU L/200	5,81	4,55	3,66	3,01	2,52	2,14	1,84	1,54	1,23	1,00	0,83	0,69	0,58	0,49	0,42	0,37	0,32	0,28	0,24
				SGU L/300	5,81	4,55	3,66	3,01	2,25	1,69	1,30	1,03	0,82	0,67	0,55	0,46	0,39	0,33	0,28	0,24	0,21	0,19	0,16
0,75	8,60	6,75	25,61 29,94	SGN	6,48	5,06	4,07	3,34	2,80	2,38	2,05	1,78	1,56	1,39	1,22	1,08	0,97	0,87	0,79	0,72	0,65	0,60	0,55
				SGU L/150	6,48	5,06	4,07	3,34	2,80	2,38	2,05	1,78	1,56	1,39	1,18	0,98	0,83	0,71	0,60	0,52	0,45	0,40	0,35
				SGU L/200	6,48	5,06	4,07	3,34	2,80	2,38	2,05	1,65	1,32	1,07	0,89	0,74	0,62	0,53	0,45	0,39	0,34	0,30	0,26
				SGU L/300	6,48	5,06	4,07	3,31	2,41	1,81	1,40	1,10	0,88	0,72	0,59	0,49	0,41	0,35	0,30	0,26	0,23	0,20	0,17
0,88	10,09	7,92	31,91 35,13	SGN	8,33	6,49	5,20	4,27	3,57	3,03	2,61	2,26	1,99	1,74	1,53	1,36	1,21	1,09	0,99	0,90	0,82	0,75	0,69
				SGU L/150	8,33	6,49	5,20	4,27	3,57	3,03	2,61	2,26	1,99	1,68	1,38	1,16	0,97	0,83	0,71	0,61	0,53	0,47	0,41
				SGU L/200	8,33	6,49	5,20	4,27	3,57	3,03	2,46	1,94	1,55	1,26	1,04	0,87	0,73	0,62	0,53	0,46	0,40	0,35	0,31
				SGU L/300	8,33	6,49	5,20	3,88	2,83	2,13	1,64	1,29	1,03	0,84	0,69	0,58	0,49	0,41	0,35	0,31	0,27	0,23	0,21
1.00	11,46	9,00	37,50 39,92	SGN	10,14	7,89	6,32	5,18	4,32	3,67	3,15	2,74	2,37	2,07	1,83	1,62	1,45	1,30	1,18	1,07	0,98	0,89	0,82
				SGU L/150	10,14	7,89	6,32	5,18	4,32	3,67	3,15	2,74	2,35	1,91	1,57	1,31	1,11	0,94	0,81	0,70	0,61	0,53	0,47
				SGU L/200	10,14	7,89	6,32	5,18	4,32	3,63	2,80	2,20	1,76	1,43	1,18	0,98	0,83	0,71	0,60	0,52	0,45	0,40	0,35
				SGU L/300	10,14	7,89	6,28	4,41	3,22	2,42	1,86	1,47	1,17	0,95	0,79	0,66	0,55	0,47	0,40	0,35	0,30	0,27	0,23

S 320 GD				T-50 FASADAS																			
Storis [mm]	A _{bruto} [cm ² /m]	Svoris [kg/m ²]	J _x (min/max) [cm ⁴ /m]	Ribinis būvis	trijų tarpatramių sija																		
					Leistina nuolatinė apkrova q [kN/m ²] tolygiai pasiskirsčiusi, esant L [m] tarpatramiui																		
					1,50	1,75	2,00	2,25	2,50	2,75	3,00	3,25	3,50	3,75	4,00	4,25	4,50	4,75	5,00	5,25	5,50	5,75	6,00
0,50	5,73	4,50	13,33 19,74	SGN	3,92	3,09	2,50	2,07	1,74	1,48	1,29	1,12	0,99	0,88	0,79	0,71	0,64	0,58	0,53	0,48	0,44	0,40	0,37
				SGU L/150	3,92	3,09	2,50	2,07	1,74	1,45	1,17	0,95	0,78	0,65	0,55	0,46	0,40	0,34	0,30	0,26	0,23	0,20	0,18
				SGU L/200	3,92	3,09	2,50	1,99	1,53	1,20	0,95	0,77	0,63	0,52	0,44	0,37	0,32	0,27	0,23	0,20	0,18	0,16	0,14
				SGU L/300	3,92	2,85	2,06	1,51	1,14	0,88	0,69	0,56	0,45	0,37	0,31	0,26	0,22	0,18	0,16	0,14	0,12	0,10	0,09
0,70	8,02	6,30	23,21 27,95	SGN	6,98	5,48	4,42	3,65	3,06	2,61	2,25	1,96	1,72	1,53	1,36	1,23	1,10	0,99	0,89	0,81	0,74	0,68	0,62
				SGU L/150	6,98	5,48	4,42	3,65	3,06	2,39	1,90	1,54	1,26	1,04	0,86	0,72	0,61	0,52	0,44	0,38	0,33	0,29	0,26
				SGU L/200	6,98	5,48	4,42	3,30	2,51	1,94	1,52	1,21	0,97	0,79	0,65	0,54	0,46	0,39	0,33	0,29	0,25	0,22	0,19
				SGU L/300	6,98	4,75	3,36	2,41	1,77	1,33	1,03	0,81	0,65	0,53	0,43	0,36	0,30	0,26	0,22	0,19	0,17	0,15	0,13
0,75	8,60	6,75	25,61 29,94	SGN	7,80	6,11	4,92	4,06	3,40	2,90	2,50	2,18	1,91	1,70	1,51	1,35	1,21	1,09	0,98	0,89	0,82	0,75	0,69
				SGU L/150	7,80	6,11	4,92	4,06	3,40	2,63	2,09	1,69	1,37	1,13	0,93	0,77	0,65	0,55	0,48	0,41	0,36	0,31	0,28
				SGU L/200	7,80	6,11	4,92	3,65	2,76	2,11	1,65	1,30	1,04	0,84	0,70	0,58	0,49	0,42	0,36	0,31	0,27	0,23	0,21
				SGU L/300	7,80	5,24	3,65	2,60	1,90	1,43	1,10	0,86	0,69	0,56	0,46	0,39	0,33	0,28	0,24	0,21	0,18	0,16	0,14
0,88	10,09	7,92	31,91 35,13	SGN	10,03	7,84	6,30	5,19	4,34	3,69	3,18	2,77	2,43	2,15	1,91	1,69	1,51	1,36	1,23	1,12	1,02	0,93	0,86
				SGU L/150	10,03	7,84	6,30	5,19	4,23	3,26	2,56	2,03	1,63	1,32	1,09	0,91	0,77	0,65	0,56	0,48	0,42	0,37	0,32
				SGU L/200	10,03	7,84	6,19	4,48	3,34	2,51	1,94	1,52	1,22	0,99	0,82	0,68	0,57	0,49	0,42	0,36	0,31	0,28	0,24
				SGU L/300	9,77	6,44	4,35	3,06	2,23	1,67	1,29	1,01	0,81	0,66	0,54	0,45	0,38	0,33	0,28	0,24	0,21	0,18	0,16
1.00	11,46	9,00	37,50 39,92	SGN	12,23	9,54	7,66	6,29	5,27	4,47	3,85	3,35	2,94	2,59	2,28	2,02	1,81	1,63	1,47	1,34	1,22	1,12	1,03
				SGU L/150	12,23	9,54	7,66	6,29	4,95	3,81	2,93	2,31	1,85	1,50	1,24	1,03	0,87	0,74	0,63	0,55	0,48	0,42	0,37
				SGU L/200	12,23	9,54	7,24	5,21	3,80	2,85	2,20	1,73	1,39	1,13	0,93	0,77	0,65	0,55	0,48	0,41	0,36	0,31	0,28
				SGU L/300	11,44	7,37	4,94	3,47	2,53	1,90	1,47	1,15	0,92	0,75	0,62	0,52	0,43	0,37	0,32	0,27	0,24	0,21	0,18