



# Metāla dakstiņi Diament Plus



Produkta  
lapa



Skenējiet QR kodu un  
paskatiet 3D modeli



## Vispārējā informācija

Metāla dakstiņi ir visbiežāk montējami jumta segumi dzīvojamās, sakrālās, saimnieciskās un publiskās ēkās. Formēti kā klasiski dakstiņi, mūsu produkti tipā apvieno tradīciju un laikmetīgumu. Arvien biežāk izvēlēti kā izturīgs segums, kā jaunās, tā arī renovētās ēkās.

Pilnīgi automatizēts ražošanas process ļauj griezt metāla lokšņu uz prasītu garumu. Tāpēc varam realizēt pat visvairāk netipiskus pasūtījumus, minimizējot atlieku daudzumu. Visaugstāko segšanas kvalitāti garantē apdares elementu, plakānu lokšņu, blīvējumu un stiprinājumu sistēmas.

## Pārākumi un īpašības

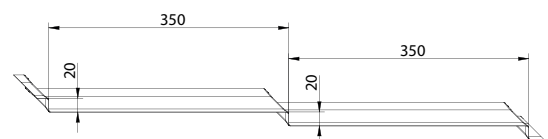
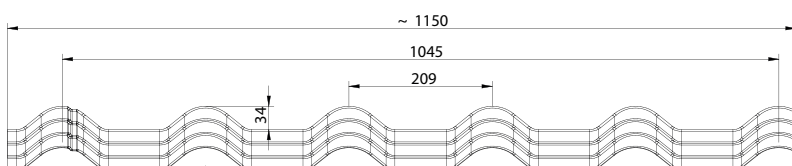
Lielākais metāla dakstiņu pārākums ir sevišķi zems svars. Lokšņu 1m<sup>2</sup> svars ir ap 4,5 kg, t.i. gandrīz 10 reizes mazāk no tradicionāliem keramikas dakstiņiem. Viegls segums pārmērīgi nenoslogo un netraucē visas ēkas konstrukciju. Mūsu metāla dakstiņi ir ļoti eleganti, izturīgi un ekonomiski.

## Tehniskā informācija

Pilns platums: ~1150 mm	Profīlio gylis: 34 mm
Reālas segšanas platums: 1045 mm	Laipsnio ilgis - Modulis: 350 mm
Gatavā izstrādājuma biezums (tērauds): 0,5 mm	Minimālais loksnes garums: 740 mm
Gatavā izstrādājuma biezums (alumīnijs): 0,6 mm	Maksimālais loksnes garums: 5 750 mm *
Laipsnio aukštis - čerpēs poslinkio: 20 mm	Viļņas garums: 209 mm

\* "Blachotrapez" neuzņemas atbildību par mehāniskiem bojājumiem transportēšanas garākajos nekā ieteikts Profila tehniskā informācijā dakstiņos laikā. Garāko nekā ieteikts dakstiņu pasūtījums palielina kaitējuma risku transportēšanas, apstrādes un montāžas laikā. Garākie nekā ieteikts dakstiņi var tikt bojāti. Tas ir saistīts ar ražošanas tehnoloģiju un materiāla izplešanos no temperatūras.

## Diamant Plus - Izmēri, Šķērš un garenisks griezum.





## Pielietošana

Skārda dakstiņi, kas tiek piegādāti kā gatavi elementi, tiek izmantoti jumtu segšanai ar vismaz 14° slīpumu. Šie dakstiņi tiek izmantoti kā apdares un drošības elementus ēkās. Metāla jumta dakstiņi jāizmanto saskaņā ar: ēku tehniskajiem projektiem, ražotāja norādījumiem un montāžas ieteikumiem, spēkā esošajiem standartiem un tehniskajiem un būvniecības noteikumiem.

Lokšņu savienojumos un pie dzegas ir jānoņem pretkondensācijas barjera, nogriežot to, lai ūdens un mitrums no āra neuzsūktos materiāla slānī.

Uzņēmums BLACHOTRAPEZ ieteic Pircējam iegādāties visus nepieciešamus materiālus vienas investīcijas realizācijai viena pasūtījuma ietvaros. Papildu pasūtījuma gadījumā ir iespējamas krāsu toņu un struktūras atšķirības, kas nav atkarīgas no Ražotāja.

Izmantoti izejmateriāli ir plaši izmantojami sakarā ar vides klasifikāciju, ko apliecinām, starp citiem, ar ilgu garantijas laiku, atkarīgi no materiāla (sk. atsevišķu garantijas talonu, pieejamu arī mūsu mājaslapā [www.blachotrapez.eu](http://www.blachotrapez.eu)).



## Pētījumu rezultāti / Dokumentācija

"Diamant Plus" ir Eksploataācijas īpašību deklarācija, kas sagatavota, pamatojoties uz piemērojamajiem būvuzstrādājumu standartiem un noteikumiem.

Mums ir arī Higiēnas sertifikāts, ko izdevis Nacionālais higiēnas institūts ("PZH").

Minētie dokumenti tiks nodoti realizētam pasūtījumam. Ja Jūs gribat to saņemt, lūdzam kontaktēties ar Kvalitātes kontroles nodaļu - dokumentu saņemšanas shēma ir pieejama mūsu WWW mājaslapā.



## SPS

Informējam arī, ka ievērojot Klientu prasību, firma Blachotrapez ražošanā iesakņoja pasaulē unikālu tehnoloģiju SPS – Safe Profiling System, t.i. Drošas štancēšanas sistēmu. Metāla lokšņu novatoriskās štancēšanas (profilēšanas) sistēmas iesakņošana ir iespējama pateicoties daudzgadu novērojumiem, analizēm un pētījumiem, kurus veica mūsu eksperti sadarbībā ar tērauda piegādātājiem un jaunu tehnoloģiju kolektīviem. Jāuzsver, ka SPS sistēma ir apņemta ar patenta aizsardzību, ka novatorisks paņēmieni tirgū.

SPS tehnoloģiskais process ļauj štancēt tērauda materiālu optimālos klimatiskos apstākļos - neatkarīgi no apkārtnes temperatūras. Tas ļauj lieliski plastificēt izejmateriālu, sevišķi lakas kārtu. Galvenais pārkums, ģenerēts ar SPS tehnoloģiju - tas ir vispirms tādu īpašību un parametru sasniegšana, kas uzlabo piegādāta materiāla izturību un izgatavošanas kvalitāti. Pateicoties pielietotai tehnoloģijai, seguma materiāls ir sevišķi izturīgs pret destruktīvām ārēju faktoru ietekmēm, koroziju un bojājumiem. Vienlaikus, nezaudē savu īpašību, garantējot efektīvu jumta aizsardzību un augstāko estētiku daudzgu gadu laikā. Pateicoties visiem tiem faktoriem, savienotiem ar SPS izmantošanu, varējām sasniegt vislielāko veiksmi - pagarināt garantijas.

Novatoriskā tehnoloģija SPS pirmoreiz Blachotrapez ražošanas procesā tika izmantota 2014. gadā, kad pagarinājām garantiju ar mūsu galveno piegādātāju – ThyssenKrupp Steel Europe metalurģisko rūpnīcu.

Ar pilnu pārliecību varam rekomendēt SPS sistēmu kā tehnoloģiju, kas ļauj sasniegt vislielāko metāla lokšņu pretestību un palielina izturību pret koroziju un bojājumiem. Jumta ilgāk pilda savu funkciju, nodrošinot komfortu iedzīvotājiem.



## Papildus informācija

Visiem profilu veidiem mums ir attiecīgi sagatavotas transportēšanas, glabāšanas, griešanas un konservācijas instrukcijas. Lai iepazītos ar instrukcijām, aicinām apmeklēt mūsu mājaslapu [www.blachotrapez.eu](http://www.blachotrapez.eu) vai kontaktēties ar mūsu Tirdzniecības-Tehniskiem konsultantiem vai firmas nodaļām, kuru adreses arī ir pieejamas mūsu mājaslapā.

Mums ir arī daudzas balvas un sertifikāti, kurus var apskatīt mūsu vietnē [www.blachotrapez.eu](http://www.blachotrapez.eu)

