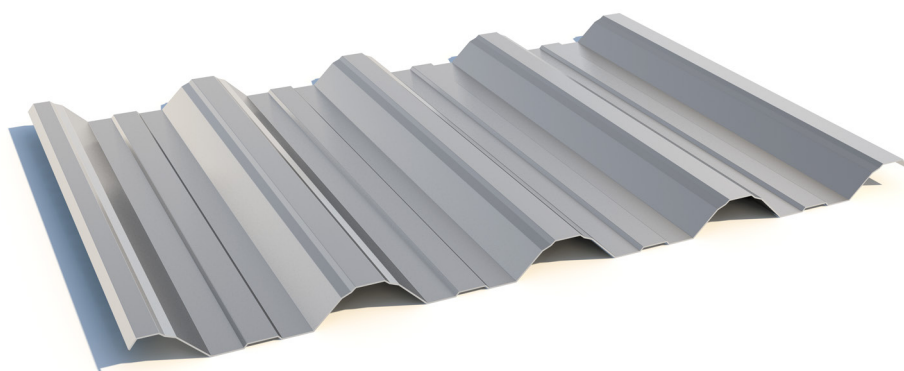




Trapecveida skārda loksnes T-50



Produkta lapa



Skenējiet QR kodu un
paskatiet 3D modeli



Vispārējā informācija

Trapeceveida skārda loksnes ir sevišķa, pateicoties savai vienkāršībai un izteiksmīgai formai. Ļauj realizēt efektīvu konstrukciju, kas ļauj pārtraukt tradicionālu jumta un fasādes dalīšanu.

Pārākumi un īpašības

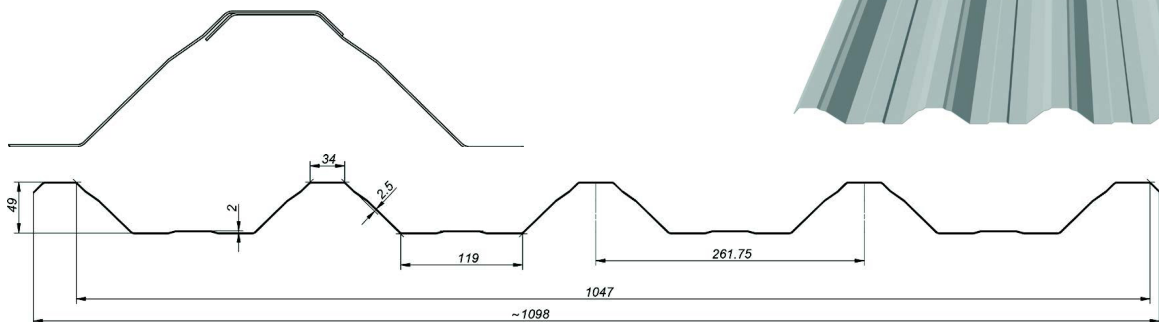
Skārda lokšņu biezumu plašs diapazons, iespēja griezt pēc attiecīgiem izmēriem, bagāts krāsu piedāvājums ļauj neierobežoti izmantot produktu. Trapecveida skārda lokšņu svarīgs pārākums ir produkta cietums un izturība, noteikta ar profila augstumu. Maziem un vidējiem objektiem rekomendējam trapeceveida loksnes ar profiliem: T8, T14 plus, T18, T18 plus, T20 plus, T35 plus, T50, T55. Loksnes T50, T55 ir lietotas lielu pakalpojumu objektu gadījumos, piem. ražošanas cehos.

Tehniskā informācija

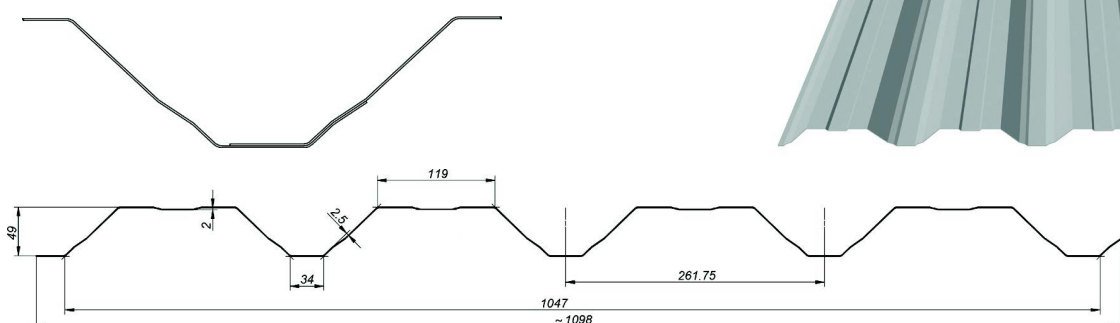
Pilns platums:	~1098 mm	Vilņas garums:	261,75 mm
Reālas segšanas platums:	1047 mm	Augšējais plaukts:	34 mm
Gatavā izstrādājuma biezums (tērauds):	0,5-1,0 mm	Apakšējais plaukts:	119 mm
Profila augstums:	49 mm	Rekomendēts garums:	max 12 mb *
Stiprības ribas dziļums augšējā un apakšējā profila daļā:	2,5 mm	Apakšējā/augšējā plaukta stinguma ribas dziļums:	2 mm

* "Blachotrapez" neuzņemas atbildību par mehāniskiem bojājumiem transportēšanas garākajos nekā ieteikts Profila tehniskā informācijā dakstiņos laikā. Garāko nekā ieteikts dakstiņu pasūtījums palielina kaitējuma risku transportēšanas, apstrādes un montāžas laikā. Garākie nekā ieteikts dakstiņi var tikt bojāti. Tas ir saistīts ar ražošanas tehnoloģiju un materiāla izplešanos no temperatūras.

T-50 Jumts - Izmēri un pārslaidums, Šķērss griezum



T-50 Fasāde - Izmēri un pārslaidums, Šķērss griezum





Pielietošana

Nesošas trapecveidīgas loksnes T-50, kas izveidotas gatavu elementu formā, kuras lieto sienas vai jumta virsmu kas nav slīpākas par 9°. Colorcoat HPS 200 Ultra® tiek lietotas jumta virsmu, kas nav slīpākas par 6°. Metāla loksnes ir izmantotas ēkās kā apdares un aizsardzības elementi. Trapecveida metāla loksnes jābūt izmantotas saskaņā ar: ēku tehniskiem projektiem, instrukcijām un ražotāja montāžas norādījumiem, spēkā esošām normām un tehniski-būvniecības noteikumiem.

0,5 mm biezu trapecveida profilu T-50 gadījumā ir nepieciešams latojums ar soli 50 cm.

Lokšņu savienojumos un pie dzegas ir jānoņem pretkondensācijas barjera, nogriežot to, lai ūdens un mitrums no āra neuzsūktos materiāla slānī.

Tehnisko un tehnoloģisko apsvērumu dēļ trapecveida profilu (jo īpaši ar pretkondensācijas pārklājumu) veidošanas laikā tie var tikt šķērseniski izliekti U-formā. Šādā gadījumā, uzstādot profilus, izmantojiet papildus skrūves ar garumu 19 mm (loksne ar loksni) gareniskajā pārlaidumā. Tā ir normāla un no ražotāja neatkarīga parādība.

Uzņēmums BLACHOTRAPEZ ieteic Pircējam iegādāties visus nepieciešamus materiālus vienas investīcijas realizācijai viena pasūtījuma ietvaros. Papildu pasūtījuma gadījumā ir iespējamas krāsu toņu un struktūras atšķirības, kas nav atkarīgs no Ražotāja.

Izmantoti izejmateriāli ir plaši izmantojami sakarā ar vides klasifikāciju, ko apliecinām, starp citiem, ar ilgu garantijas laiku, atkarīgi no materiāla (sk. atsevišķu garantijas talonu, pieejamu arī mūsu mājaslapā www.blachotrapez.eu).



Pētījumu rezultāti / Dokumentācija

Katram no mūsu produktiem ir Eksploataācijas īpašību deklarācija, sastādīta saskaņā ar spēkā esošām Normām un Noteikumiem būvniecības izstrādājumu jomā.

Mums arī ir Higiēnas sertifikāts Nr. B-BK-60211-1315/19, kuru 2020. gadā piešķīra Valsts Higiēnas Institūts PZH. Minētie dokumenti tiks nodoti realizētam pasūtījumam. Ja Jūs gribat to saņemt, lūdzam kontaktēties ar Kvalitātes kontroles nodaļu - dokumentu saņemšanas shēma ir pieejama mūsu WWW mājaslapā.

Turklāt visi mūsu trapecveida produkti tika pārbaudīti pret koncentrētiem noslogojumiem ārzemes akreditētā laboratorijā Košicē. Minēti pētījumi tika izdarīti katram profilam, katram loksnes biezumam, jumta un fasādes pusei (negatīvs, pozitīvs).

Turklāt 2017. gadā tika atjaunoti noslogojuma tabulu rezultāti visiem trapecveida profiliem, sākot no viszemākā T8, beidzot uz T55 (noslogojuma tabulas un apraksti atrodas Produkta lapas turpmākajā daļā).



Papildus informācija

Visiem profilu veidiem mums ir attiecīgi sagatavotas transportēšanas, glabāšanas, griešanas un konservācijas instrukcijas. Lai iepazītos ar instrukcijām, aicinām apmeklēt mūsu mājaslapu www.blachotrapez.eu vai kontaktēties ar mūsu Tirdzniecības-Tehniskiem konsultantiem vai firmas nodaļām, kuru adreses arī ir pieejamas mūsu mājaslapā.

Saņēmām daudz galvu un sertifikātu, kā izejmateriālam, tā arī gataviem produktiem - pieejami mūsu mājaslapā www.blachotrapez.eu



Noslogojuma tabulas

Pieņemumi un komentārs tērauda lokšņu nestspējas tabulām. Nestspējas tabulas izstrādātas "BLACHOTRAPEZ" uzņēmuma ražotajām trapecveida loksņēm, kas darbojas kā vienlaiduma sijas un nepārtrauktas divlaiduma un trīslaiduma sijas. Vērā ņemti balstījuma uz balstiem varianti: SIENA (pozitīvs) vai JUMTS (negatīvs).

Rezultāti iegūti, veicot par plānsienu elementiem uzskatītu lokšņu statiskās izturības analīzi pēc hab. Dr. inž. R. J. Garncareka, bij. Belostokas Tehniskās universitātes profesora, algoritmu saskaņā ar PN-EN 1993-1-3:2008 standartu ar turpmākajām izmaiņām. Vērā ņemti arī PN-EN 1993-1-1 un 1993-1-5 standarti.

Aprēķini tika veikti, izmantojot "KOTEX" uzņēmuma izveidotās programmas [www.kotex.waw.pl].

Saskaņā ar PN-EN 1993-1-3 standartu aprēķiniem tika pieņemti:

- elastīgs materiāls ar plūstamības robežu f_{yb} saskaņā ar 3.1.b tabulu;
- materiāla drošības koeficients $\gamma_m = 1,0$.

Tabulās apkopoti aprēķina slodzes 1. robežstāvoklim (NRS), kuras izsaka pieļaujamo nestspēju, un raksturīgās slodzes 2. robežstāvoklim (LRS), kuras atbilst pieļaujamajām izliecēm.

Pieļaujamās slodzes lietojamības robežstāvoklī tika noteiktas ieliecēm L/150, L/200 un L/300.

Balstījuma platumam uz malējā balsta tika pieņemts 10 mm saskaņā ar standartu.

Balstījuma platumam uz starpbalstiem tika pieņemts min. 60 mm.



Tabulās izmantotas šādas mērvienības:

– loksnes biezums	mm
– šķērsgriezuma laukums (bruto)	cm ² /m
– inerces momenti (efektīvie, min./maks.)	cm ⁴ /m
– laidumi	m
– slodzes	kN/m ²

1. tabulā norādīti analizēto lokšņu pamatparametru diapazoni. 1. tabulā izmantoti šādi apzīmējumi: D – jumts, E – fasāde.

1. tabula

Profils	Izvietojuma veids	Biezums [mm]					L min	L maks
		0.50	0.70	0.75	0.88	1.00	[m]	[m]
T-8	E	x					0.50	3.00
T-14+	D	x					0.50	3.00
T-18	D,E	x	x	x			0.50	3.00
T-18+	D,E	x	x	x			0.50	3.00
T-20+	D	x	x	x			0.50	4.00
T-35	D,E	x	x	x			1.00	5.00
T-35+	D,E	x	x	x			1.00	5.00
T-50	D,E	x	x	x	x	x	1.50	6.00
T-55	D,E	x	x	x	x	x	1.50	6.00

Visas tabulas izstrādātas tēraudiem S250, S280 un S320. Laidumi tiek mainīti tabulā norādītā diapazonā ar soli 0,25 m.

Vispārīgie ieteikumi

Apkopotās aprēķinu slodzes jāsalīdzina ar tabulās norādītajām vērtībām – 1. rinda, laidumam, kas nav mazāks par konstrukcijas projektā pieņemto.

Laidumam L var izmantot lineāro interpolāciju.

Tabulas drīkst lietot, ja ir izpildīti šādi nosacījumi:

- slodze, kas iedarbojas uz pieņemtajām statiskajām sistēmām, ir nepārtraukta vienmērīgi sadalīta slodze;
- laidumu garumi daudzlaidumu sistēmās neatšķiras vairāk kā par 5 %, turklāt NRS un LRS noteikšanai tiek pieņemts vislielākais laiduma garums;
- trapecveida lokšņu stiprināšanas veids atbilst ražotāja instrukcijai.

Citos individuālos gadījumos, atkarībā no problēmas rakstura, ieteicams konsultēties ar ražotāja pārstāvi vai tabulu autoriem.

S 250 GD				T-50 JUMTS																						
Biezums [mm]	A _{bruto} [cm ² /m]	Svars [kg/m ²]	J _x (min/max) [cm ⁴ /m]	Robežvērtība	Pieļaujamais pastāvīgs noslogojums q [kN/m ²] vienmērīgi novietots ar platumu L [m]																					
					1,50	1,75	2,00	2,25	2,50	2,75	3,00	3,25	3,50	3,75	4,00	4,25	4,50	4,75	5,00	5,25	5,50	5,75	6,00			
0,50	5,73	4,50	17,90 19,58	SGN	2,81	2,41	2,11	1,78	1,44	1,19	1,00	0,85	0,74	0,64	0,56	0,50	0,45	0,40	0,36	0,33	0,30	0,27	0,25			
				SGU L/150	2,81	2,41	2,11	1,65	1,21	0,92	0,71	0,56	0,45	0,37	0,31	0,26	0,22	0,18	0,16	0,14	0,12	0,11	0,09	0,08	0,07	
				SGU L/200	2,81	2,41	1,78	1,26	0,93	0,70	0,54	0,43	0,35	0,28	0,23	0,20	0,17	0,14	0,12	0,10	0,09	0,08	0,07			
				SGU L/300	2,76	1,79	1,22	0,87	0,63	0,48	0,37	0,29	0,24	0,19	0,16	0,13	0,11	0,10	0,08	0,07	0,06	0,05	0,05			
0,70	8,02	6,30	26,67 27,95	SGN	5,45	4,67	3,63	2,87	2,32	1,92	1,61	1,37	1,18	1,03	0,91	0,80	0,72	0,64	0,58	0,53	0,48	0,44	0,40			
				SGU L/150	5,45	4,67	3,50	2,48	1,82	1,38	1,07	0,84	0,68	0,55	0,46	0,38	0,32	0,27	0,23	0,20	0,18	0,15	0,14			
				SGU L/200	5,45	3,96	2,68	1,90	1,39	1,05	0,81	0,64	0,51	0,42	0,34	0,29	0,24	0,21	0,18	0,15	0,13	0,12	0,10			
				SGU L/300	4,22	2,71	1,83	1,29	0,94	0,70	0,54	0,43	0,34	0,28	0,23	0,19	0,16	0,14	0,12	0,10	0,09	0,08	0,07			
0,75	8,60	6,75	28,98 29,94	SGN	6,24	5,22	3,99	3,16	2,56	2,11	1,78	1,51	1,31	1,14	1,00	0,89	0,79	0,71	0,64	0,58	0,53	0,48	0,44			
				SGU L/150	6,24	5,22	3,80	2,70	1,98	1,50	1,16	0,92	0,73	0,60	0,49	0,41	0,34	0,29	0,25	0,22	0,19	0,17	0,15			
				SGU L/200	6,24	4,31	2,91	2,06	1,51	1,13	0,87	0,69	0,55	0,45	0,37	0,31	0,26	0,22	0,19	0,16	0,14	0,12	0,11			
				SGU L/300	4,59	2,92	1,96	1,38	1,00	0,75	0,58	0,46	0,37	0,30	0,25	0,20	0,17	0,15	0,13	0,11	0,09	0,08	0,07			
0,88	10,09	7,92	35,05 35,13	SGN	8,59	6,51	4,99	3,94	3,19	2,64	2,22	1,89	1,63	1,42	1,25	1,11	0,99	0,89	0,80	0,72	0,66	0,60	0,55			
				SGU L/150	8,59	6,51	4,60	3,23	2,36	1,77	1,36	1,07	0,86	0,70	0,58	0,48	0,40	0,34	0,30	0,25	0,22	0,19	0,17			
				SGU L/200	8,16	5,15	3,45	2,42	1,77	1,33	1,02	0,81	0,65	0,52	0,43	0,36	0,30	0,26	0,22	0,19	0,17	0,15	0,13			
				SGU L/300	5,44	3,43	2,30	1,62	1,18	0,89	0,68	0,54	0,43	0,35	0,29	0,24	0,20	0,17	0,15	0,13	0,11	0,10	0,09			
1.00	11,46	9,00	39,84 39,92	SGN	10,32	7,59	5,81	4,60	3,72	3,08	2,59	2,21	1,90	1,66	1,46	1,29	1,15	1,03	0,93	0,85	0,77	0,71	0,65			
				SGU L/150	10,32	7,59	5,23	3,67	2,68	2,01	1,55	1,22	0,98	0,79	0,65	0,55	0,46	0,39	0,34	0,29	0,25	0,22	0,19	0,15		
				SGU L/200	9,28	5,85	3,92	2,75	2,01	1,51	1,16	0,92	0,73	0,60	0,49	0,41	0,34	0,29	0,25	0,22	0,19	0,17	0,15			
				SGU L/300	6,18	3,90	2,61	1,84	1,34	1,01	0,78	0,61	0,49	0,40	0,33	0,27	0,23	0,20	0,17	0,14	0,13	0,11	0,10			

S 250 GD				T-50 JUMTS																																									
Biezums [mm]	A _{bruto} [cm ² /m]	Svars [kg/m ²]	J _x (min/max) [cm ⁴ /m]	Robežvērtība	divlaidumu loksne																																								
					Pieļaujamais pastāvīgs noslogojums q [kN/m ²] vienmērīgi novietots ar platumu L [m]																																								
0,50	5,73	4,50	17,90 19,58	SGN	1,50	1,75	2,00	2,25	2,50	2,75	3,00	3,25	3,50	3,75	4,00	4,25	4,50	4,75	5,00	5,25	5,50	5,75	6,00	1,50	1,75	2,00	2,25	2,50	2,75	3,00	3,25	3,50	3,75	4,00	4,25	4,50	4,75	5,00	5,25	5,50	5,75	6,00			
					SGU L/150	2,53	2,03	1,66	1,38	1,18	1,01	0,88	0,77	0,68	0,61	0,54	0,49	0,45	0,41	0,37	0,33	0,29	0,25	0,21	0,17	2,53	2,03	1,66	1,38	1,18	1,01	0,88	0,77	0,68	0,61	0,54	0,49	0,45	0,41	0,37	0,33	0,29	0,25	0,21	0,17
					SGU L/200	2,53	2,03	1,66	1,38	1,18	1,01	0,88	0,77	0,68	0,61	0,54	0,47	0,40	0,34	0,29	0,25	0,22	0,19	0,17	2,53	2,03	1,66	1,38	1,18	1,01	0,88	0,77	0,68	0,61	0,54	0,47	0,40	0,34	0,29	0,25	0,22	0,19	0,17		
					SGU L/300	2,53	2,03	1,66	1,38	1,18	1,01	0,88	0,70	0,57	0,46	0,38	0,32	0,27	0,23	0,20	0,17	0,15	0,13	0,12	2,53	2,03	1,66	1,38	1,18	1,01	0,88	0,70	0,57	0,46	0,38	0,32	0,27	0,23	0,20	0,17	0,15	0,13	0,12		
					SGN	4,42	3,49	2,83	2,35	1,98	1,69	1,46	1,28	1,13	1,00	0,90	0,81	0,73	0,67	0,61	0,56	0,51	0,47	0,43	4,42	3,49	2,83	2,35	1,98	1,69	1,46	1,28	1,13	1,00	0,90	0,81	0,73	0,66	0,56	0,49	0,42	0,37	0,33		
0,70	8,02	6,30	26,67 27,95	SGU L/150	4,42	3,49	2,83	2,35	1,98	1,69	1,46	1,28	1,13	1,00	0,90	0,81	0,73	0,66	0,56	0,49	0,42	0,37	0,33	4,42	3,49	2,83	2,35	1,98	1,69	1,46	1,28	1,13	1,00	0,83	0,69	0,58	0,49	0,42	0,37	0,32	0,28	0,24			
					SGU L/200	4,42	3,49	2,83	2,35	1,98	1,69	1,46	1,28	1,13	1,00	0,83	0,69	0,58	0,49	0,42	0,37	0,32	0,28	0,24	4,42	3,49	2,83	2,35	1,98	1,69	1,46	1,28	1,13	1,00	0,83	0,69	0,58	0,49	0,42	0,37	0,32	0,28	0,24		
					SGU L/300	4,42	3,49	2,83	2,35	1,98	1,69	1,30	1,03	0,82	0,67	0,55	0,46	0,39	0,33	0,28	0,24	0,21	0,19	0,16	4,42	3,49	2,83	2,35	1,98	1,69	1,30	1,03	0,82	0,67	0,55	0,46	0,39	0,33	0,28	0,24	0,21	0,19	0,16		
					SGN	4,93	3,89	3,15	2,61	2,20	1,88	1,62	1,42	1,25	1,11	0,99	0,89	0,81	0,74	0,67	0,61	0,56	0,51	0,47	4,93	3,89	3,15	2,61	2,20	1,88	1,62	1,42	1,25	1,11	0,99	0,89	0,81	0,74	0,67	0,61	0,56	0,51	0,47	0,43	
					SGU L/150	4,93	3,89	3,15	2,61	2,20	1,88	1,62	1,42	1,25	1,11	0,99	0,89	0,81	0,74	0,67	0,61	0,56	0,51	0,47	0,43	4,93	3,89	3,15	2,61	2,20	1,88	1,62	1,42	1,25	1,11	0,99	0,89	0,81	0,74	0,67	0,61	0,56	0,51	0,47	0,43

S 250 GD				T-50 JUMTS																																								
Biezums [mm]	A _{bruto} [cm ² /m]	Svars [kg/m ²]	J _x (min/max) [cm ⁴ /m]	Robežvērtība	trīslaidumu loksne																																							
					Pieļaujamais pastāvīgs noslogojums q [kN/m ²] vienmērīgi novietots ar platumu L [m]																																							
0,50	5,73	4,50	17,90 19,58	SGN	1,50	1,75	2,00	2,25	2,50	2,75	3,00	3,25	3,50	3,75	4,00	4,25	4,50	4,75	5,00	5,25	5,50	5,75	6,00	1,50	1,75	2,00	2,25	2,50	2,75	3,00	3,25	3,50	3,75	4,00	4,25	4,50	4,75	5,00	5,25	5,50	5,75	6,00		
					SGU L/150	3,01	2,41	1,98	1,66	1,41	1,22	1,06	0,93	0,82	0,74	0,66	0,60	0,54	0,49	0,45	0,42	0,38	0,36	0,33	3,01	2,41	1,98	1,66	1,41	1,22	1,06	0,93	0,82	0,69	0,57	0,48	0,41	0,35	0,30	0,26	0,23	0,20	0,18	
					SGU L/200	3,01	2,41	1,98	1,66	1,41	1,22	1,01	0,80	0,65	0,53	0,44	0,37	0,31	0,27	0,23	0,20	0,17	0,15	0,13	3,01	2,41	1,98	1,66	1,41	1,22	1,01	0,80	0,65	0,53	0,44	0,37	0,31	0,27	0,23	0,20	0,17	0,15	0,13	
					SGU L/300	3,01	2,41	1,98	1,60	1,18	0,89	0,69	0,55	0,44	0,36	0,30	0,25	0,21	0,18	0,16	0,13	0,12	0,10	0,09	3,01	2,41	1,98	1,60	1,18	0,89	0,69	0,55	0,44	0,36	0,30	0,25	0,21	0,18	0,16	0,13	0,12	0,10	0,09	
					SGN	5,28	4,18	3,40	2,83	2,39	2,05	1,77	1,55	1,37	1,22	1,09	0,99	0,89	0,81	0,74	0,68	0,63	0,58	0,54	5,28	4,18	3,40	2,83	2,39	2,05	1,77	1,55	1,27	1,04	0,86	0,72	0,61	0,52	0,44	0,38	0,33	0,29	0,25	0,22
0,70	8,02	6,30	26,67 27,95	SGU L/150	5,28	4,18	3,40	2,83	2,39	2,05	1,77	1,55	1,27	1,04	0,86	0,72	0,61	0,52	0,44	0,38	0,33	0,29	0,25	5,28	4,18	3,40	2,83	2,39	1,96	1,52	1,20	0,97	0,79	0,65	0,54	0,46	0,39	0,33	0,29	0,25	0,22	0,19		
					SGU L/200	5,28	4,18	3,40	2,83	2,39	1,96	1,52	1,20	0,97	0,79	0,65	0,54	0,46	0,39	0,33	0,29	0,25	0,22	0,19	5,28	4,18	3,40	2,83	2,39	1,33	1,03	0,81	0,65	0,53	0,43	0,36	0,30	0,26	0,22	0,19	0,17	0,15	0,13	
					SGU L/300	5,28	4,18	3,37	2,40	1,77	1,33	1,03	0,81	0,65	0,53	0,43	0,36	0,30	0,26	0,22	0,19	0,17	0,15	0,13	5,28	4,18	3,37	2,40	1,77	1,33	1,03	0,81	0,65	0,53	0,43	0,36	0,30	0,26	0,22	0,19	0,17	0,15	0,13	
					SGN	5,89	4,66	3,79	3,15	2,66	2,27	1,97	1,72	1,52	1,35	1,21	1,09	0,99	0,90	0,82	0,75	0,69	0,64	0,59	5,89	4,66	3,79	3,15	2,66	2,27	1,97	1,71	1,38	1,13	0,93	0,77	0,65	0,55	0,48	0,41	0,36	0,31	0,28	0,21
					SGU L/150	5,89	4,66	3,79	3,15	2,66	2,27	1,97	1,71	1,38	1,13	0,93	0,77	0,65	0,55	0,48	0,41	0,36	0,31	0,28	5,89	4,66	3,79	3,15	2,66	2,13	1,65	1,30	1,04	0,84	0,70	0,58	0,49	0,42	0,36	0,31	0,27	0,23	0,21	0,21

S 280 GD				T-50 JUMTS																																								
Biezums [mm]	A _{bruto} [cm ² /m]	Svars [kg/m ²]	J _x (min/max) [cm ⁴ /m]	Robežvērtība	vienlaiduma loksne																																							
					Pieļaujamais pastāvīgs noslogojums q [kN/m ²] vienmērīgi novietots ar platumu L [m]																																							
0,50	5,73	4,50	17,83 19,44	SGN	1,50	1,75	2,00	2,25	2,50	2,75	3,00	3,25	3,50	3,75	4,00	4,25	4,50	4,75	5,00	5,25	5,50	5,75	6,00	1,50	1,75	2,00	2,25	2,50	2,75	3,00	3,25	3,50	3,75	4,00	4,25	4,50	4,75	5,00	5,25	5,50	5,75	6,00		
					SGU L/150	2,97	2,55	2,23	1,93	1,57	1,30	1,09	0,93	0,80	0,70	0,61	0,54	0,48	0,43	0,39	0,36	0,32	0,30	0,27	2,97	2,55	2,23	1,65	1,21	0,92	0,71	0,56	0,45	0,37	0,31	0,26	0,22	0,18	0,16	0,14	0,12	0,11	0,09	
					SGU L/200	2,97	2,55	1,78	1,26	0,93	0,70	0,54	0,43	0,35	0,28	0,23	0,20	0,17	0,14	0,12	0,10	0,09	0,08	0,07	2,97	2,55	1,78	1,26	0,93	0,70	0,54	0,43	0,35	0,28	0,23	0,20	0,17	0,14	0,12	0,10	0,09	0,08	0,07	
					SGU L/300	2,76	1,79	1,22	0,87	0,63	0,48	0,37	0,29	0,24	0,19	0,16	0,13	0,11	0,10	0,08	0,07	0,06	0,05	0,05	2,76	1,79	1,22	0,87	0,63	0,48	0,37	0,29	0,24	0,19	0,16	0,13	0,11	0,10	0,08	0,07	0,06	0,05	0,05	
					SGN	5,76	4,94	4,00	3,16	2,56	2,12	1,78	1,52	1,31	1,14	1,00	0,89	0,79	0,71	0,64	0,58	0,53	0,48	0,45	5,76	4,94	4,00	3,16	2,56	2,12	1,78	1,52	1,31	1,14	1,00	0,89	0,79	0,71	0,64	0,58	0,53	0,48	0,45	
0,70	8,02	6,30	26,59 27,95	SGU L/150	5,76	4,94	3,50	2,48	1,82	1,38	1,07	0,84	0,68	0,55	0,46	0,38	0,32	0,27	0,23	0,20	0,18	0,15	5,76	4,94	3,50	2,48	1,82	1,38	1,07	0,84	0,68	0,55	0,46	0,38	0,32	0,27	0,23	0,20	0,18	0,15	0,14			
					SGU L/200	5,76	3,96	2,68	1,90	1,39	1,05	0,81	0,64	0,51	0,42	0,34	0,29	0,24	0,21	0,18	0,15	0,13	0,12	0,10	5,76	3,96	2,68	1,90	1,39	1,05	0,81	0,64	0,51	0,42	0,34	0,29	0,24	0,21	0,18	0,15	0,13	0,12	0,10	0,09
					SGU L/300	4,22	2,71	1,83	1,29	0,94	0,70	0,54	0,43	0,34	0,28	0,23	0,19	0,16	0,14	0,12	0,10	0,09	0,08	0,07	4,22	2,71	1,83	1,29	0,94	0,70	0,54	0,43	0,34	0,28	0,23	0,19	0,16	0,14	0,12	0,10	0,09	0,08	0,07	
					SGN	6,61	5,66	4,41	3,49	2,82	2,33	1,96	1,67	1,44	1,26	1,10	0,98	0,87	0,78	0,71	0,64	0,58	0,53	0,49	6,61	5,66	4,41	3,49	2,82	2,33	1,96	1,67	1,44	1,26	1,10	0,98	0,87	0,78	0,71	0,64	0,58	0,53	0,49	
					SGU L/150	6,61	5,60	3,80	2,70	1,98	1,50	1,16	0,92	0,73	0,60	0,49	0,41	0,34	0,29	0,25	0,22	0,19	0,17	0,15	6,61	5,60	3,80	2,70	1,98	1,50	1,16	0,92	0,73	0,60	0,49	0,41	0,34	0,29	0,25	0,22	0,19	0,17	0,15	



S 280 GD				T-50 JUMTS																			
Biezums [mm]	A _{bruto} [cm ² /m]	Svars [kg/m ²]	J _x (min/max) [cm ⁴ /m]	Robežvērtība	divslaidumu loksne																		
					Pieļaujamais pastāvīgs noslogojums q [kN/m ²] vienmērīgi novietots ar platumu L [m]																		
					1,50	1,75	2,00	2,25	2,50	2,75	3,00	3,25	3,50	3,75	4,00	4,25	4,50	4,75	5,00	5,25	5,50	5,75	6,00
0,50	5,73	4,50	17,83 19,44	SGN	2,67	2,13	1,74	1,46	1,24	1,07	0,93	0,82	0,72	0,65	0,58	0,53	0,48	0,44	0,40	0,37	0,34	0,32	0,29
				SGU L/150	2,67	2,13	1,74	1,46	1,24	1,07	0,93	0,82	0,72	0,65	0,58	0,53	0,48	0,44	0,38	0,33	0,29	0,25	0,23
				SGU L/200	2,67	2,13	1,74	1,46	1,24	1,07	0,93	0,82	0,72	0,65	0,56	0,47	0,40	0,34	0,29	0,25	0,22	0,19	0,17
				SGU L/300	2,67	2,13	1,74	1,46	1,24	1,07	0,88	0,70	0,57	0,46	0,38	0,32	0,27	0,23	0,20	0,17	0,15	0,13	0,12
0,70	8,02	6,30	26,59 27,95	SGN	4,78	3,78	3,07	2,55	2,15	1,84	1,59	1,39	1,23	1,09	0,98	0,88	0,80	0,73	0,66	0,61	0,56	0,52	0,48
				SGU L/150	4,78	3,78	3,07	2,55	2,15	1,84	1,59	1,39	1,23	1,09	0,98	0,88	0,77	0,66	0,56	0,49	0,42	0,37	0,33
				SGU L/200	4,78	3,78	3,07	2,55	2,15	1,84	1,59	1,39	1,23	1,00	0,83	0,69	0,58	0,49	0,42	0,37	0,32	0,28	0,24
				SGU L/300	4,78	3,78	3,07	2,55	2,15	1,69	1,30	1,03	0,82	0,67	0,55	0,46	0,39	0,33	0,28	0,24	0,21	0,19	0,16
0,75	8,60	6,75	28,58 29,94	SGN	5,34	4,22	3,42	2,83	2,39	2,04	1,77	1,55	1,36	1,21	1,08	0,98	0,88	0,80	0,73	0,67	0,62	0,57	0,52
				SGU L/150	5,34	4,22	3,42	2,83	2,39	2,04	1,77	1,55	1,36	1,21	1,08	0,98	0,83	0,71	0,60	0,52	0,45	0,40	0,35
				SGU L/200	5,34	4,22	3,42	2,83	2,39	2,04	1,77	1,55	1,32	1,07	0,88	0,74	0,62	0,53	0,45	0,39	0,34	0,30	0,26
				SGU L/300	5,34	4,22	3,42	2,83	2,39	1,81	1,40	1,10	0,88	0,72	0,59	0,49	0,41	0,35	0,30	0,26	0,23	0,20	0,17
0,88	10,09	7,92	34,64 35,13	SGN	6,87	5,41	4,38	3,62	3,04	2,60	2,24	1,96	1,72	1,53	1,37	1,23	1,11	1,01	0,92	0,83	0,76	0,70	0,64
				SGU L/150	6,87	5,41	4,38	3,62	3,04	2,60	2,24	1,96	1,72	1,53	1,37	1,16	0,97	0,83	0,71	0,61	0,53	0,47	0,41
				SGU L/200	6,87	5,41	4,38	3,62	3,04	2,60	2,24	1,93	1,55	1,26	1,04	0,87	0,73	0,62	0,53	0,46	0,40	0,35	0,31
				SGU L/300	6,87	5,41	4,38	3,62	2,83	2,13	1,64	1,29	1,03	0,84	0,69	0,58	0,49	0,41	0,35	0,31	0,27	0,23	0,21
1,00	11,46	9,00	39,81 39,92	SGN	8,39	6,58	5,31	4,38	3,68	3,13	2,70	2,35	2,07	1,84	1,64	1,47	1,33	1,20	1,08	0,98	0,90	0,82	0,75
				SGU L/150	8,39	6,58	5,31	4,38	3,68	3,13	2,70	2,35	2,07	1,84	1,57	1,31	1,11	0,94	0,81	0,70	0,61	0,53	0,47
				SGU L/200	8,39	6,58	5,31	4,38	3,68	3,13	2,70	2,20	1,76	1,43	1,18	0,98	0,83	0,71	0,60	0,52	0,45	0,40	0,35
				SGU L/300	8,39	6,58	5,31	4,38	3,22	2,42	1,86	1,47	1,17	0,95	0,79	0,66	0,55	0,47	0,40	0,35	0,30	0,27	0,23

S 280 GD				T-50 JUMTS																			
Biezums [mm]	A _{bruto} [cm ² /m]	Svars [kg/m ²]	J _x (min/max) [cm ⁴ /m]	Robežvērtība	trīsslaidumu loksne																		
					Pieļaujamais pastāvīgs noslogojums q [kN/m ²] vienmērīgi novietots ar platumu L [m]																		
					1,50	1,75	2,00	2,25	2,50	2,75	3,00	3,25	3,50	3,75	4,00	4,25	4,50	4,75	5,00	5,25	5,50	5,75	6,00
0,50	5,73	4,50	17,83 19,44	SGN	3,17	2,54	2,08	1,75	1,49	1,28	1,12	0,99	0,88	0,78	0,70	0,64	0,58	0,53	0,49	0,45	0,42	0,39	0,36
				SGU L/150	3,17	2,54	2,08	1,75	1,49	1,28	1,12	0,99	0,84	0,69	0,57	0,48	0,41	0,35	0,30	0,26	0,23	0,20	0,18
				SGU L/200	3,17	2,54	2,08	1,75	1,49	1,28	1,01	0,80	0,65	0,53	0,44	0,37	0,31	0,27	0,23	0,20	0,17	0,15	0,13
				SGU L/300	3,17	2,54	2,08	1,60	1,18	0,89	0,69	0,55	0,44	0,36	0,30	0,25	0,21	0,18	0,16	0,13	0,12	0,10	0,09
0,70	8,02	6,30	26,59 27,95	SGN	5,70	4,53	3,69	3,07	2,59	2,22	1,93	1,69	1,49	1,33	1,19	1,08	0,97	0,89	0,81	0,75	0,69	0,64	0,59
				SGU L/150	5,70	4,53	3,69	3,07	2,59	2,22	1,93	1,57	1,27	1,04	0,86	0,72	0,61	0,52	0,44	0,38	0,33	0,29	0,26
				SGU L/200	5,70	4,53	3,69	3,07	2,57	1,96	1,52	1,20	0,97	0,79	0,65	0,54	0,46	0,39	0,33	0,29	0,25	0,22	0,19
				SGU L/300	5,70	4,53	3,37	2,40	1,77	1,33	1,03	0,81	0,65	0,53	0,43	0,36	0,30	0,26	0,22	0,19	0,17	0,15	0,13
0,75	8,60	6,75	28,58 29,94	SGN	6,37	5,05	4,11	3,41	2,88	2,47	2,14	1,88	1,66	1,47	1,32	1,19	1,08	0,98	0,90	0,82	0,76	0,70	0,65
				SGU L/150	6,37	5,05	4,11	3,41	2,88	2,47	2,14	1,71	1,38	1,13	0,93	0,77	0,65	0,55	0,48	0,41	0,36	0,31	0,28
				SGU L/200	6,37	5,05	4,11	3,41	2,79	2,13	1,65	1,30	1,04	0,84	0,70	0,58	0,49	0,42	0,36	0,31	0,27	0,23	0,21
				SGU L/300	6,37	5,05	3,66	2,60	1,90	1,43	1,10	0,86	0,69	0,56	0,46	0,39	0,33	0,28	0,24	0,21	0,18	0,16	0,14
0,88	10,09	7,92	34,64 35,13	SGN	8,22	6,49	5,27	4,36	3,68	3,15	2,72	2,38	2,10	1,86	1,67	1,50	1,36	1,24	1,13	1,04	0,95	0,87	0,80
				SGU L/150	8,22	6,49	5,27	4,36	3,68	3,15	2,58	2,03	1,62	1,32	1,09	0,91	0,77	0,65	0,56	0,48	0,42	0,37	0,32
				SGU L/200	8,22	6,49	5,27	4,36	3,34	2,51	1,93	1,52	1,22	0,99	0,82	0,68	0,57	0,49	0,42	0,36	0,31	0,28	0,24
				SGU L/300	8,22	6,48	4,34	3,05	2,23	1,67	1,29	1,01	0,81	0,66	0,54	0,45	0,38	0,33	0,28	0,24	0,21	0,18	0,16
1,00	11,46	9,00	39,81 39,92	SGN	10,06	7,92	6,40	5,30	4,45	3,80	3,28	2,87	2,52	2,24	2,00	1,80	1,63	1,48	1,35	1,23	1,12	1,02	0,94
				SGU L/150	10,06	7,92	6,40	5,30	4,45	3,80	2,93	2,31	1,85	1,50	1,24	1,03	0,87	0,74	0,63	0,55	0,48	0,42	0,37
				SGU L/200	10,06	7,92	6,40	5,20	3,80	2,85	2,20	1,73	1,38	1,13	0,93	0,77	0,65	0,55	0,48	0,41	0,36	0,31	0,28
				SGU L/300	10,06	7,36	4,94	3,47	2,53	1,90	1,47	1,15	0,92	0,75	0,62	0,52	0,43	0,37	0,32	0,27	0,24	0,21	0,18

S 320 GD				T-50 JUMTS																			
Biezums [mm]	A _{bruto} [cm ² /m]	Svars [kg/m ²]	J _x (min/max) [cm ⁴ /m]	Robežvērtība	vienlaiduma loksne																		
					Pieļaujamais pastāvīgs noslogojums q [kN/m ²] vienmērīgi novietots ar platumu L [m]																		
					1,50	1,75	2,00	2,25	2,50	2,75	3,00	3,25	3,50	3,75	4,00	4,25	4,50	4,75	5,00	5,25	5,50	5,75	6,00
0,50	5,73	4,50	17,04 19,26	SGN	3,18	2,72	2,38	2,10	1,70	1,41	1,18	1,01	0,87	0,76	0,67	0,59	0,53	0,47	0,43	0,39	0,35	0,32	0,30
				SGU L/150	3,18	2,72	2,24	1,65	1,21	0,92	0,71	0,56	0,45	0,37	0,31	0,26	0,22	0,18	0,16	0,14	0,12	0,11	0,09
				SGU L/200	3,18	2,55	1,78	1,26	0,93	0,70	0,54	0,43	0,35	0,28	0,23	0,20	0,17	0,14	0,12	0,10	0,09	0,08	0,07
				SGU L/300	2,76	1,79	1,22	0,87	0,63	0,48	0,37	0,29	0,24	0,19	0,16	0,13	0,11	0,10	0,08	0,07	0,06	0,05	0,05
0,70	8,02	6,30	26,02 27,95	SGN	6,16	5,28	4,49	3,55	2,88	2,38	2,00	1,70	1,47	1,28	1,12	1,00	0,89	0,80	0,72	0,65	0,59	0,54	0,50
				SGU L/150	6,16	5,10	3,50	2,48	1,82	1,38	1,07	0,84	0,68	0,55	0,46	0,38	0,32	0,27	0,23	0,20	0,18	0,15	0,14
				SGU L/200	6,05	3,96	2,68	1,90	1,39	1,05	0,81	0,64	0,51	0,42	0,34	0,29	0,24	0,21	0,18	0,15	0,13	0,12	0,10
				SGU L/300	4,22	2,71	1,83	1,29	0,94	0,70	0,54	0,43	0,34	0,28	0,23	0,19	0,16	0,14	0,12	0,10	0,09	0,08	0,07
0,75	8,60	6,75	28,37 29,94	SGN	7,06	6,05	4,95	3,91	3,17	2,62	2,20	1,88	1,62	1,41	1,24	1,10	0,98	0,88	0,79	0,72	0,66	0,60	0,55
				SGU L/150	7,06	5,60	3,80	2,70	1,98	1,50	1,16	0,92	0,73	0,60	0,49	0,41	0,34	0,29	0,25	0,22	0,19	0,17	0,15
				SGU L/200	6,61	4,31	2,91	2,06	1,51	1,13	0,87	0,69	0,55	0,45	0,37	0,31	0,26	0,22	0,19	0,16	0,14	0,12	0,11
				SGU L/300	4,59	2,92	1,96	1,38	1,00	0,75	0,58	0,46	0,37	0,30	0,25	0,20	0,17	0,15	0,13	0,11	0,09	0,08	0,07
0,88	10,09	7,92	34,52 35,13	SGN	9,72	8,10	6,20	4,90	3,97	3,28	2,76	2,35	2,03	1,77	1,55	1,37	1,23	1,10	0,99	0,90	0,82	0,75	0,69
				SGU L/150	9																		

S 320 GD				T-50 JUMTS																			
Biezums	A _{bruto}	Svars	J _x (min/max)	Robežvērtība	divlaidumu loksne																		
					Pieļaujama pastāvīgs noslogojums q [kN/m ²] viennēriņi novietots ar platumu L [m]																		
[mm]	[cm ² /m]	[kg/m ²]	[cm ⁴ /m]		1,50	1,75	2,00	2,25	2,50	2,75	3,00	3,25	3,50	3,75	4,00	4,25	4,50	4,75	5,00	5,25	5,50	5,75	6,00
0,50	5,73	4,50	17,04 19,26	SGN	2,84	2,27	1,86	1,55	1,32	1,13	0,99	0,87	0,77	0,69	0,62	0,56	0,51	0,46	0,43	0,39	0,36	0,34	0,31
				SGU L/150	2,84	2,27	1,86	1,55	1,32	1,13	0,99	0,87	0,77	0,69	0,62	0,56	0,51	0,44	0,38	0,33	0,29	0,25	0,23
				SGU L/200	2,84	2,27	1,86	1,55	1,32	1,13	0,99	0,87	0,77	0,67	0,56	0,47	0,40	0,34	0,29	0,25	0,22	0,19	0,17
				SGU L/300	2,84	2,27	1,86	1,55	1,32	1,12	0,88	0,70	0,57	0,46	0,38	0,32	0,27	0,23	0,20	0,17	0,15	0,13	0,12
0,70	8,02	6,30	26,02 27,95	SGN	5,24	4,15	3,38	2,81	2,37	2,03	1,76	1,54	1,36	1,21	1,09	0,98	0,87	0,81	0,74	0,68	0,62	0,58	0,53
				SGU L/150	5,24	4,15	3,38	2,81	2,37	2,03	1,76	1,54	1,36	1,21	1,09	0,91	0,77	0,66	0,56	0,49	0,42	0,37	0,33
				SGU L/200	5,24	4,15	3,38	2,81	2,37	2,03	1,76	1,52	1,23	1,00	0,83	0,69	0,58	0,49	0,42	0,37	0,32	0,28	0,24
				SGU L/300	5,24	4,15	3,38	2,81	2,23	1,69	1,30	1,03	0,82	0,67	0,55	0,46	0,39	0,33	0,28	0,24	0,21	0,19	0,16
0,75	8,60	6,75	28,37 29,94	SGN	5,85	4,63	3,76	3,12	2,64	2,26	1,95	1,71	1,51	1,34	1,20	1,08	0,98	0,89	0,82	0,75	0,69	0,64	0,59
				SGU L/150	5,85	4,63	3,76	3,12	2,64	2,26	1,95	1,71	1,51	1,34	1,18	0,98	0,83	0,71	0,60	0,52	0,45	0,40	0,35
				SGU L/200	5,85	4,63	3,76	3,12	2,64	2,26	1,95	1,65	1,32	1,07	0,88	0,74	0,62	0,53	0,45	0,39	0,34	0,30	0,26
				SGU L/300	5,85	4,63	3,76	3,12	2,41	1,81	1,40	1,10	0,88	0,72	0,59	0,49	0,41	0,35	0,30	0,26	0,23	0,20	0,17
0,88	10,09	7,92	34,52 35,13	SGN	7,55	5,96	4,83	3,99	3,36	2,87	2,48	2,17	1,91	1,70	1,52	1,37	1,24	1,13	1,03	0,94	0,86	0,79	0,72
				SGU L/150	7,55	5,96	4,83	3,99	3,36	2,87	2,48	2,17	1,91	1,68	1,38	1,16	0,97	0,83	0,71	0,61	0,53	0,47	0,41
				SGU L/200	7,55	5,96	4,83	3,99	3,36	2,87	2,46	1,93	1,55	1,26	1,04	0,87	0,73	0,62	0,53	0,46	0,40	0,35	0,31
				SGU L/300	7,55	5,96	4,83	3,88	2,83	2,13	1,64	1,29	1,03	0,84	0,69	0,58	0,49	0,41	0,35	0,31	0,27	0,23	0,21
1,00	11,46	9,00	39,63 39,92	SGN	9,24	7,27	5,87	4,85	4,07	3,47	3,00	2,62	2,30	2,04	1,83	1,64	1,49	1,35	1,22	1,11	1,01	0,93	0,85
				SGU L/150	9,24	7,27	5,87	4,85	4,07	3,47	3,00	2,62	2,30	1,91	1,57	1,31	1,11	0,94	0,81	0,70	0,61	0,53	0,47
				SGU L/200	9,24	7,27	5,87	4,85	4,07	3,47	2,79	2,20	1,76	1,43	1,18	0,98	0,83	0,71	0,60	0,52	0,45	0,40	0,35
				SGU L/300	9,24	7,27	5,87	4,41	3,22	2,42	1,86	1,47	1,17	0,95	0,79	0,66	0,55	0,47	0,40	0,35	0,30	0,27	0,23

S 320 GD				T-50 JUMTS																			
Biezums	A _{bruto}	Svars	J _x (min/max)	Robežvērtība	trīslaidumu loksne																		
					Pieļaujama pastāvīgs noslogojums q [kN/m ²] viennēriņi novietots ar platumu L [m]																		
[mm]	[cm ² /m]	[kg/m ²]	[cm ⁴ /m]		1,50	1,75	2,00	2,25	2,50	2,75	3,00	3,25	3,50	3,75	4,00	4,25	4,50	4,75	5,00	5,25	5,50	5,75	6,00
0,50	5,73	4,50	17,04 19,26	SGN	3,37	2,70	2,22	1,86	1,58	1,36	1,19	1,05	0,93	0,83	0,75	0,68	0,62	0,56	0,52	0,48	0,44	0,41	0,38
				SGU L/150	3,37	2,70	2,22	1,86	1,58	1,36	1,19	1,03	0,84	0,69	0,57	0,48	0,41	0,35	0,30	0,26	0,23	0,20	0,18
				SGU L/200	3,37	2,70	2,22	1,86	1,58	1,28	1,01	0,80	0,65	0,53	0,44	0,37	0,31	0,27	0,23	0,20	0,17	0,15	0,13
				SGU L/300	3,37	2,70	2,21	1,60	1,18	0,89	0,69	0,55	0,44	0,36	0,30	0,25	0,21	0,18	0,16	0,13	0,12	0,10	0,09
0,70	8,02	6,30	26,02 27,95	SGN	6,24	4,96	4,05	3,37	2,86	2,45	2,13	1,87	1,65	1,47	1,32	1,19	1,08	0,98	0,90	0,83	0,76	0,71	0,65
				SGU L/150	6,24	4,96	4,05	3,37	2,86	2,45	1,97	1,57	1,27	1,04	0,86	0,72	0,61	0,52	0,44	0,38	0,33	0,29	0,26
				SGU L/200	6,24	4,96	4,05	3,37	2,57	1,96	1,52	1,20	0,97	0,79	0,65	0,54	0,46	0,39	0,33	0,29	0,25	0,22	0,19
				SGU L/300	6,24	4,91	3,37	2,40	1,77	1,33	1,03	0,81	0,65	0,53	0,43	0,36	0,30	0,26	0,22	0,19	0,17	0,15	0,13
0,75	8,60	6,75	28,37 29,94	SGN	6,98	5,54	4,52	3,76	3,18	2,73	2,37	2,07	1,83	1,63	1,46	1,32	1,20	1,09	1,00	0,92	0,84	0,78	0,72
				SGU L/150	6,98	5,54	4,52	3,76	3,18	2,73	2,14	1,71	1,38	1,13	0,93	0,77	0,65	0,55	0,48	0,41	0,36	0,31	0,28
				SGU L/200	6,98	5,54	4,52	3,76	2,79	2,13	1,65	1,30	1,04	0,84	0,70	0,58	0,49	0,42	0,36	0,31	0,27	0,23	0,21
				SGU L/300	6,98	5,35	3,66	2,60	1,90	1,43	1,10	0,86	0,69	0,56	0,46	0,39	0,33	0,28	0,24	0,21	0,18	0,16	0,14
0,88	10,09	7,92	34,52 35,13	SGN	9,02	7,14	5,80	4,81	4,06	3,48	3,01	2,64	2,33	2,07	1,85	1,67	1,51	1,38	1,26	1,15	1,06	0,98	0,90
				SGU L/150	9,02	7,14	5,80	4,81	4,06	3,34	2,58	2,03	1,62	1,32	1,09	0,91	0,77	0,65	0,56	0,48	0,42	0,37	0,32
				SGU L/200	9,02	7,14	5,80	4,57	3,34	2,51	1,93	1,52	1,22	0,99	0,82	0,68	0,57	0,49	0,42	0,36	0,31	0,28	0,24
				SGU L/300	9,02	6,48	4,34	3,05	2,23	1,67	1,29	1,01	0,81	0,66	0,54	0,45	0,38	0,33	0,28	0,24	0,21	0,18	0,16
1,00	11,46	9,00	39,63 39,92	SGN	11,06	8,73	7,07	5,85	4,93	4,21	3,64	3,18	2,81	2,49	2,23	2,01	1,82	1,65	1,51	1,38	1,26	1,16	1,06
				SGU L/150	11,06	8,73	7,07	5,85	4,93	3,80	2,93	2,31	1,85	1,50	1,24	1,03	0,87	0,74	0,63	0,55	0,48	0,42	0,37
				SGU L/200	11,06	8,73	7,07	5,20	3,80	2,85	2,20	1,73	1,38	1,13	0,93	0,77	0,65	0,55	0,48	0,41	0,36	0,31	0,28
				SGU L/300	11,06	7,36	4,94	3,47	2,53	1,90	1,47	1,15	0,92	0,75	0,62	0,52	0,43	0,37	0,32	0,27	0,24	0,21	0,18

S 250 GD				T-50 Fasāde																			
Biezums	A _{bruto}	Svars	J _x (min/max)	Robežvērtība	vienlaiduma loksne																		
					Pieļaujama pastāvīgs noslogojums q [kN/m ²] viennēriņi novietots ar platumu L [m]																		
[mm]	[cm ² /m]	[kg/m ²]	[cm ⁴ /m]		1,50	1,75	2,00	2,25	2,50	2,75	3,00	3,25	3,50	3,75	4,00	4,25	4,50	4,75	5,00	5,25	5,50	5,75	6,00
0,50	5,73	4,50	15,07 19,96	SGN	3,96	3,22	2,47	1,95	1,58	1,31	1,10	0,94	0,81	0,70	0,62	0,55	0,49	0,44	0,40	0,36	0,33	0,30	0,27
				SGU L/150	3,96	2,96	2,05	1,48	1,11	0,85	0,67	0,54	0,44	0,36	0,30	0,25	0,22	0,19	0,16	0,14	0,12	0,11	0,10
				SGU L/200	3,57	2,38	1,65	1,19	0,89	0,68	0,53	0,43	0,35	0,28	0,24	0,20	0,17	0,14	0,12	0,11	0,09	0,08	0,07
				SGU L/300	2,63	1,74	1,20	0,86	0,64	0,49	0,38	0,30	0,24	0,20	0,16	0,14	0,11	0,10	0,08	0,07	0,06	0,06	0,05
0,70	8,02	6,30	24,39 27,95	SGN	6,89	5,07	3,88	3,07	2,48	2,05	1,73	1,47	1,27	1,10	0,97	0,86	0,77	0,69	0,62	0,56	0,51	0,47	0,43
				SGU L/150	6,89	4,79	3,31	2,39	1,78	1,36	1,06	0,85	0,68	0,56	0,46	0,38	0,32	0,27	0,23	0,20	0,18	0,15	0,14
				SGU L/200	5,88	3,83	2,64	1,89	1,40	1,06	0,81	0,64	0,51	0,42	0,34	0,29	0,24	0,21	0,18	0,15	0,13	0,12	0,10
				SGU L/300	4,25	2,73	1,83	1,29	0,94	0,70	0,54	0,43	0,34	0,28	0,23	0,19	0,16	0,14	0,12	0,10	0,09	0,08	0,07
0,75	8,60	6,75	26,83 29,94	SGN	7,55	5,54	4,24	3,35	2,71	2,24	1,89	1,61	1,39	1,21	1,06	0,94	0,84	0,75	0,68	0,62	0,56	0,51	0,47
				SGU L/150	7,55	5,25	3,64	2,62	1,95	1,48	1,15	0,92	0,73	0,60	0,49	0,41	0,34	0,29	0,25	0,22	0,19	0,17	0,15
				SGU L/200	6,46	4,20	2,88	2,05	1,51	1,13	0,87	0,69	0,55	0,45	0,37	0,31	0,26	0,22	0,19	0,16	0,14	0,12	0,11
				SGU L/300	4,61	2,93	1,96	1,38	1,00	0,76	0,58	0,46	0,37	0,30	0,25	0,20	0,17	0,15	0,13	0,11	0,09	0,08	0,07
0,88	10,09	7,92	33,20 35,13	SGN	9,29	6,82	5,23	4,13	3,35	2,77	2,32	1,98	1,71	1,49	1,31	1,16	1,03						

T-50 Fasāde																							
S 250 GD				divlaidumu loksne																			
Biezums	A _{bruto}	Svars	J _x (min/max)	Robežvērtība	Pieļaujamais pastāvīgs noslogojums q [kN/m ²] vienmērīgi novietots ar platumu L [m]																		
[mm]	[cm ² /m]	[kg/m ²]	[cm ⁴ /m]		1,50	1,75	2,00	2,25	2,50	2,75	3,00	3,25	3,50	3,75	4,00	4,25	4,50	4,75	5,00	5,25	5,50	5,75	6,00
0,50	5,73	4,50	15,07 19,96	SGN	2,82	2,21	1,78	1,47	1,24	1,05	0,91	0,79	0,70	0,62	0,55	0,49	0,44	0,40	0,36	0,33	0,30	0,27	0,25
				SGU L/150	2,82	2,21	1,78	1,47	1,24	1,05	0,91	0,79	0,70	0,62	0,55	0,49	0,44	0,40	0,36	0,33	0,29	0,26	0,23
				SGU L/200	2,82	2,21	1,78	1,47	1,24	1,05	0,91	0,79	0,70	0,62	0,55	0,48	0,41	0,35	0,30	0,26	0,23	0,20	0,17
				SGU L/300	2,82	2,21	1,78	1,47	1,24	1,05	0,90	0,72	0,58	0,48	0,39	0,33	0,28	0,24	0,20	0,17	0,15	0,13	0,12
0,70	8,02	6,30	24,39 27,95	SGN	4,86	3,78	3,04	2,49	2,08	1,77	1,52	1,32	1,16	1,01	0,89	0,79	0,71	0,64	0,58	0,52	0,48	0,44	0,40
				SGU L/150	4,86	3,78	3,04	2,49	2,08	1,77	1,52	1,32	1,16	1,01	0,89	0,79	0,71	0,64	0,56	0,49	0,42	0,37	0,33
				SGU L/200	4,86	3,78	3,04	2,49	2,08	1,77	1,52	1,32	1,16	1,00	0,83	0,69	0,58	0,49	0,42	0,37	0,32	0,28	0,24
				SGU L/300	4,86	3,78	3,04	2,49	2,08	1,69	1,30	1,03	0,82	0,67	0,55	0,46	0,39	0,33	0,28	0,24	0,21	0,19	0,16
0,75	8,60	6,75	26,83 29,94	SGN	5,41	4,21	3,38	2,77	2,31	1,96	1,69	1,47	1,28	1,12	0,98	0,87	0,78	0,70	0,64	0,58	0,53	0,48	0,44
				SGU L/150	5,41	4,21	3,38	2,77	2,31	1,96	1,69	1,47	1,28	1,12	0,98	0,87	0,78	0,70	0,60	0,52	0,45	0,40	0,35
				SGU L/200	5,41	4,21	3,38	2,77	2,31	1,96	1,69	1,47	1,28	1,07	0,89	0,74	0,62	0,53	0,45	0,39	0,34	0,30	0,26
				SGU L/300	5,41	4,21	3,38	2,77	2,31	1,81	1,40	1,10	0,88	0,72	0,59	0,49	0,41	0,35	0,30	0,26	0,23	0,20	0,17
0,88	10,09	7,92	33,20 35,13	SGN	6,92	5,38	4,30	3,52	2,94	2,49	2,14	1,85	1,60	1,40	1,23	1,09	0,98	0,88	0,79	0,72	0,66	0,60	0,55
				SGU L/150	6,92	5,38	4,30	3,52	2,94	2,49	2,14	1,85	1,60	1,40	1,23	1,09	0,97	0,83	0,71	0,61	0,53	0,47	0,41
				SGU L/200	6,92	5,38	4,30	3,52	2,94	2,49	2,14	1,85	1,55	1,26	1,04	0,87	0,73	0,62	0,53	0,46	0,40	0,35	0,31
				SGU L/300	6,92	5,38	4,30	3,52	2,83	2,13	1,64	1,29	1,03	0,84	0,69	0,58	0,49	0,41	0,35	0,31	0,27	0,23	0,21
1,00	11,46	9,00	38,74 39,92	SGN	8,29	6,43	5,13	4,19	3,49	2,96	2,53	2,16	1,87	1,63	1,44	1,27	1,14	1,02	0,93	0,84	0,77	0,70	0,65
				SGU L/150	8,29	6,43	5,13	4,19	3,49	2,96	2,53	2,16	1,87	1,63	1,44	1,27	1,11	0,94	0,81	0,70	0,61	0,53	0,47
				SGU L/200	8,29	6,43	5,13	4,19	3,49	2,96	2,53	2,16	1,76	1,43	1,18	0,98	0,83	0,71	0,60	0,52	0,45	0,40	0,35
				SGU L/300	8,29	6,43	5,13	4,19	3,22	2,42	1,86	1,47	1,17	0,95	0,79	0,66	0,55	0,47	0,40	0,35	0,30	0,27	0,23

T-50 Fasāde																							
S 250 GD				trīslaidumu loksne																			
Biezums	A _{bruto}	Svars	J _x (min/max)	Robežvērtība	Pieļaujamais pastāvīgs noslogojums q [kN/m ²] vienmērīgi novietots ar platumu L [m]																		
[mm]	[cm ² /m]	[kg/m ²]	[cm ⁴ /m]		1,50	1,75	2,00	2,25	2,50	2,75	3,00	3,25	3,50	3,75	4,00	4,25	4,50	4,75	5,00	5,25	5,50	5,75	6,00
0,50	5,73	4,50	15,07 19,96	SGN	3,38	2,66	2,15	1,78	1,50	1,28	1,11	0,97	0,85	0,76	0,67	0,61	0,55	0,49	0,45	0,41	0,37	0,34	0,31
				SGU L/150	3,38	2,66	2,15	1,78	1,50	1,28	1,11	0,95	0,78	0,65	0,55	0,46	0,40	0,34	0,30	0,26	0,23	0,20	0,18
				SGU L/200	3,38	2,66	2,15	1,78	1,50	1,20	0,95	0,77	0,63	0,52	0,44	0,37	0,32	0,27	0,23	0,20	0,18	0,16	0,14
				SGU L/300	3,38	2,66	2,06	1,51	1,14	0,88	0,69	0,56	0,45	0,37	0,31	0,26	0,22	0,18	0,16	0,14	0,12	0,10	0,09
0,70	8,02	6,30	24,39 27,95	SGN	5,85	4,57	3,68	3,03	2,53	2,16	1,86	1,62	1,42	1,26	1,12	0,99	0,89	0,80	0,72	0,65	0,60	0,55	0,50
				SGU L/150	5,85	4,57	3,68	3,03	2,53	2,16	1,86	1,54	1,26	1,04	0,86	0,72	0,61	0,52	0,44	0,38	0,33	0,29	0,26
				SGU L/200	5,85	4,57	3,68	3,03	2,51	1,94	1,52	1,21	0,97	0,79	0,65	0,54	0,46	0,39	0,33	0,29	0,25	0,22	0,19
				SGU L/300	5,85	4,57	3,36	2,41	1,77	1,33	1,03	0,81	0,65	0,53	0,43	0,36	0,30	0,26	0,22	0,19	0,17	0,15	0,13
0,75	8,60	6,75	26,83 29,94	SGN	6,52	5,09	4,09	3,36	2,82	2,39	2,06	1,79	1,57	1,39	1,23	1,09	0,98	0,88	0,79	0,72	0,66	0,60	0,55
				SGU L/150	6,52	5,09	4,09	3,36	2,82	2,39	2,06	1,69	1,37	1,13	0,93	0,77	0,65	0,55	0,48	0,41	0,36	0,31	0,28
				SGU L/200	6,52	5,09	4,09	3,36	2,76	2,11	1,65	1,30	1,04	0,84	0,70	0,58	0,49	0,42	0,36	0,31	0,27	0,23	0,21
				SGU L/300	6,52	5,09	3,65	2,60	1,90	1,43	1,10	0,86	0,69	0,56	0,46	0,39	0,33	0,28	0,24	0,21	0,18	0,16	0,14
0,88	10,09	7,92	33,20 35,13	SGN	8,36	6,51	5,22	4,29	3,58	3,04	2,62	2,27	1,99	1,74	1,54	1,36	1,22	1,10	0,99	0,90	0,82	0,75	0,69
				SGU L/150	8,36	6,51	5,22	4,29	3,58	3,04	2,56	2,03	1,63	1,32	1,09	0,91	0,77	0,65	0,56	0,48	0,42	0,37	0,32
				SGU L/200	8,36	6,51	5,22	4,29	3,34	2,51	1,94	1,52	1,22	0,99	0,82	0,68	0,57	0,49	0,42	0,36	0,31	0,28	0,24
				SGU L/300	8,36	6,44	4,35	3,06	2,23	1,67	1,29	1,01	0,81	0,66	0,54	0,45	0,38	0,33	0,28	0,24	0,21	0,18	0,16
1,00	11,46	9,00	38,74 39,92	SGN	10,03	7,79	6,24	5,11	4,27	3,62	3,11	2,69	2,33	2,03	1,79	1,59	1,42	1,28	1,16	1,05	0,96	0,88	0,81
				SGU L/150	10,03	7,79	6,24	5,11	4,27	3,62	2,93	2,31	1,85	1,50	1,24	1,03	0,87	0,74	0,63	0,55	0,48	0,42	0,37
				SGU L/200	10,03	7,79	6,24	5,11	3,80	2,85	2,20	1,73	1,39	1,13	0,93	0,77	0,65	0,55	0,48	0,41	0,36	0,31	0,28
				SGU L/300	10,03	7,37	4,94	3,47	2,53	1,90	1,47	1,15	0,92	0,75	0,62	0,52	0,43	0,37	0,32	0,27	0,24	0,21	0,18

T-50 Fasāde																							
S 280 GD				vienlaiduma loksne																			
Biezums	A _{bruto}	Svars	J _x (min/max)	Robežvērtība	Pieļaujamais pastāvīgs noslogojums q [kN/m ²] vienmērīgi novietots ar platumu L [m]																		
[mm]	[cm ² /m]	[kg/m ²]	[cm ⁴ /m]		1,50	1,75	2,00	2,25	2,50	2,75	3,00	3,25	3,50	3,75	4,00	4,25	4,50	4,75	5,00	5,25	5,50	5,75	6,00
0,50	5,73	4,50	15,04 19,91	SGN	4,20	3,53	2,70	2,14	1,73	1,43	1,20	1,03	0,88	0,77	0,68	0,60	0,54	0,48	0,43	0,39	0,36	0,33	0,30
				SGU L/150	4,20	2,96	2,05	1,48	1,11	0,85	0,67	0,54	0,44	0,36	0,30	0,25	0,22	0,19	0,16	0,14	0,12	0,11	0,10
				SGU L/200	3,57	2,38	1,65	1,19	0,89	0,68	0,53	0,43	0,35	0,28	0,24	0,20	0,17	0,14	0,12	0,11	0,09	0,08	0,07
				SGU L/300	2,63	1,74	1,20	0,86	0,64	0,49	0,38	0,30	0,24	0,20	0,16	0,14	0,11	0,10	0,08	0,07	0,06	0,06	0,05
0,70	8,02	6,30	23,36 27,95	SGN	7,60	5,59	4,28	3,38	2,74	2,26	1,90	1,62	1,40	1,22	1,07	0,95	0,85	0,76	0,69	0,62	0,57	0,52	0,48
				SGU L/150	7,26	4,79	3,31	2,39	1,78	1,36	1,06	0,85	0,68	0,56	0,46	0,38	0,32	0,27	0,23	0,20	0,18	0,15	0,14
				SGU L/200	5,88	3,83	2,64	1,89	1,40	1,06	0,81	0,64	0,51	0,42	0,34	0,29	0,24	0,21	0,18	0,15	0,13	0,12	0,10
				SGU L/300	4,25	2,73	1,83	1,29	0,94	0,70	0,54	0,43	0,34	0,28	0,23	0,19	0,16	0,14	0,12	0,10	0,09	0,08	0,07
0,75	8,60	6,75	25,76 29,94	SGN	8,34	6,13	4,69	3,71	3,00	2,48	2,09	1,78	1,53	1,34	1,17	1,04	0,93	0,83	0,75	0,68	0,62	0,57	0,52
				SGU L/150	8,01	5,25	3,64	2,62	1,95	1,48	1,15	0,92	0,73	0,60	0,49	0,41	0,34	0,29	0,25	0,22	0,19	0,17	0,15
				SGU L/200	6,46	4,20	2,88	2,05	1,51	1,13	0,87	0,69	0,55	0,45	0,37	0,31	0,26	0,22	0,19	0,16	0,14	0,12	0,11
				SGU L/300	4,61	2,93	1,96	1,38	1,00	0,76	0,58	0,46	0,37	0,30	0,25	0,20	0,17	0,15	0,13	0,11	0,09	0,08	0,07
0,88	10,09	7,92	32,06 35,13	SGN	10,26	7,54	5,77	4,56	3,70	3,05	2,57	2,19	1,89	1,64	1,44	1,28							

S 280 GD				T-50 Fasāde																			
Biezums [mm]	A _{bruto} [cm ² /m]	Svars [kg/m ²]	J _x (min/max) [cm ⁴ /m]	Robežvērtība	divlaidumu loksne																		
					Pielaujamais pastāvīgs noslogojums q [kN/m ²] vienmērīgi novietots ar platumu L [m]																		
					1,50	1,75	2,00	2,25	2,50	2,75	3,00	3,25	3,50	3,75	4,00	4,25	4,50	4,75	5,00	5,25	5,50	5,75	6,00
0,50	5,73	4,50	15,04 19,91	SGN	3,02	2,37	1,91	1,58	1,32	1,13	0,97	0,85	0,75	0,66	0,59	0,53	0,48	0,43	0,39	0,35	0,32	0,30	0,27
				SGU L/150	3,02	2,37	1,91	1,58	1,32	1,13	0,97	0,85	0,75	0,66	0,59	0,53	0,48	0,43	0,38	0,33	0,29	0,26	0,23
				SGU L/200	3,02	2,37	1,91	1,58	1,32	1,13	0,97	0,85	0,75	0,66	0,56	0,48	0,41	0,35	0,30	0,26	0,23	0,20	0,17
				SGU L/300	3,02	2,37	1,91	1,58	1,32	1,13	0,90	0,72	0,58	0,48	0,39	0,33	0,28	0,24	0,20	0,17	0,15	0,13	0,12
				SGN	5,28	4,12	3,31	2,72	2,27	1,93	1,66	1,45	1,27	1,12	0,99	0,88	0,78	0,70	0,64	0,58	0,53	0,48	0,44
0,70	8,02	6,30	23,36 27,95	SGU L/150	5,28	4,12	3,31	2,72	2,27	1,93	1,66	1,45	1,27	1,12	0,99	0,88	0,77	0,66	0,56	0,49	0,42	0,37	0,33
				SGU L/200	5,28	4,12	3,31	2,72	2,27	1,93	1,66	1,45	1,23	1,00	0,83	0,69	0,58	0,49	0,42	0,37	0,32	0,28	0,24
				SGU L/300	5,28	4,12	3,31	2,72	2,25	1,69	1,30	1,03	0,82	0,67	0,55	0,46	0,39	0,33	0,28	0,24	0,21	0,19	0,16
				SGN	5,88	4,58	3,68	3,02	2,53	2,14	1,84	1,60	1,41	1,23	1,09	0,97	0,86	0,78	0,70	0,64	0,58	0,53	0,49
				SGU L/150	5,88	4,58	3,68	3,02	2,53	2,14	1,84	1,60	1,41	1,23	1,09	0,97	0,83	0,71	0,60	0,52	0,45	0,40	0,35
0,75	8,60	6,75	25,76 29,94	SGU L/200	5,88	4,58	3,68	3,02	2,53	2,14	1,84	1,60	1,32	1,07	0,89	0,74	0,62	0,53	0,45	0,39	0,34	0,30	0,26
				SGU L/300	5,88	4,58	3,68	3,02	2,41	1,81	1,40	1,10	0,88	0,72	0,59	0,49	0,41	0,35	0,30	0,26	0,23	0,20	0,17
				SGN	7,54	5,86	4,70	3,85	3,22	2,73	2,34	2,04	1,77	1,54	1,36	1,21	1,08	0,97	0,88	0,80	0,73	0,67	0,61
				SGU L/150	7,54	5,86	4,70	3,85	3,22	2,73	2,34	2,04	1,77	1,54	1,36	1,16	0,97	0,83	0,71	0,61	0,53	0,47	0,41
				SGU L/200	7,54	5,86	4,70	3,85	3,22	2,73	2,34	1,94	1,55	1,26	1,04	0,87	0,73	0,62	0,53	0,46	0,40	0,35	0,31
0,88	10,09	7,92	32,06 35,13	SGU L/300	7,54	5,86	4,70	3,85	3,23	2,13	1,64	1,29	1,03	0,84	0,69	0,58	0,49	0,41	0,35	0,31	0,27	0,23	0,21
				SGN	9,12	7,08	5,66	4,63	3,86	3,27	2,81	2,42	2,09	1,83	1,61	1,43	1,28	1,15	1,04	0,94	0,86	0,79	0,72
				SGU L/150	9,12	7,08	5,66	4,63	3,86	3,27	2,81	2,42	2,09	1,83	1,57	1,31	1,11	0,94	0,81	0,70	0,61	0,53	0,47
				SGU L/200	9,12	7,08	5,66	4,63	3,86	3,27	2,80	2,20	1,76	1,43	1,18	0,98	0,83	0,71	0,60	0,52	0,45	0,40	0,35
				SGU L/300	9,12	7,08	5,66	4,41	3,22	2,42	1,86	1,47	1,17	0,95	0,79	0,66	0,55	0,47	0,40	0,35	0,30	0,27	0,23

S 280 GD				T-50 Fasāde																			
Biezums [mm]	A _{bruto} [cm ² /m]	Svars [kg/m ²]	J _x (min/max) [cm ⁴ /m]	Robežvērtība	trīslaidumu loksne																		
					Pielaujamais pastāvīgs noslogojums q [kN/m ²] vienmērīgi novietots ar platumu L [m]																		
					1,50	1,75	2,00	2,25	2,50	2,75	3,00	3,25	3,50	3,75	4,00	4,25	4,50	4,75	5,00	5,25	5,50	5,75	6,00
0,50	5,73	4,50	15,04 19,91	SGN	3,62	2,85	2,31	1,91	1,61	1,37	1,18	1,03	0,91	0,81	0,73	0,65	0,59	0,53	0,48	0,44	0,40	0,37	0,34
				SGU L/150	3,62	2,85	2,31	1,91	1,61	1,37	1,17	0,95	0,78	0,65	0,55	0,46	0,40	0,34	0,30	0,26	0,23	0,20	0,18
				SGU L/200	3,62	2,85	2,31	1,91	1,53	1,20	0,95	0,77	0,63	0,52	0,44	0,37	0,32	0,27	0,23	0,20	0,18	0,16	0,14
				SGU L/300	3,62	2,85	2,06	1,51	1,14	0,88	0,69	0,56	0,45	0,37	0,31	0,26	0,22	0,18	0,16	0,14	0,12	0,10	0,09
				SGN	6,35	4,97	4,00	3,30	2,76	2,35	2,03	1,77	1,55	1,38	1,23	1,09	0,98	0,88	0,79	0,72	0,66	0,60	0,55
0,70	8,02	6,30	23,36 27,95	SGU L/150	6,35	4,97	4,00	3,30	2,76	2,35	1,90	1,54	1,26	1,04	0,86	0,72	0,61	0,52	0,44	0,38	0,33	0,29	0,26
				SGU L/200	6,35	4,97	4,00	3,30	2,51	1,94	1,52	1,21	0,97	0,79	0,65	0,54	0,46	0,39	0,33	0,29	0,25	0,22	0,19
				SGU L/300	6,35	4,75	3,36	2,41	1,77	1,33	1,03	0,81	0,65	0,53	0,43	0,36	0,30	0,26	0,22	0,19	0,17	0,15	0,13
				SGN	7,08	5,54	4,46	3,67	3,07	2,61	2,25	1,96	1,72	1,53	1,36	1,20	1,08	0,97	0,88	0,80	0,73	0,66	0,61
				SGU L/150	7,08	5,54	4,46	3,67	3,07	2,61	2,09	1,69	1,37	1,13	0,93	0,77	0,65	0,55	0,48	0,41	0,36	0,31	0,28
0,75	8,60	6,75	25,76 29,94	SGU L/200	7,08	5,54	4,46	3,65	2,76	2,11	1,65	1,30	1,04	0,84	0,70	0,58	0,49	0,42	0,36	0,31	0,27	0,23	0,21
				SGU L/300	7,08	5,24	3,65	2,60	1,90	1,43	1,10	0,86	0,69	0,56	0,46	0,39	0,33	0,28	0,24	0,21	0,18	0,16	0,14
				SGN	9,09	7,09	5,70	4,68	3,92	3,33	2,86	2,49	2,19	1,93	1,70	1,51	1,35	1,21	1,09	0,99	0,91	0,83	0,76
				SGU L/150	9,09	7,09	5,70	4,68	3,92	3,26	2,56	2,03	1,63	1,32	1,09	0,91	0,77	0,65	0,56	0,48	0,42	0,37	0,32
				SGU L/200	9,09	7,09	5,70	4,48	3,34	2,51	1,94	1,52	1,22	0,99	0,82	0,68	0,57	0,49	0,42	0,36	0,31	0,28	0,24
0,88	10,09	7,92	32,06 35,13	SGU L/300	9,09	6,44	4,35	3,06	2,23	1,67	1,29	1,01	0,81	0,66	0,54	0,45	0,38	0,33	0,28	0,24	0,21	0,18	0,16
				SGN	11,01	8,57	6,87	5,64	4,71	4,00	3,44	2,99	2,61	2,28	2,01	1,78	1,59	1,43	1,29	1,14	1,07	0,98	0,90
				SGU L/150	11,01	8,57	6,87	5,64	4,71	3,81	2,93	2,31	1,85	1,50	1,24	1,03	0,87	0,74	0,63	0,55	0,48	0,42	0,37
				SGU L/200	11,01	8,57	6,87	5,21	3,80	2,85	2,20	1,73	1,39	1,13	0,93	0,77	0,65	0,55	0,48	0,41	0,36	0,31	0,28
				SGU L/300	11,01	7,37	4,94	3,47	2,53	1,90	1,47	1,15	0,92	0,75	0,62	0,52	0,43	0,37	0,32	0,27	0,24	0,21	0,18

S 320 GD				T-50 Fasāde																			
Biezums [mm]	A _{bruto} [cm ² /m]	Svars [kg/m ²]	J _x (min/max) [cm ⁴ /m]	Robežvērtība	vienlaiduma loksne																		
					Pielaujamais pastāvīgs noslogojums q [kN/m ²] vienmērīgi novietots ar platumu L [m]																		
					1,50	1,75	2,00	2,25	2,50	2,75	3,00	3,25	3,50	3,75	4,00	4,25	4,50	4,75	5,00	5,25	5,50	5,75	6,00
0,50	5,73	4,50	13,33 19,74	SGN	4,49	3,74	2,87	2,27	1,84	1,52	1,28	1,09	0,94	0,82	0,72	0,64	0,57	0,51	0,46	0,42	0,38	0,35	0,32
				SGU L/150	4,20	2,96	2,05	1,48	1,11	0,85	0,67	0,54	0,44	0,36	0,30	0,25	0,22	0,19	0,16	0,14	0,12	0,11	0,10
				SGU L/200	3,57	2,38	1,65	1,19	0,89	0,68	0,53	0,43	0,35	0,28	0,24	0,20	0,17	0,14	0,12	0,11	0,09	0,08	0,07
				SGU L/300	2,63	1,74	1,20	0,86	0,64	0,49	0,38	0,30	0,24	0,20	0,16	0,14	0,11	0,10	0,08	0,07	0,06	0,06	0,05
				SGN	8,54	6,27	4,80	3,80	3,08	2,54	2,14	1,82	1,57	1,37	1,20	1,06	0,95	0,85	0,77	0,70	0,64	0,58	0,53
0,70	8,02	6,30	23,21 27,95	SGU L/150	8,54	6,27	4,80	3,80	3,08	2,54	2,14	1,82	1,57	1,37	1,20	1,06	0,95	0,85	0,77	0,70	0,64	0,58	0,53
				SGU L/200	5,88	3,83	2,64	1,89	1,40	1,06	0,81	0,64	0,51	0,42	0,34	0,29	0,24	0,21	0,18	0,15	0,13	0,12	0,10
				SGU L/300	4,25	2,73	1,83	1,29	0,94	0,70	0,54	0,43	0,34	0,28	0,23	0,19	0,16	0,14	0,12	0,10	0,09	0,08	0,07
				SGN	9,36	6,88	5,27	4,16	3,37	2,79	2,34	2,00	1,72	1,50	1,32	1,17	1,04	0,93	0,84	0,76	0,70	0,64	0,59
				SGU L/150	8,01	5,25	3,64	2,62	1,95	1,48	1,15	0,92	0,73	0,60	0,49	0,41	0,34	0,29	0,25	0,22	0,19	0,17	0,15
0,75	8,60	6,75	25,61 29,94	SGU L/200	6,46	4,20	2,88	2,05	1,51	1,13	0,87	0,69	0,55	0,45	0,37	0,31	0,26	0,22	0,19	0,16	0,14	0,12	0,11
				SGU L/300	4,61	2,93	1,96	1,38	1,00	0,76	0,58	0,46	0,37	0,30	0,25	0,20	0,17	0,15	0,13	0,11	0,09	0,08	0,07
				SGN	11,56	8,50	6,51	5,14	4,16	3,44	2,89	2,47	2,13	1,85	1,63	1,44	1,29	1,15	1,04	0,94	0,86	0,79	0,72
				SGU L/150	9,97	6,50	4,46	3,18	2,36	1,77	1,36	1,07	0,86	0,70	0,58	0,48	0,40	0,34	0,30	0,25	0,22	0,19	0,1

S 320 GD				T-50 Fasāde																			
Biezums [mm]	A _{bruto} [cm ² /m]	Svars [kg/m ²]	J _x (min/max) [cm ⁴ /m]	Robežvērtība	divlaidumu loksne																		
					Pielaujama pastāvīgs noslogojums q [KN/m ²] vienmērīgi novietots ar platumu L [m]																		
					1,50	1,75	2,00	2,25	2,50	2,75	3,00	3,25	3,50	3,75	4,00	4,25	4,50	4,75	5,00	5,25	5,50	5,75	6,00
0,50	5,73	4,50	13,33 19,74	SGN	3,27	2,56	2,07	1,71	1,43	1,22	1,06	0,92	0,81	0,72	0,64	0,58	0,52	0,47	0,42	0,38	0,35	0,32	0,30
				SGU L/150	3,27	2,56	2,07	1,71	1,43	1,22	1,06	0,92	0,81	0,72	0,64	0,58	0,50	0,43	0,38	0,33	0,29	0,26	0,23
				SGU L/200	3,27	2,56	2,07	1,71	1,43	1,22	1,06	0,92	0,79	0,66	0,56	0,48	0,41	0,35	0,30	0,26	0,23	0,20	0,17
				SGU L/300	3,27	2,56	2,07	1,71	1,43	1,13	0,90	0,72	0,58	0,48	0,39	0,33	0,28	0,24	0,20	0,17	0,15	0,13	0,12
0,70	8,02	6,30	23,21 27,95	SGN	5,81	4,55	3,66	3,01	2,52	2,14	1,84	1,61	1,41	1,25	1,11	0,98	0,88	0,79	0,71	0,65	0,59	0,54	0,50
				SGU L/150	5,81	4,55	3,66	3,01	2,52	2,14	1,84	1,61	1,41	1,25	1,09	0,92	0,77	0,66	0,56	0,49	0,42	0,37	0,33
				SGU L/200	5,81	4,55	3,66	3,01	2,52	2,14	1,84	1,54	1,23	1,00	0,83	0,69	0,58	0,49	0,42	0,37	0,32	0,28	0,24
				SGU L/300	5,81	4,55	3,66	3,01	2,25	1,69	1,30	1,03	0,82	0,67	0,55	0,46	0,39	0,33	0,28	0,24	0,21	0,19	0,16
0,75	8,60	6,75	25,61 29,94	SGN	6,48	5,06	4,07	3,34	2,80	2,38	2,05	1,78	1,56	1,39	1,22	1,08	0,97	0,87	0,79	0,72	0,65	0,60	0,55
				SGU L/150	6,48	5,06	4,07	3,34	2,80	2,38	2,05	1,78	1,56	1,39	1,18	0,98	0,83	0,71	0,60	0,52	0,45	0,40	0,35
				SGU L/200	6,48	5,06	4,07	3,34	2,80	2,38	2,05	1,65	1,32	1,07	0,89	0,74	0,62	0,53	0,45	0,39	0,34	0,30	0,26
				SGU L/300	6,48	5,06	4,07	3,31	2,41	1,81	1,40	1,10	0,88	0,72	0,59	0,49	0,41	0,35	0,30	0,26	0,23	0,20	0,17
0,88	10,09	7,92	31,91 35,13	SGN	8,33	6,49	5,20	4,27	3,57	3,03	2,61	2,26	1,99	1,74	1,53	1,36	1,21	1,09	0,99	0,90	0,82	0,75	0,69
				SGU L/150	8,33	6,49	5,20	4,27	3,57	3,03	2,61	2,26	1,99	1,68	1,38	1,16	0,97	0,83	0,71	0,61	0,53	0,47	0,41
				SGU L/200	8,33	6,49	5,20	4,27	3,57	3,03	2,46	1,94	1,55	1,26	1,04	0,87	0,73	0,62	0,53	0,46	0,40	0,35	0,31
				SGU L/300	8,33	6,49	5,20	3,88	2,83	2,13	1,64	1,29	1,03	0,84	0,69	0,58	0,49	0,41	0,35	0,31	0,27	0,23	0,21
1.00	11,46	9,00	37,50 39,92	SGN	10,14	7,89	6,32	5,18	4,32	3,67	3,15	2,74	2,37	2,07	1,83	1,62	1,45	1,30	1,18	1,07	0,98	0,89	0,82
				SGU L/150	10,14	7,89	6,32	5,18	4,32	3,67	3,15	2,74	2,35	1,91	1,57	1,31	1,11	0,94	0,81	0,70	0,61	0,53	0,47
				SGU L/200	10,14	7,89	6,32	5,18	4,32	3,63	2,80	2,20	1,76	1,43	1,18	0,98	0,83	0,71	0,60	0,52	0,45	0,40	0,35
				SGU L/300	10,14	7,89	6,28	4,41	3,22	2,42	1,86	1,47	1,17	0,95	0,79	0,66	0,55	0,47	0,40	0,35	0,30	0,27	0,23

S 320 GD				T-50 Fasāde																			
Biezums [mm]	A _{bruto} [cm ² /m]	Svars [kg/m ²]	J _x (min/max) [cm ⁴ /m]	Robežvērtība	trīslaidumu loksne																		
					Pielaujama pastāvīgs noslogojums q [KN/m ²] vienmērīgi novietots ar platumu L [m]																		
					1,50	1,75	2,00	2,25	2,50	2,75	3,00	3,25	3,50	3,75	4,00	4,25	4,50	4,75	5,00	5,25	5,50	5,75	6,00
0,50	5,73	4,50	13,33 19,74	SGN	3,92	3,09	2,50	2,07	1,74	1,48	1,29	1,12	0,99	0,88	0,79	0,71	0,64	0,58	0,53	0,48	0,44	0,40	0,37
				SGU L/150	3,92	3,09	2,50	2,07	1,74	1,45	1,17	0,95	0,78	0,65	0,55	0,46	0,40	0,34	0,30	0,26	0,23	0,20	0,18
				SGU L/200	3,92	3,09	2,50	1,99	1,53	1,20	0,95	0,77	0,63	0,52	0,44	0,37	0,32	0,27	0,23	0,20	0,18	0,16	0,14
				SGU L/300	3,92	2,85	2,06	1,51	1,14	0,88	0,69	0,56	0,45	0,37	0,31	0,26	0,22	0,18	0,16	0,14	0,12	0,10	0,09
0,70	8,02	6,30	23,21 27,95	SGN	6,98	5,48	4,42	3,65	3,06	2,61	2,25	1,96	1,72	1,53	1,36	1,23	1,10	0,99	0,89	0,81	0,74	0,68	0,62
				SGU L/150	6,98	5,48	4,42	3,65	3,06	2,39	1,90	1,54	1,26	1,04	0,86	0,72	0,61	0,52	0,44	0,38	0,33	0,29	0,26
				SGU L/200	6,98	5,48	4,42	3,30	2,51	1,94	1,52	1,21	0,97	0,79	0,65	0,54	0,46	0,39	0,33	0,29	0,25	0,22	0,19
				SGU L/300	6,98	4,75	3,36	2,41	1,77	1,33	1,03	0,81	0,65	0,53	0,43	0,36	0,30	0,26	0,22	0,19	0,17	0,15	0,13
0,75	8,60	6,75	25,61 29,94	SGN	7,80	6,11	4,92	4,06	3,40	2,90	2,50	2,18	1,91	1,70	1,51	1,35	1,21	1,09	0,98	0,89	0,82	0,75	0,69
				SGU L/150	7,80	6,11	4,92	4,06	3,40	2,63	2,09	1,69	1,37	1,13	0,93	0,77	0,65	0,55	0,48	0,41	0,36	0,31	0,28
				SGU L/200	7,80	6,11	4,92	3,65	2,76	2,11	1,65	1,30	1,04	0,84	0,70	0,58	0,49	0,42	0,36	0,31	0,27	0,23	0,21
				SGU L/300	7,80	5,24	3,65	2,60	1,90	1,43	1,10	0,86	0,69	0,56	0,46	0,39	0,33	0,28	0,24	0,21	0,18	0,16	0,14
0,88	10,09	7,92	31,91 35,13	SGN	10,03	7,84	6,30	5,19	4,34	3,69	3,18	2,77	2,43	2,15	1,91	1,69	1,51	1,36	1,23	1,12	1,02	0,93	0,86
				SGU L/150	10,03	7,84	6,30	5,19	4,23	3,26	2,56	2,03	1,63	1,32	1,09	0,91	0,77	0,65	0,56	0,48	0,42	0,37	0,32
				SGU L/200	10,03	7,84	6,19	4,48	3,34	2,51	1,94	1,52	1,22	0,99	0,82	0,68	0,57	0,49	0,42	0,36	0,31	0,28	0,24
				SGU L/300	9,77	6,44	4,35	3,06	2,23	1,67	1,29	1,01	0,81	0,66	0,54	0,45	0,38	0,33	0,28	0,24	0,21	0,18	0,16
1.00	11,46	9,00	37,50 39,92	SGN	12,23	9,54	7,66	6,29	5,27	4,47	3,85	3,35	2,94	2,59	2,28	2,02	1,81	1,63	1,47	1,34	1,22	1,12	1,03
				SGU L/150	12,23	9,54	7,66	6,29	4,95	3,81	2,93	2,31	1,85	1,50	1,24	1,03	0,87	0,74	0,63	0,55	0,48	0,42	0,37
				SGU L/200	12,23	9,54	7,24	5,21	3,80	2,85	2,20	1,73	1,39	1,13	0,93	0,77	0,65	0,55	0,48	0,41	0,36	0,31	0,28
				SGU L/300	11,44	7,37	4,94	3,47	2,53	1,90	1,47	1,15	0,92	0,75	0,62	0,52	0,43	0,37	0,32	0,27	0,24	0,21	0,18