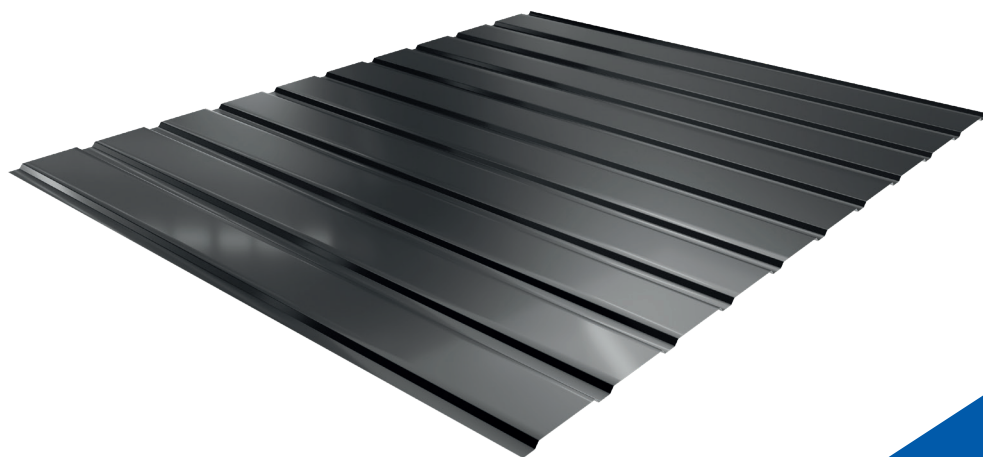





Blacha trapezowa T-7



karta
produktu

 34-700 Rabka-Zdrój
ul. Kilińskiego 49a

 T: +48 18 26 85 200
F: +48 18 26 85 215

 biuro@blachotrapez.eu
www.blachotrapez.eu

Ogólne informacje

Blacha trapezowa jest wyjątkowa dzięki swej prostocie i wyrazistej formie. Pozwala realizować efektowne konstrukcje, które często przetamują tradycyjny podział na dach i fasady.

Zalety i właściwości

Możliwość cięcia na wymiar i bogata kolorystyka, stwarzają nieograniczone możliwości jej zastosowania.

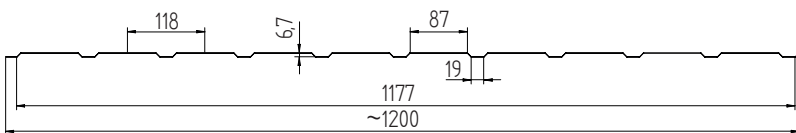
Szczegóły techniczne

Szerokość całkowita:	~1200 mm	Długość fali:	118 mm
Szerokość krycia rzeczywistego:	1177 mm	Półka górna:	87 mm
Grubość wyrobu gotowego (stal):	0,4-0,5 mm	Półka dolna:	19 mm
Grubość wyrobu gotowego (aluminium):	0,6 mm *1	Zalecana długość:	max 6 mb *2
Głębokość profilu:	6,7 mm		

*1 Dostępny wyłącznie w wersji T-7 elewacja

*2 Blachotrapez nie bierze odpowiedzialności za uszkodzenia mechaniczne powstałe w transporcie w arkuszach dłuższych niż rekomendowane w Szczegółach Technicznych Profilu. Zamówienie arkuszy dłuższych niż zalecane zwiększa ryzyko wystąpienia uszkodzeń podczas transportu, obróbki i montażu. Arkusze dłuższe niż rekomendowane mogą ulec deformacji. Związane jest to z technologią produkcji oraz z rozszerzalnością materiału pod wpływem amplitudy temperatur.

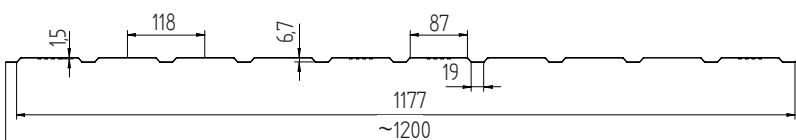
T-7 elewacja - wymiary i zakładka, przekrój poprzeczny



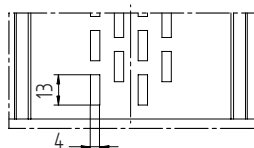
Widok składania blach



T-7 PRO - wymiary i zakładka, przekrój poprzeczny



Widok składania blach





Zastosowanie

Blachy trapezowe T-7, dostarczane w formie gotowych elementów, stosowane do okładzin ściennych (np. bram garażowych, wiat, ogrodzeń, wykończeń kominów) oraz podsufitek. Blachy te używane są jako elementy wykończeniowe i zabezpieczające w budynkach. Blachy trapezowe należy stosować zgodnie z: projektami technicznymi budynków, instrukcjami i zaleceniami montażowymi producenta, obowiązującymi normami i przepisami technicznobudowlanymi.

Na łączeniach arkuszy i przy okapie należy usunąć barierę antykondensacyjną przez wycięcie, aby woda i wilgoć z zewnątrz nie była wchłaniana do warstwy materiału.

Przy profilowaniu blach trapezowych (zwłaszcza z flizeliną) ze względów technicznych i technologicznych może wystąpić poprzeczne wygięcie blach w kształcie U. W takim przypadku konieczne jest zastosowanie przy ich montażu na zakładzie podłużnym dodatkowych wkrętów o długości 19 mm (blacha z blachą). Jest to zjawisko naturalne i niezależne od Producenta.

Blachotrapez zaleca, aby Kupujący nabył wszystkie potrzebne materiały do realizacji jednej inwestycji w ramach jednego zamówienia. W przypadku domówienia, mogą wystąpić różne odcienie i struktura co jest niezależne od Producenta.

Stosowany materiał wsadowy ma szeroki zakres zastosowania ze względu na klasyfikację środowiskową, co między innymi potwierdzamy długim okresem gwarancyjnym w zależności od materiału (patrz oddzielny druk gwarancyjny zamieszczony również na naszej stronie www.blachotrapez.eu).



Wyniki badań / Dokumentacja

Produkt T-7 posiada **Deklarację Właściwości Użytkowych**, sporządzoną na podstawie obowiązujących nas Norm i Rozporządzeń dotyczących wyrobów budowlanych.

Posiadamy również **Atest Higieniczny** o numerze B-BK-60211-1315/19 wydany w 2020 roku przez Państwowy Zakład Higieny PZH. Dokumenty te, wydawane są do zrealizowanego zamówienia (w celu ich uzyskania prosimy kontaktować się z Działem Kontroli Jakości – schemat ich uzyskania podany jest na naszej stronie www).



Dodatkowe Informacje

Do wszystkich rodzajów profili mamy odpowiednio przygotowane instrukcje transportowe, składowania, cięcia oraz konserwacji blachy. W celu zapoznania się z ich treścią zapraszamy na naszą stronę www.blachotrapez.eu oraz do naszych Przedstawicieli Handlowych bądź oddziałów firmowych, których adresy również można znaleźć na naszej stronie internetowej.

Posiadamy również **liczne nagrody i certyfikaty** z którymi można zapoznać się na naszej stronie www.blachotrapez.eu

