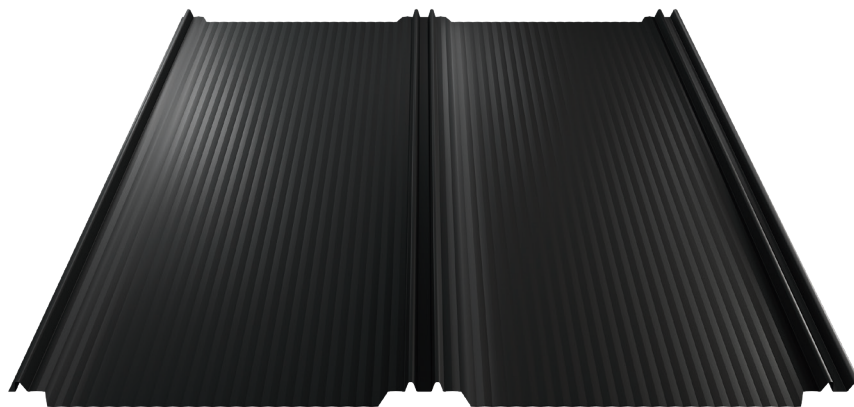




# T-Panel



karta  
produktu

 34-700 Rabka-Zdrój  
ul. Kilińskiego 49a

 T: +48 18 26 85 200  
F: +48 18 26 85 215

 [biuro@blachotrapez.eu](mailto:biuro@blachotrapez.eu)  
[www.blachotrapez.eu](http://www.blachotrapez.eu)

## Ogólne informacje

Produkt o oryginalnym wyglądzie połączenia panelu dachowego z blachą trapezową. T- panel to pokrycie dachowe spełniające nie tylko standardy funkcjonalne, ale i estetyczne oraz architektoniczne. Skrojony na miarę potrzeb współczesnego klienta doskonale wkomponuje się w otaczającą architekturę.

## Zalety i właściwości

Podwójne przetłoczenie usztywnia blachę oraz rozprasza naprężenia powstałe w wyniku rozszerzalności termicznej blachy. Panel zapewnia przyjemny dla oka efekt wizualny, a zastosowana technologia sprawia, że efekt falowania jest mniej widoczny. Występuje w dwóch rodzajach powierzchni: gładka (profil aluminiowy) oraz nanofala (profil stalowy).

T-panel to pokrycie ekonomiczne i lekkie, które nie obciąża konstrukcji dachowej. Ten rodzaj pokrycia doskonale nadaje się na budynki mieszkalne, biurowe a nawet gospodarcze.

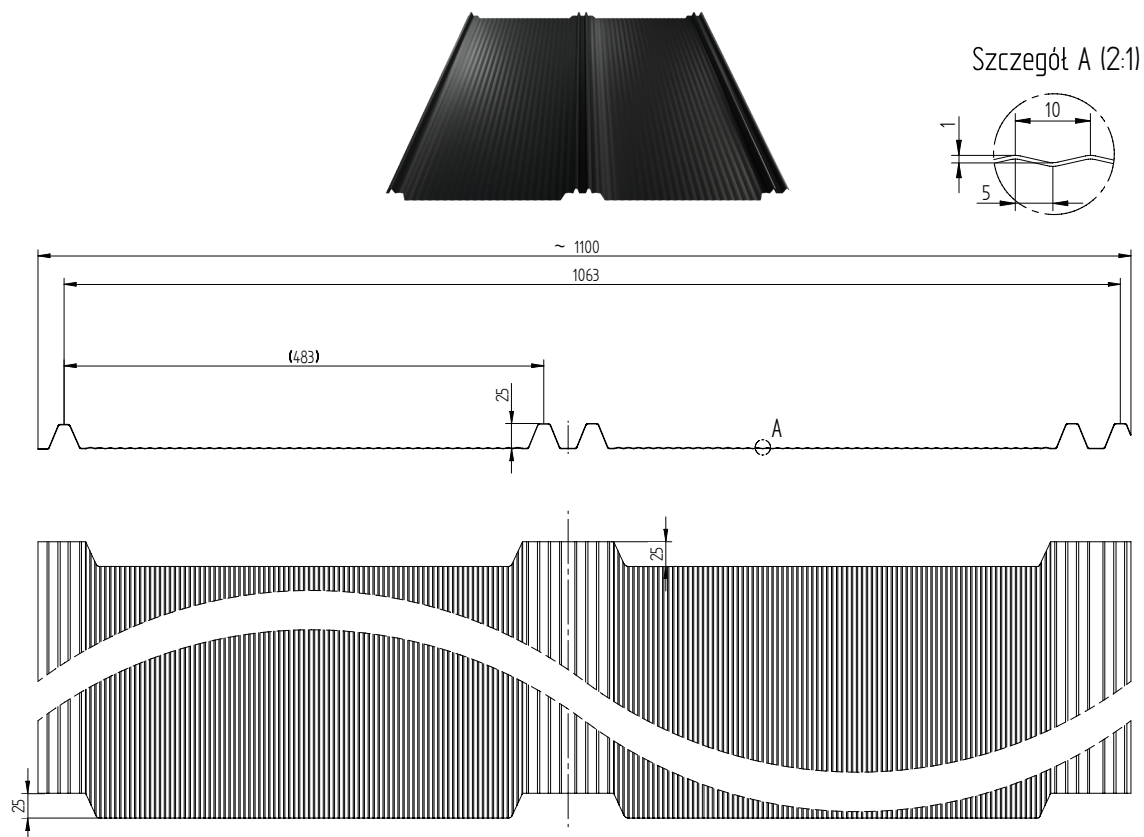
## Szczegóły techniczne

Ze względów technologicznych ostatni arkusz może posiadać cięcie proste. Wynika to z procesu technologicznego i nie jest wadą produktu.

Szerokość całkowita:	<b>~1100 mm</b>	Minimalna długość arkusza:	<b>1400 mm</b>
Szerokość krycia rzeczywistego:	<b>1063 mm</b>	Zalecana długość:	<b>max 8 mb *</b>
Grubość wyrobu gotowego (stal):	<b>0,5 mm</b>	Głębokość profilu:	<b>25 mm</b>
Grubość wyrobu gotowego (aluminium):	<b>0,6 mm</b>		

\* Blachotrapez nie bierze odpowiedzialności za uszkodzenia mechaniczne powstałe w transporcie w arkuszach dłuższych niż rekomendowane w Szczegółach Technicznych Profilu. Zamówienie arkuszy dłuższych niż zalecane zwiększa ryzyko wystąpienia uszkodzeń podczas transportu, obróbki i montażu. Arkusze dłuższe niż rekomendowane mogą ulec deformacji. Związane jest to z technologią produkcji oraz z rozszerzalnością materiału pod wpływem amplitudy temperatur.

## T-Panel – wymiary, przekrój poprzeczny i wzdłużny.





## Zastosowanie

T-Panel dostarczany w formie gotowych elementów, stosowany w budownictwie do pokryć dachowych o nachyleniu nie mniejszym niż 9°. W przypadku materiału Colorcoat HPS 200 Ultra® minimalne nachylenie dachu wynosi 6°. T-Panel należy stosować zgodnie z projektami technicznymi budynków, instrukcjami i zaleceniami montażowymi producenta, obowiązującymi normami i przepisami techniczno-budowlanymi.

Blachotrapez zaleca, aby Kupujący nabył wszystkie potrzebne materiały do realizacji jednej inwestycji w ramach jednego zamówienia. W przypadku domówienia, mogą wystąpić różne odcienie i struktura co jest niezależne od Producenta.

Stosowany materiał wsadowy ma szeroki zakres zastosowania ze względu na klasyfikację środowiskową, co między innymi potwierdzamy długim okresem gwarancyjnym w zależności od materiału (patrz oddzielny druk gwarancyjny zamieszczony na naszej stronie [www.blachotrapez.eu](http://www.blachotrapez.eu)).



## Wyniki badań / Dokumentacja

T-panel posiada Deklarację Właściwości Użytkowych, sporządzoną na podstawie obowiązujących nas Norm i Rozporządzeń dotyczących wyrobów budowlanych.

Posiadamy również Atest Higieniczny o numerze B-BK-60211-1315/19 wydany przez Państwowy Zakład Higieny PZH.

Dokumenty te, wydawane są do zrealizowanego zamówienia (w celu ich uzyskania prosimy kontaktować się z Działem Kontroli Jakości – schemat ich uzyskania podany na naszej stronie [www](http://www)).



## Montaż

Panel montowany jest zgodnie z techniką jak dla blach trapezowych. T-panel układa się na zakładkę i za pomocą specjalnych wkrętów, mocuje do łań. Zapewniają one szczelne połączenie z blachą. Tak wykonany dach zachowuje wszystkie swoje właściwości przez długie lata, zapewniając atrakcyjny wygląd i funkcjonalność.



## Dodatkowe Informacje

Do wszystkich rodzajów profili mamy odpowiednio przygotowane instrukcje transportowe, składowania, cięcia oraz konserwacji blachy.

W celu zapoznania się z ich treścią zapraszamy na naszą stronę [www.blachotrapez.eu](http://www.blachotrapez.eu) oraz do naszych Doradców Handlowo Technicznych w naszych oddziałach firmowych, których adresy również można znaleźć na naszej stronie internetowej.

Posiadamy również liczne nagrody i Certyfikaty, z którymi można zapoznać się na naszej stronie [www.blachotrapez.eu](http://www.blachotrapez.eu)

