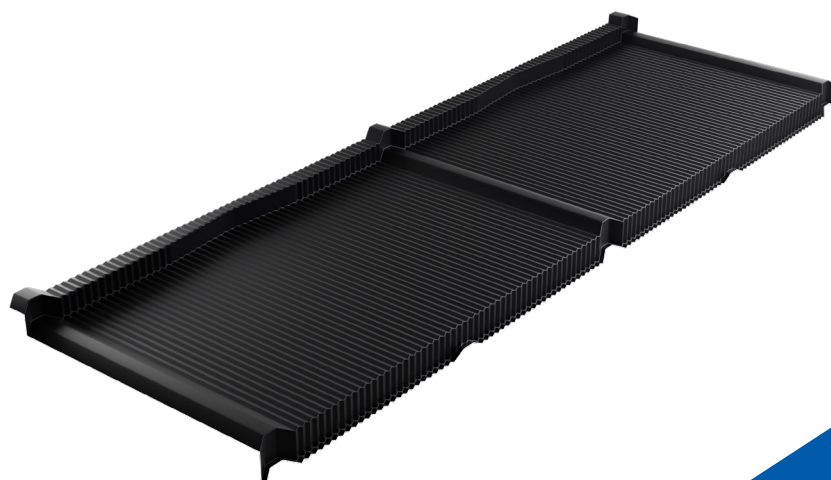


Металлочерепица Kuga



Карта продукта



Общая информация

Черепица из листового металла является одним из наиболее часто используемых кровельных покрытий в жилых, сакральных, сельскохозяйственных и общественных зданиях. Формируемые по образцу традиционной черепицы, наши продукты типа объединяют в себе традицию и современность. Все чаще их выбирают в качестве прочного покрытия, как при новом строительстве, так и при реконструкции.

Высочайшее качество кровли обеспечивается общей системой отделочных элементов состоящей из плоских профилей, уплотнений и креплений итд.

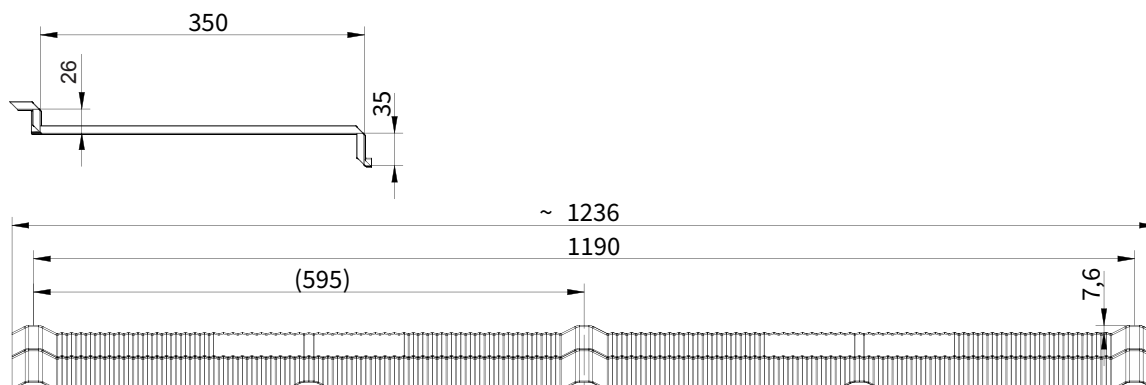
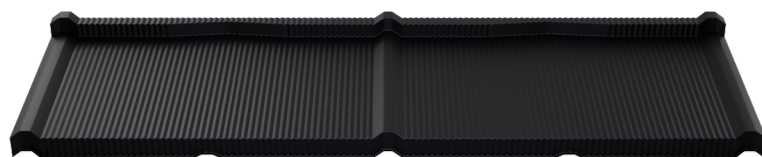
Преимущества и свойства

Kuga – это одномодульная металлочерепица с уникальным дизайном, которая не только обеспечивает внешний вид, неподвластный времени, но и, благодаря местной вентиляции, способствует высыханию кровельного покрытия. Её геометрическая эстетика прекрасно сочетается в себе элегантность и функциональность, создавая гармоничный узор на любой крыше. Благодаря этому Kuga не только выполняет свои основные функции, но и придаёт зданию характер и неповторимый стиль.

Технические детали

Габаритная ширина:	~1236 mm	Высота переката:	35 mm
Полезная ширина:	1190 mm	Глубина профиля:	7,6 mm
Толщина готового изделия (Сталь):	0,5 mm	Шаг волны - Модуль:	350 mm
Толщина готового изделия (алюминий):	0,6 mm	Длина листа:	385 mm
Длина волны:	595 mm		

Kuga - Размеры, Поперечное и продольное сечение



Применение

Кровельные листы, поставляемые в виде готовых элементов, применяются для покрытия крыш с уклоном не менее 25°. Эти листы используются в качестве отделочных и защитных элементов зданий. Kuga может также устанавливаться в качестве отделки фасада. Металлочерепицу следует применять в соответствии с техническими проектами зданий, рекомендациями по монтажу и инструкциями производителя, действующими стандартами и техническими и строительными нормами.

Blachotrapez рекомендует, чтобы Покупатель приобрел в рамках одного заказа все материалы необходимые для реализации одной инвестиции. В случае дополнительного заказа могут иметь место различные оттенки и структура, что не зависит от Производителя.

Металлочерепица Kuga была разработана в стремлении к максимальной функциональности и эстетике. Монтаж на керамическую плитку позволяет точно расположить листы относительно первого ряда, что гарантирует идеальную посадку и эстетичный вид всей крыши. Симметричная конструкция позволяет укладывать листы как справа налево, так и наоборот, что значительно облегчает процесс монтажа. Одним из ключевых преимуществ металлочерепицы Kuga является её геометрия с отверстиями, которая способствует более лёгкому удалению конденсата пара при укладке на керамическую плитку. Отклонение волны от нижнего листа создаёт местную вентиляцию, что способствует высыханию покрытия.

Результаты тестов / документация

Модульная металлочерепица Kuga имеет Декларацию эксплуатационных характеристик, составленную на основе действующих норм и стандартов для строительных материалов.

У нас также есть гигиенический сертификат, выданный Национальным институтом гигиены PZH.

Вышеуказанные документы можно получить при реализации заказа. Если вы заинтересованы обратитесь пожалуйста в отдел контроля качества. Схема получения документов показана на нашем сайте.

SPS

Также мы сообщаем, что выходя на встречу нашим клиентам, мы ввели в продукцию, уникальную в глобальном масштабе технологию SPS - Safe Profiling System - Система Безопасной Штамповки. Внедрение инновационной системы штамповки (профилирования) листового металла стало возможным благодаря многолетнему наблюдению, анализу и исследованиям, проведенным нашими специалистами в сотрудничестве с поставщиками стали и внешними коллективами занимающимися новыми технологиями. Стоит отметить, что система SPS защищена авторским патентом, и является инновационная на рынке.

Технологический процесс SPS позволяет штамповку стального материала в оптимальных климатических условиях - независимо от температуры окружающей среды. Благодаря этой технологии, наилучшим образом можно придать пластичность исходному материалу, особенно лакокрасочным покрытиям. Основные преимущества, которые генерирует технология SPS это прежде всего, приобретение таких свойств и параметров, которые повышают долговечность материала, поставляемого нашей компанией, и качество его исполнения. Благодаря нашей технологии используемый материал чрезвычайно стойкий к воздействию разрушительных внешних факторов, коррозии и повреждениям. Одновременно не теряет он своих свойств, обеспечивая эффективную защиту крыши и высокие эстетические качества на протяжении многих лет. Благодаря вышеуказанным характеристикам технологии SPS мы добились наибольшего успеха - продление гарантийного срока.

Инновационная технология SPS впервые была использована в процессе производства Blachotrapez уже в 2014 году. Тогда она продлила гарантию для нашего ключевого поставщика - сталелитейного завода ThyssenKrupp Steel Europe.

Мы убежденно рекомендуем систему SPS, как технологию позволяющую достичь наибольшей прочности листового металла и повышающей устойчивость к коррозии и повреждениям. Крыша дольше выполняет свои функции, обеспечивая комфорт жителей.

Дополнительные информации

Для всех типов профилей мы имеем должным образом подготовленные инструкции транспортировки, хранения, резки и консервации. Для ознакомления с их содержанием, посетите наш сайт www.blachotrapez.eu, наших торговых и технических представителей или один из наших филиалов, адреса которых вы можете найти на нашем сайте.

Мы также имеем многочисленные награды и сертификаты, которые вы можете найти на нашем веб-сайте www.blachotrapez.eu